

Vorschläge zu Erhaltungsmaßnahmen

Schutzgüter im Wald

- Moore (LRT 7110, 7120, 7140, 91D0)
- Hochmoore (vordringliche Flächen)
- Hainsimsen- Fichten- Tannenwald (LRT 9410)
- Auenwälder mit Erle und Esche (LRT 91E0)

Erhaltungsmaßnahmen im Wald

Aus der Bewertung der Wald-Lebensraumtypen auf Nassstandorten ergibt sich die Dringlichkeit für Erhaltungsmaßnahmen; die Karte zeigt an, in welchen Bereichen Erhaltungsmaßnahmen erforderlich werden können

- Erhalt des sehr guten bis guten Erhaltungszustandes
- Renaturierungsmaßnahmen i. d. R. sinnvoll
- Renaturierungsmaßnahmen empfehlenswert
- Renaturierungsmaßnahmen aus fachlicher Sicht dringend zu empfehlen
- derzeit nicht bewert- und beplanbare Fläche (nicht begehbar)

Schutzgüter im Offenland

- Gewässerlebensräume (LRT 3160, 3260)
- Offenlandlebensräume

Erhaltungsmaßnahmen im Offenland

Entbuschung

- 1 Mechanische Beseitigung von (jungem) Fichtenaufwuchs
- 2 Mechanische Beseitigung von Gehölzsuccession/ jungem Laubholzaufwuchs

Mahd / extensive Beweidung

- 3 Regelmäßige Mahd 1 - 2 x / Jahr (1. Mahd nicht vor Ende Juni, Beseitigung des Mähguts)
- 4 Regelmäßige Mahd 1 x / Jahr oder alle 2 Jahre im Spätsommer (Beseitigung des Mähguts)
- 5 Regelmäßige Mahd 1 x / Jahr oder alle 2 - 3 Jahre im Spätherbst (Beseitigung des Mähguts)
- 6 Sporadische Mahd (nach Bedarf, z.B. alle 3 Jahre im Spätsommer; Beseitigung des Mähguts)
- 7 Extensive Schafbeweidung mit flexibler Elektrozaunung

Extensivierung der landwirtschaftlichen Nutzung

- 8 Verzicht auf mineralische Düngung und Gülle, Reduzierung der Mahdhäufigkeit, 1. Schnitt nicht vor Ende Juni
- 9 Extensivierung der Pflegeintensität: Mahd mit höher gestelltem Mähwerk, geringere Mahdhäufigkeit
- 10 Verzicht auf ausschließliche Beweidung von Berg-Mähwiesen (Mahd mit Nachbeweidung möglich)
- 11 Schaffung von Pufferstreifen im Bereich von angrenzenden, landwirtschaftlich intensiv genutzten Flächen

Sonstige Maßnahmen

- 12 Beseitigung von organischen Ablagerungen (Holzabfälle)
- 13 Beobachtung der Ausbreitungstendenz von Neophyten und mechanische Bekämpfung bei Bedarf
- 14 Besucherlenkende Maßnahmen (Informationstafeln)

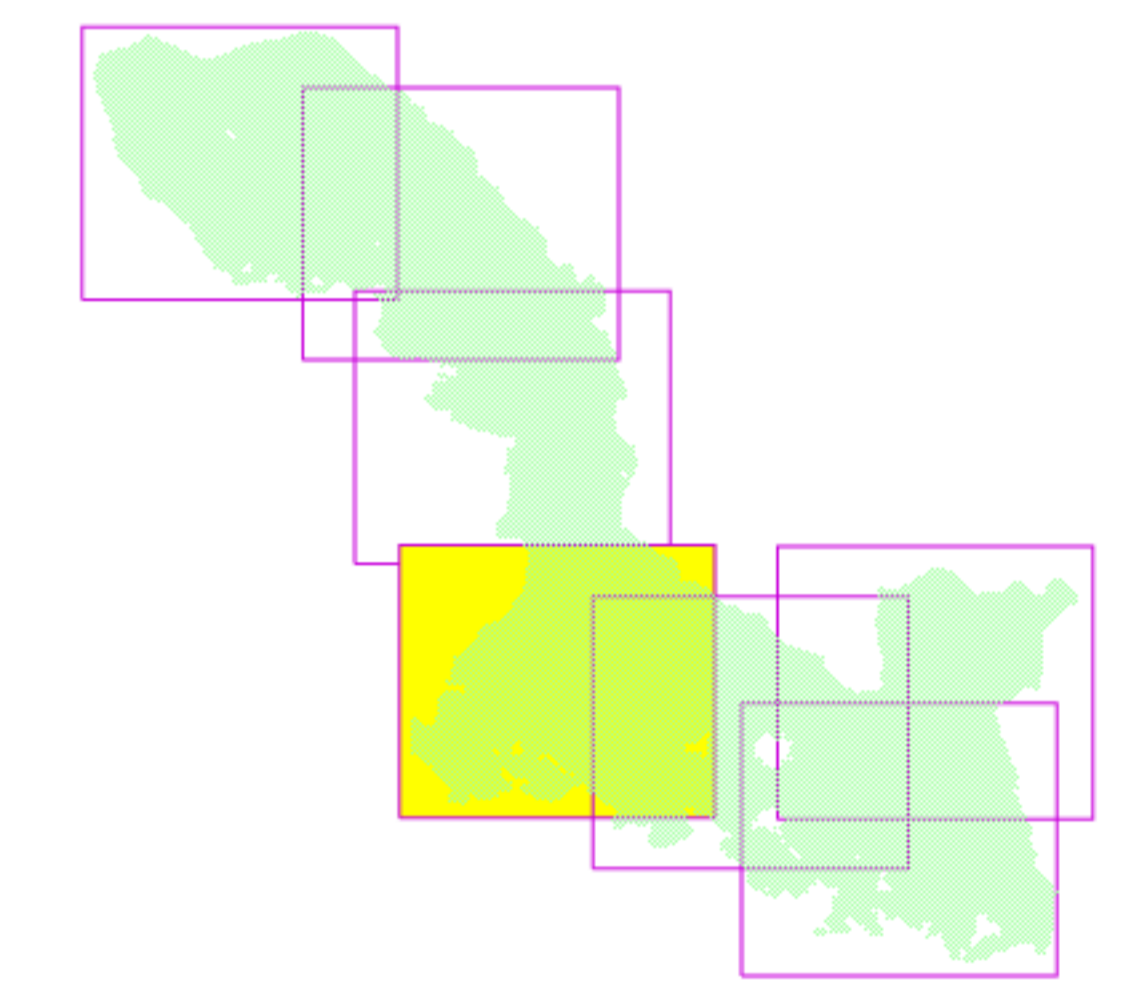
Maßnahmen an Gewässern

- 15 Beseitigung von Längsverbauten an Fließgewässern
- 16 Beseitigung / Entschärfung von Querverbauten (und Schwellen) an Fließgewässern mit Barrierewirkung
- 17 Entschärfung von Verrohrungen und Durchlässen an Fließgewässern mit Barrierewirkung
- 18 Beseitigung / Entschärfung von Ausleitungen an Fließgewässern
- 19 (Langfristiger) Umbau von standortfremden Fichtenforsten entlang von Fließgewässern
- 20 Einbau von Blöcken und Felsen aus gewässertypischen Substraten (Granite und Gneise) zur Erhöhung der Sohlsubstrat- und Strömungsvielfalt

Sonstige Informationen

- Gebietsgrenze
- Bäche
- Öffentliche Straßen
- Waldwege
- Erdwege und Schneisen aus FBK
- Bestandsgrenzen aus FBK

Hintergrund: TK25 (Landesvermessungsamt Bayern)



**Natura 2000 Gebiet 6946-301
Nationalpark Bayerischer Wald**

ERHALTUNGSMASSNAHMENKARTE

Kartenblatt: 4
 Bearbeitung: Amt für Landwirtschaft und Forsten Landau
 a. d. Isar (Wald)
 Regierung von Niederbayern - Höhere Naturschutz-
 behörde (Offenland)
 Bayerische Landesanstalt für Wald und Forstwirtschaft

Fertigstellung: Dezember 2007
 Maßstab: 1:10000