

Lebensraumtypen nach FFH-Richtlinie

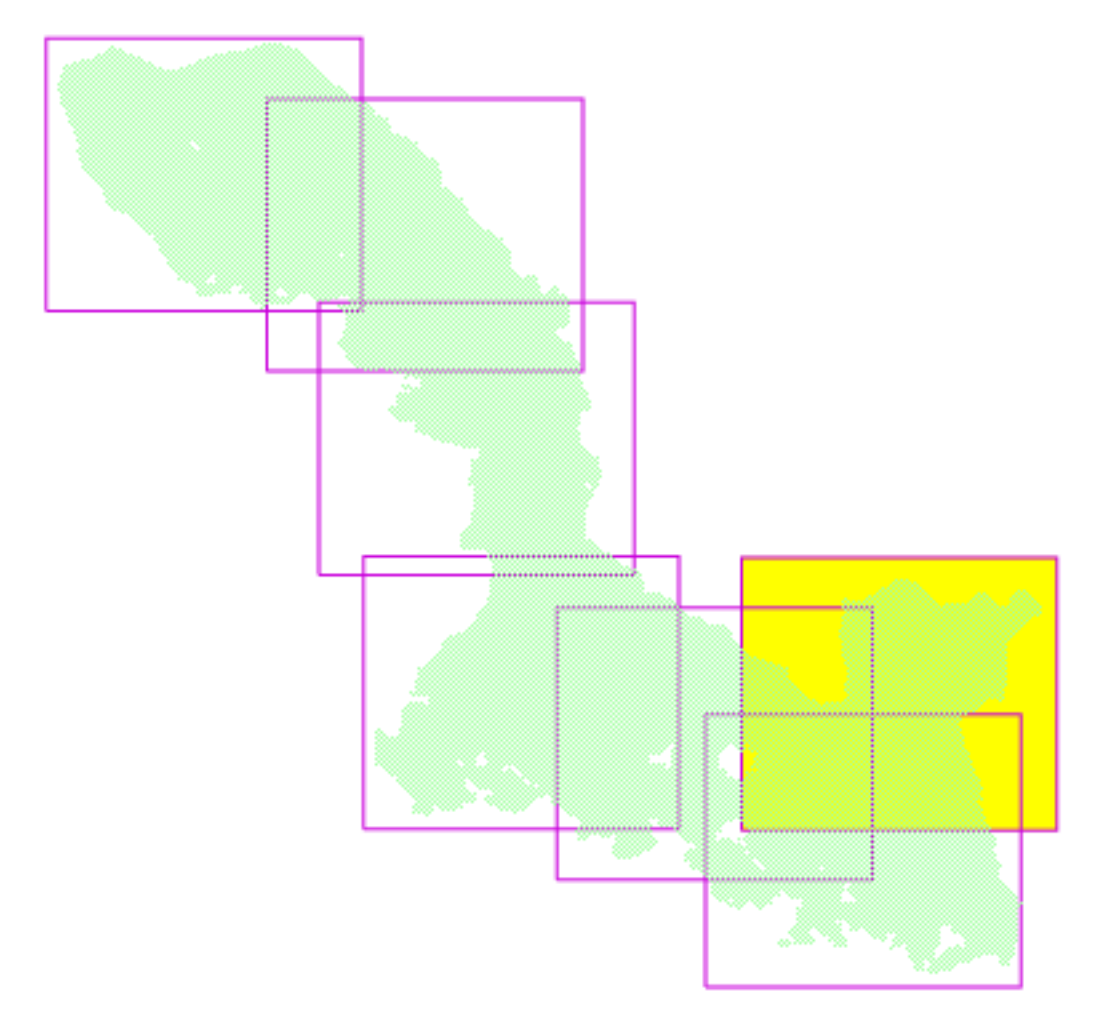
Gewässer	Wälder
3160 - Dystrophe Seen und Teiche	9110 Hainsimsen-Buchenwald
3260 - Fließgewässer mit Ranunculus fluitans	Hainsimsen-Buchenwald
	Reitgras-Buchen-Fichtenwald
Heide- und Gebüschvegetation	9130 Waldmeister-Buchenwald
4030 - Europäische trockene Heiden	Waldmeister-Buchenwald
4070 - Buschvegetation mit Pinus mugo	Rundblättrigkraut-Tannenwald
Lebensraumtypen-Komplex aus	9140 Mitteleuropäischer subalpiner Buchenwald mit Ahorn und Rumex arifolius
4030 - Europäische trockene Heiden / 8110 - Silikatschutthalden	Hochstauden-Bergahorn-Buchenwald
4030 - Europäische trockene Heiden / 8220 - Silikatsfelsen und ihre Felspaltvegetation	
4030 - Europäische trockene Heiden / 7140 - Übergangsmoor	*9180 Schlucht- und Hangmischwälder
	Eschen-Bergahorn-Blockwald
Natürliches und naturnahes Grasland	Bergulmen-Bergahorn-Schluchtwald
6230 - Montane Borstgrasrasen	Drahtschmielen-Bergahorn-Fichtenwald
6410 - Pfeifgraswiesen	*91D0 Moorwälder
6430 - Feuchte Hochstaudenfluren	*91D1 - Birkenmoorwald
6520 - Berg-Mähwiesen	*91D2 - Waldkiefern-Moorwald
	*91D3 - Bergkiefern-Moorwald
Lebensraumtypen-Komplex aus	*91D4 - Fichten-Moorwald
6230 - Artenreiche Borstgrasrasen / 6520 - Berg-Mähwiesen	*91E0 Auenwälder mit Erle und Esche
	Winkelsiegen-Erlen-Eschenwald
Hoch-, Übergangs- und Niedermoore	Hexenkraut-Fichten-Schwarzerlenwald
*7110 - Lebende Hochmoore	Grauerlen-Auenwald
7120 - Degenerierte Hochmoore	Sonstige Schwarzerlenwald-Gesellschaften
7140 - Übergangsmoor	
7230 - Basenreiche Niedermoore	9410 Montane bis alpine bodensaure Fichtenwälder
	Wollreitgras-Fichtenwald (Fichten-Hochlagenwald und -Blockwald)
Felsen, Geröll, Höhlen, Gletscher	Hainsimsen-Fichten-Tannenwald
8110 - Silikatschutthalden	
8220 - Silikatsfelsen und ihre Felspaltvegetation	

* prioritärer Lebensraumtyp

Sonstiges

Sonstiger Lebensraum	Gebietskulisse
Sonstiger Lebensraum (Offenland)	Öffentliche Straßen
Sonstiger Lebensraum (Wald)	Waldwege
Sonstige Gewässer	Höhenlinien 50 m
Bäche (kein Lebensraumtyp)	Höhenlinien 50 m

Hintergrund: 1:25 (Landesvermessungsamt Bayern)



Natura 2000 Gebiet 6946-301 Nationalpark Bayerischer Wald

LEBENSRAUMTYPENKARTE

Kartenblatt: 6
 Bearbeitung: Amt für Landwirtschaft und Forsten Landau
 a. d. Isar (Wald)
 Regierung von Niederbayern - Höhere Naturschutzbehörde (Offenland)
 Bayerische Landesanstalt für Wald und Forstwirtschaft

Fertigstellung: Dezember 2007
 Maßstab: 1:10000