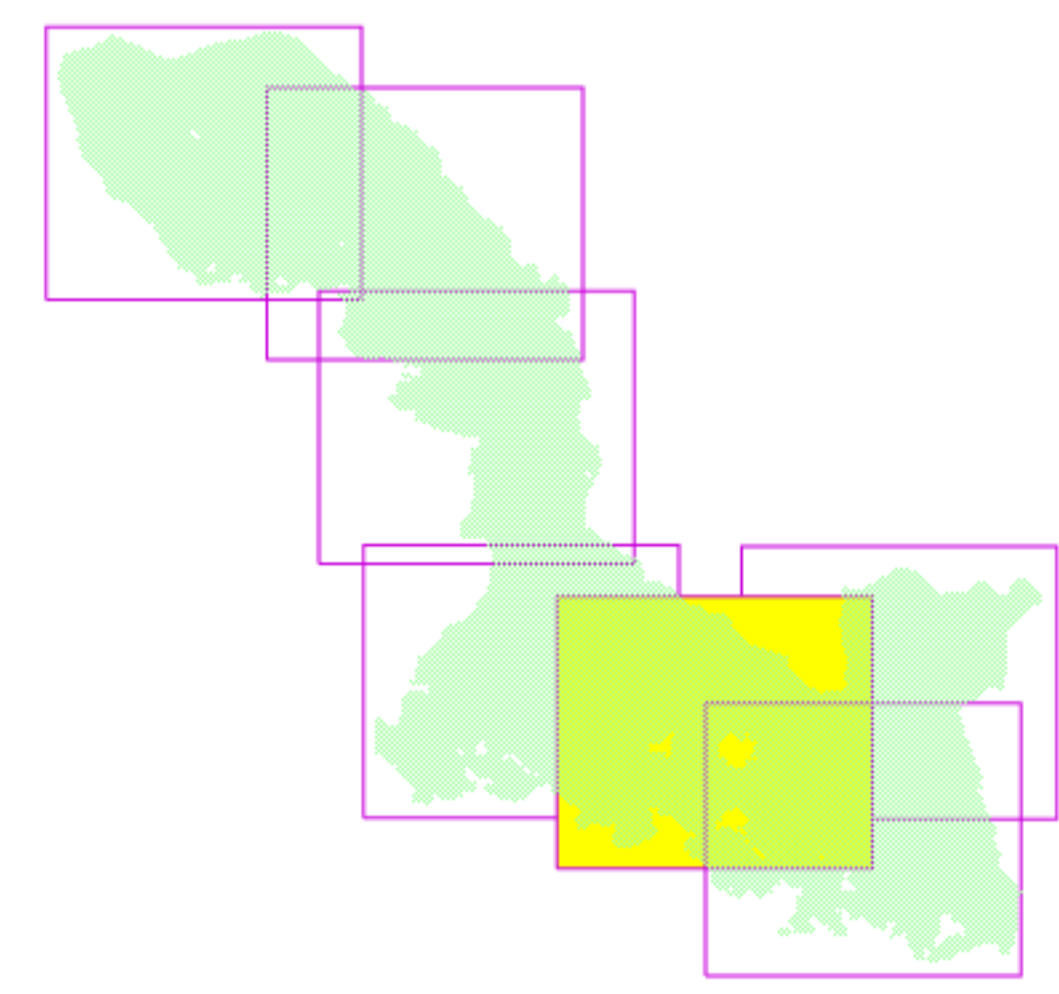


Lebensraumtypen nach FFH-Richtlinie

- | | |
|--|---|
| <p>Gewässer</p> <ul style="list-style-type: none"> 3160 - Dystrophe Seen und Teiche 3260 - Fließgewässer mit Ranunculus fluitans <p>Heide- und Gebüschvegetation</p> <ul style="list-style-type: none"> 4030 - Europäische trockene Heiden *4070 - Buschvegetation mit Pinus mugo <p>Lebensraumtypen-Komplex aus</p> <ul style="list-style-type: none"> 4030 - Europäische trockene Heiden / 8110 - Silikatschutthalden 4030 - Europäische trockene Heiden / 8220 - Silikatsfelsen und ihre Felspaltvegetation 4030 - Europäische trockene Heiden / 7140 - Übergangsmoor <p>Natürliches und naturnahes Grasland</p> <ul style="list-style-type: none"> *6230 - Montane Borstgrasrasen 6410 - Pfeifengraswiesen 6430 - Feuchte Hochstaudenfluren 6520 - Berg-Mähwiesen <p>Lebensraumtypen-Komplex aus</p> <ul style="list-style-type: none"> *6230 - Artenreiche Borstgrasrasen / 6520 - Berg-Mähwiesen <p>Hoch-, Übergangs- und Niedermoore</p> <ul style="list-style-type: none"> *7110 - Lebende Hochmoore 7120 - Degenerierte Hochmoore 7140 - Übergangsmoor 7230 - Basenreiche Niedermoore <p>Felsen, Geröll, Höhlen, Gletscher</p> <ul style="list-style-type: none"> 8110 - Silikatschutthalden 8220 - Silikatsfelsen und ihre Felspaltvegetation | <p>Wälder</p> <ul style="list-style-type: none"> 9110 Hainsimsen-Buchenwald Hainsimsen-Buchenwald Reitgras-Buchen-Fichtenwald 9130 Waldmeister-Buchenwald Waldmeister-Buchenwald Rundblattrakrit-Tannenwald 9140 Mitteleuropäischer subalpiner Buchenwald mit Ahorn und Rumex arifolius Hochstauden-Bergahorn-Buchenwald *9180 Schlucht- und Hangmischwälder Eschen-Bergahorn-Blockwald Bergulmen-Bergahorn-Schluchtwald Drahtschmielen-Bergahorn-Fichtenwald *91D0 Moorwälder *91D1 - Birkenmoorwald *91D2 - Waldkiefern-Moorwald *91D3 - Bergkiefern-Moorwald *91D4 - Fichten-Moorwald *91E0 Auenwälder mit Erle und Esche Winkelseggen-Erlen-Eschenwald Hexenkraut-Fichten-Schwarzerlewald Grauerlen-Auenwald Sonstige Schwarzerlewald-Gesellschaften 9410 Montane bis alpine bodensaure Fichtenwälder Wollgras-Fichtenwald (Fichten-Hochlagenwald und -Blockwald) Hainsimsen-Fichten-Tannenwald |
|--|---|
- * prioritärer Lebensraumtyp
- | | |
|---|---|
| <p>Sonstiger Lebensraum</p> <ul style="list-style-type: none"> Sonstiger Lebensraum (Offenland) Sonstiger Lebensraum (Wald) Sonstige Gewässer Bäche (kein Lebensraumtyp) | <p>Sonstiges</p> <ul style="list-style-type: none"> Gebietskulisse Öffentliche Straßen Waldwege Höhenlinien 50 m Höhenlinien 50 m |
|---|---|
- Hintergrund: TK25 (Landesvermessungsamt Bayern)



**Natura 2000 Gebiet 6946-301
Nationalpark Bayerischer Wald
LEBENSRAUMTYPENKARTE**

Kartenblatt: 5
 Bearbeitung: Amt für Landwirtschaft und Forsten Landau
 a. d. Isar (Wald)
 Regierung von Niederbayern - Höhere Naturschutzbehörde (Offenland)
 Bayerische Landesanstalt für Wald und Forstwirtschaft

Fertigstellung: Dezember 2007
 Maßstab: 1:10000