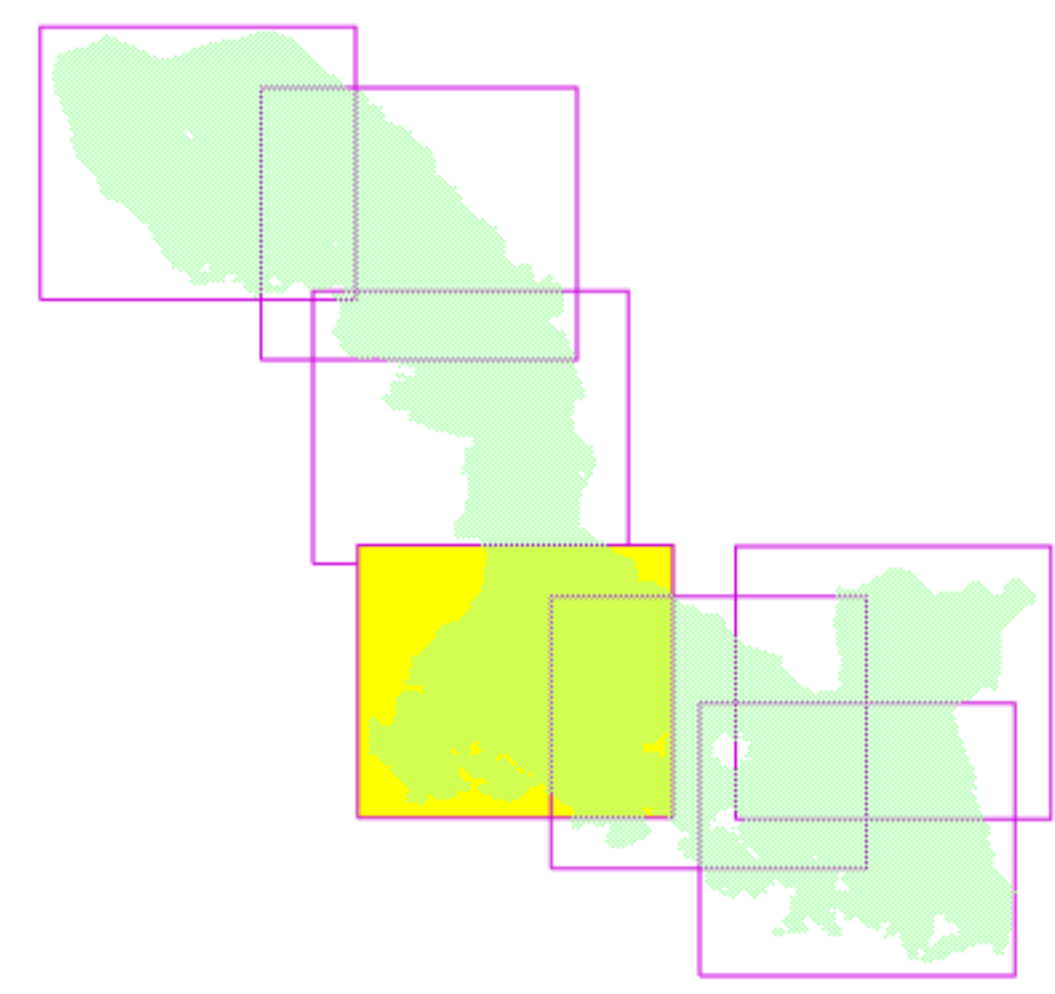


**Lebensraumtypen nach FFH-Richtlinie**

- |   |   |
|---|---|
| <b>Gewässer</b>   | <b>Wälder</b>   |
| 3160 - Dystrophe Seen und Teiche  | 9110 Hainsimsen-Buchenwald  |
| 3260 - Fließgewässer mit Ranunculus fluitans  | Hainsimsen-Buchenwald   |
|   | Reitgras-Buchen-Fichtenwald   |
| <b>Heide- und Gebüschvegetation</b>   | 9130 Waldmeister-Buchenwald   |
| 4030 - Europäische trockene Heiden  | Waldmeister-Buchenwald  |
| *4070 - Buschvegetation mit Pinus mugo  | Rundblättrigkraut-Tannenwald  |
| <b>Lebensraumtypen-Komplex aus</b>  | 9140 Mitteleuropäischer subalpiner Buchenwald mit Ahorn und Rumex arifolius |
| 4030 - Europäische trockene Heiden / 8110 - Silikatthalden                                  | Hochstauden-Bergahorn-Buchenwald  |
| 4030 - Europäische trockene Heiden / 8220 - Silikatfelsen und ihre Felspflanzengesellschaft |   |
| 4030 - Europäische trockene Heiden / 7140 - Übergangsmoor                                   | <b>*9180 Schlucht- und Hangmischwälder</b>                                  |
|   | Eschen-Bergahorn-Blockwald  |
| <b>Natürliches und naturnahes Grasland</b>  | Bergulmen-Bergahorn-Schluchtwald  |
| *6230 - Montane Borstgrasrasen  | Drahtschmielen-Bergahorn-Fichtenwald  |
| 6410 - Pfeifengraswiesen  | <b>*91D0 Moorwälder</b>   |
| 6430 - Feuchte Hochstaudenfluren  | *91D1 - Birkenmoorwald  |
| 6520 - Berg-Mähwiesen   | *91D2 - Waldkiefern-Moorwald  |
| <b>Lebensraumtypen-Komplex aus</b>  | *91D3 - Bergkiefern-Moorwald  |
| 6230 - Artenreiche Borstgrasrasen / 6520 - Berg-Mähwiesen                                   | *91D4 - Fichten-Moorwald  |
|   | <b>*91E0 Auenwälder mit Erle und Esche</b>                                  |
| <b>Hoch-, Übergangs- und Niedermoore</b>  | Winkelsiegen-Erlen-Eschenwald   |
| *7110 - Lebende Hochmoore   | Hexenkraut-Fichten-Schwarzerlenwald   |
| 7120 - Degenerierte Hochmoore   | Grauerlen-Auenwald  |
| 7140 - Übergangsmoor  | Sonstige Schwarzerlenwald-Gesellschaften                                    |
| 7230 - Basenreiche Niedermoore  | 9410 Montane bis alpine bodensaure Fichtenwälder                            |
| <b>Felsen, Geröll, Höhlen, Gletscher</b>  | Wollgras-Fichtenwald (Fichten-Hochlagenwald und -Blockwald)                 |
| 8110 - Silikatthalden   | Hainsimsen-Fichten-Tannenwald   |
| 8220 - Silikatfelsen und ihre Felspflanzengesellschaft                                      |   |
|   | <b>Sonstiges</b>  |
| <b>Sonstiger Lebensraum</b>   | Gebietskulisse  |
| Sonstiger Lebensraum (Offenland)  | Öffentliche Straßen   |
| Sonstiger Lebensraum (Wald)   | Waldwege  |
| Sonstige Gewässer   | Höhenlinien 50 m  |
| Bäche (kein Lebensraumtyp)  | Höhenlinien 50 m  |

\* prioritärer Lebensraumtyp

Hintergrund: TK25 (Landesvermessungsamt Bayern)



**Natura 2000 Gebiet 6946-301  
Nationalpark Bayerischer Wald**

**LEBENSRAUMTYPENKARTE**

Kartenblatt: 4  
 Bearbeitung: Amt für Landwirtschaft und Forsten Landau  
 a. d. Isar (Wald)  
 Regierung von Niederbayern - Höhere Naturschutz-  
 behörde (Offenland)  
 Bayerische Landesanstalt für Wald und Forstwirtschaft  
 Fertigstellung: Dezember 2007  
 Maßstab: 1:10000