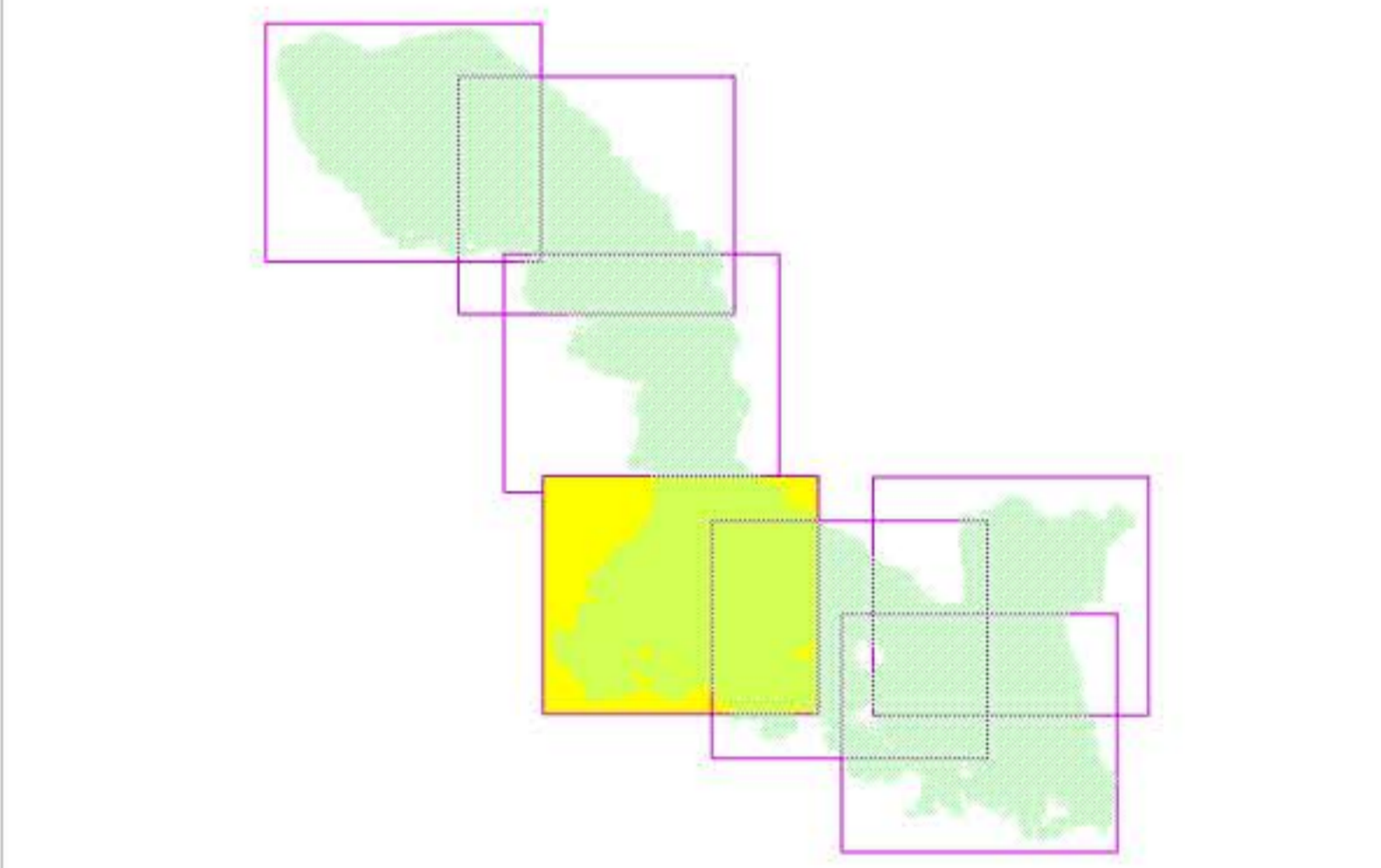


- Vorschläge zu Erhaltungsmaßnahmen**
- Schutzgüter im Wald**
- Moore (LRT 7110, 7120, 7140, 91D0)
  - Hochmoore (vordringliche Flächen)
  - Hainsimsen- Fichten- Tannenwald (LRT 9410)
  - Auenwälder mit Erle und Esche (LRT 91E0)
- Erhaltungsmaßnahmen im Wald**  
*Aus der Bewertung der Wald-Lebensraumtypen auf Nassstandorten ergibt sich die Dringlichkeit für Erhaltungsmaßnahmen; die Karte zeigt an, in welchen Bereichen Erhaltungsmaßnahmen erforderlich werden können*
- Erhalt des sehr guten bis guten Erhaltungszustandes
  - Renaturierungsmaßnahmen i. d. R. sinnvoll
  - Renaturierungsmaßnahmen empfehlenswert
  - Renaturierungsmaßnahmen aus fachlicher Sicht dringend zu empfehlen
  - derzeit nicht bewert- und beplanbare Fläche (nicht begehbar)
- Schutzgüter im Offenland**
- Gewässerlebensräume (LRT 3160, 3260)
  - Offenlandlebensräume
- Erhaltungsmaßnahmen im Offenland**
- Entbuschung**
- Mechanische Beseitigung von (jungem) Fichtenaufwuchs
  - Mechanische Beseitigung von Gehölzsuccession/ jungem Laubholzaufwuchs
- Mahd / extensive Beweidung**
- Regelmäßige Mahd 1 - 2 x / Jahr (1. Mahd nicht vor Ende Juni, Beseitigung des Mähguts)
  - Regelmäßige Mahd 1 x / Jahr oder alle 2 Jahre im Spätsommer (Beseitigung des Mähguts)
  - Regelmäßige Mahd 1 x / Jahr oder alle 2 - 3 Jahre im Spätherbst (Beseitigung des Mähguts)
  - Sporadische Mahd (nach Bedarf, z.B. alle 3 Jahre im Spätsommer; Beseitigung des Mähguts)
  - Extensive Schafbeweidung mit flexibler Elektrozaunung
- Extensivierung der landwirtschaftlichen Nutzung**
- Verzicht auf mineralische Düngung und Gülle, Reduzierung der Mahdhäufigkeit, 1. Schnitt nicht vor Ende Juni
  - Extensivierung der Pflegeintensität: Mahd mit höher gestelltem Mähwerk, geringere Mahdhäufigkeit
  - Verzicht auf ausschließliche Beweidung von Berg-Mähwiesen (Mahd mit Nachbeweidung möglich)
  - Schaffung von Pufferstreifen im Bereich von angrenzenden, landwirtschaftlich intensiv genutzten Flächen
- Sonstige Maßnahmen**
- Beseitigung von organischen Ablagerungen (Holzabfälle)
  - Beobachtung der Ausbreitungstendenz von Neophyten und mechanische Bekämpfung bei Bedarf
  - Besucherlenkende Maßnahmen (Informationstafeln)
- Maßnahmen an Gewässern**
- Beseitigung von Längsverbauten an Fließgewässern
  - Beseitigung / Entschärfung von Querverbauten (und Schwellen) an Fließgewässern mit Barrierewirkung
  - Entschärfung von Verrohrungen und Durchlässen an Fließgewässern mit Barrierewirkung
  - Beseitigung / Entschärfung von Ausleitungen an Fließgewässern
  - (Langfristiger) Umbau von standortfremden Fichtenforsten entlang von Fließgewässern
  - Einbau von Blöcken und Felsen aus gewässertypischen Substraten (Granite und Gneise) zur Erhöhung der Sohlsubstrat- und Strömungsvielfalt
- Sonstige Informationen**
- Gebietsgrenze
  - Bäche
  - Öffentliche Straßen
  - Waldwege
  - Ertrags- und Schneisen aus FBK
  - Bestandsgrenzen aus FBK
- Hintergrund: TK25 (Landesvermessungsamt Bayern)



**Natura 2000 Gebiet 6946-301  
Nationalpark Bayerischer Wald**

**ERHALTUNGSMASSNAHMENKARTE**

Kartenblatt: 4  
 Bearbeitung: Amt für Landwirtschaft und Forsten Landau  
 a. d. Isar (Wald)  
 Regierung von Niederbayern - Höhere Naturschutz-  
 behörde (Offenland)  
 Bayerische Landesanstalt für Wald und Forstwirtschaft

Fertigstellung: Dezember 2007  
 Maßstab: 1:10000