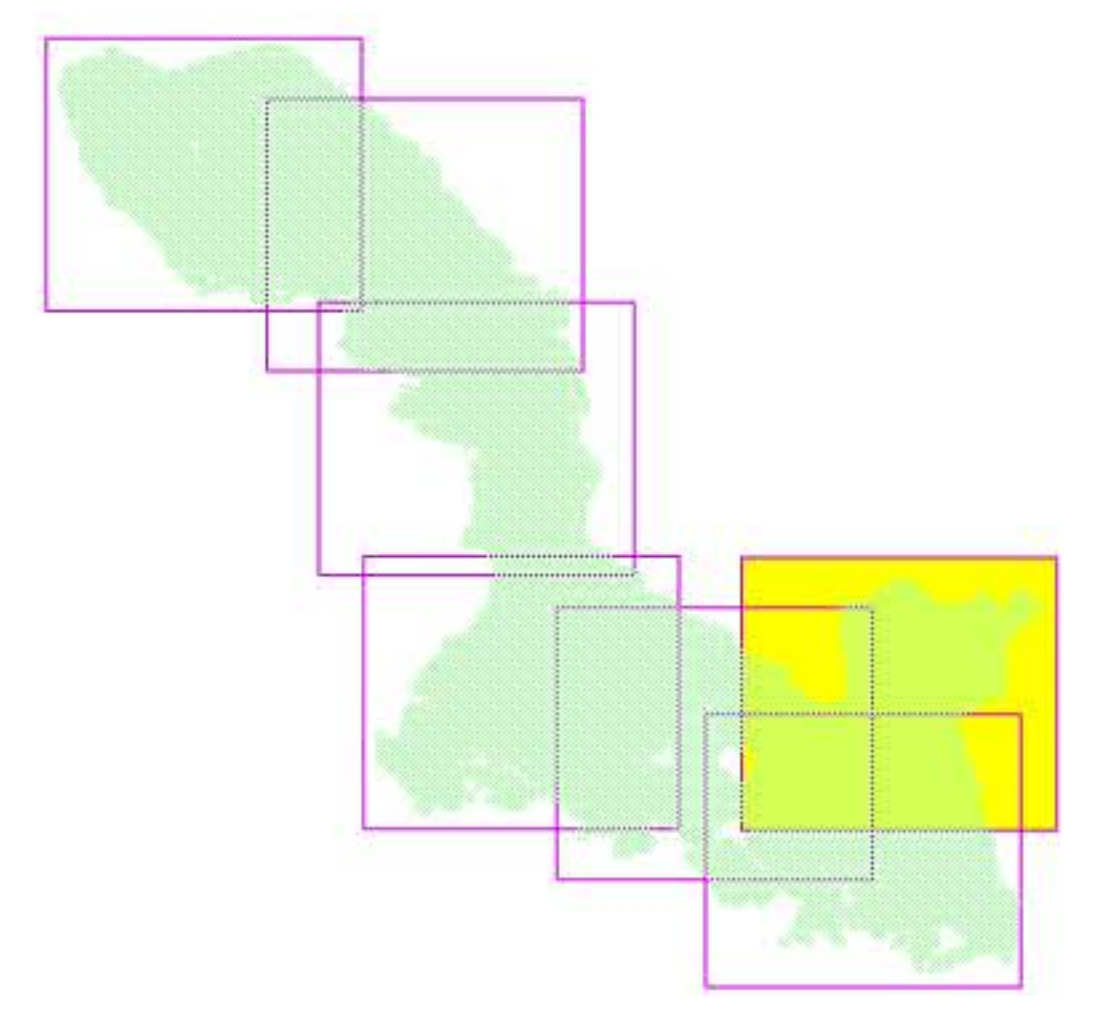


- ### Lebensraumtypen nach FFH-Richtlinie
- | | |
|--|---|
| Gewässer | Wälder |
| 3160 - Dystrophe Seen und Teiche | 9110 Hainsimsen-Buchenwald |
| 3260 - Fließgewässer mit Ranunculus fluitans | Hainsimsen-Buchenwald |
| | Reitgras-Buchen-Fichtenwald |
| Heide- und Gebüschvegetation | 9130 Waldmeister-Buchenwald |
| 4030 - Europäische trockene Heiden | Waldmeister-Buchenwald |
| 4070 - Buschvegetation mit Pinus mugo | Rundblättrigkraut-Tannenwald |
| Lebensraumtypen-Komplex aus | 9140 Mitteleuropäischer subalpiner Buchenwald mit Ahorn und Rumex arifolius |
| 4030 - Europäische trockene Heiden / 8110 - Silikatschutthalden | Hochstauden-Bergahorn-Buchenwald |
| 4030 - Europäische trockene Heiden / 8220 - Silikatsfelsen und ihre Felspaltvegetation | |
| 4030 - Europäische trockene Heiden / 7140 - Übergangsmoor | *9180 Schlucht- und Hangmischwälder |
| | Eschen-Bergahorn-Blockwald |
| Natürliches und naturnahes Grasland | Bergulmen-Bergahorn-Schluchtwald |
| 6230 - Montane Borstgrasrasen | Drahtschmielen-Bergahorn-Fichtenwald |
| 6410 - Pfeifengraswiesen | *91D0 Moorwälder |
| 6430 - Feuchte Hochstaudenfluren | *91D1 - Birkenmoorwald |
| 6520 - Berg-Mähwiesen | *91D2 - Waldkiefern-Moorwald |
| | *91D3 - Bergkiefern-Moorwald |
| Lebensraumtypen-Komplex aus | *91D4 - Fichten-Moorwald |
| 6230 - Artenreiche Borstgrasrasen / 6520 - Berg-Mähwiesen | *91E0 Auenwälder mit Erle und Esche |
| | Winkelsiegen-Erlen-Eschenwald |
| Hoch-, Übergangs- und Niedermoore | Hexenkraut-Fichten-Schwarzerlenwald |
| *7110 - Lebende Hochmoore | Grauerlen-Auenwald |
| 7120 - Degenerierte Hochmoore | Sonstige Schwarzerlenwald-Gesellschaften |
| 7140 - Übergangsmoor | |
| 7230 - Basenreiche Niedermoore | 9410 Montane bis alpine bodensaure Fichtenwälder |
| | Wollreitgras-Fichtenwald (Fichten-Hochlagenwald und -Blockwald) |
| Felsen, Geröll, Höhlen, Gletscher | Hainsimsen-Fichten-Tannenwald |
| 8110 - Silikatschutthalden | |
| 8220 - Silikatsfelsen und ihre Felspaltvegetation | |
- * prioritärer Lebensraumtyp

- ### Sonstiges
- | | |
|----------------------------------|---------------------|
| Sonstiger Lebensraum | Gebietskulisse |
| Sonstiger Lebensraum (Offenland) | Öffentliche Straßen |
| Sonstiger Lebensraum (Wald) | Waldwege |
| Sonstige Gewässer | Höhenlinien 50 m |
| Bäche (kein Lebensraumtyp) | Höhenlinien 50 m |
- Hintergrund: TK25 (Landesvermessungsamt Bayern)



Natura 2000 Gebiet 6946-301 Nationalpark Bayerischer Wald LEBENSRAUMTYPENKARTE

Kartenblatt: 6
 Bearbeitung: Amt für Landwirtschaft und Forsten Landau
 a. d. Isar (Wald)
 Regierung von Niederbayern - Höhere Naturschutzbehörde (Offenland)
 Bayerische Landesanstalt für Wald und Forstwirtschaft

Fertigstellung: Dezember 2007
 Maßstab: 1:10000