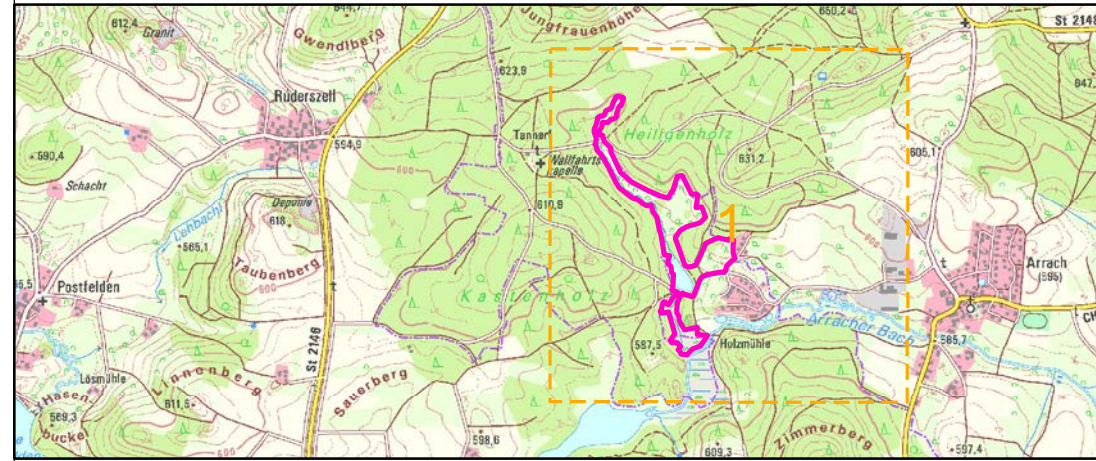


- FFH-Gebietsgrenze
 - Gemeindegrenze
- Maßnahmen im Offenland**
- M01 Wiedereinführung der traditionellen Nutzung mit 1-schüriger Mahd ab 1.09.
 - M02 Aushagerung der Nasswiesenvegetation zur Sicherung der ausreichenden Lebensraumgröße des LRT 6410
 - M03 Rückschnitt des Weidengebüsches
 - M04 Erhalt der Röhrichte entlang des Bachlaufs als Pufferzonen
 - M05 Regelmäßiges Entfernen der aufkommenden Gehölze im Winter (nur bei starkem Frost!)
 - M06 Rücknahme von Gehölzaufwuchs
 - M07 Handmahd der Bestände mit nachfolgender Kontrolle
 - M08 Auflassen von Kirrungen (ohne Verortung)
 - M09 Mahd in Randbereichen in mehrjährigen Abständen
 - M10 Aufstau von Wasserabfluss an geeigneten Stellen zur Verbesserung der standörtlichen Situation



**Managementplanung
FFH-Gebiet 6940-371
Vermoorung südwestlich Falkenstein**

Karte 3 Maßnahmen **Behörde**

Blatt:
1 von 1

Kartenfertigung:
02.03.2017

Bearbeitung:
Regierung der Oberpfalz
Planungsbüro ifanos-Landschaftsökologie

Originalmaßstab: 1:5.000

Geobasisdaten:
Bayerische Vermessungsverwaltung (www.geodaten.bayern.de)
Fachdaten:
Bayerisches Landesamt für Umwelt (www.lfu.bayern.de)
Bayerische Forstverwaltung (www.forst.bayern.de)