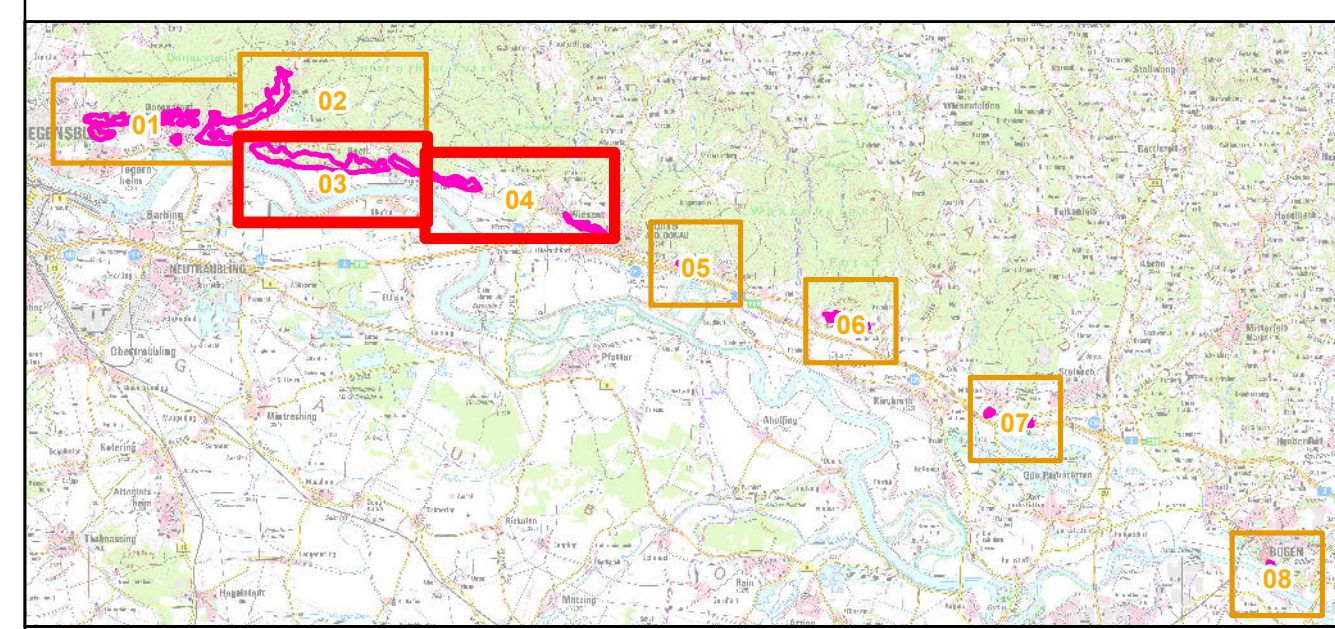


- FFH-Gebietsgrenze (Natura 2000-Verordnung vom 1.4.2016)**
- Maßnahmen im Offenland**
- 709 Pflege zum Biotoperhalt auf längere Sicht erforderlich, 717 regelmäßige Mahd, 723 Entfernung / Auslichtung von Gehölzaufwuchs
 - 709 Pflege zum Biotoperhalt auf längere Sicht erforderlich, 721 gelegentliche Mahd
 - 709 Pflege zum Biotoperhalt auf längere Sicht erforderlich, 723 Entfernung / Auslichtung von Gehölzaufwuchs,
 - 710 Pflege zum Biotoperhalt dringend erforderlich (s. Text), 723 Entfernung / Auslichtung von Gehölzaufwuchs,
 - 711 biotopprägende Nutzung / Pflege fortsetzen, 716 regelmäßige Mahd oder Beweidung,
 - 711 biotopprägende Nutzung / Pflege fortsetzen, 717 regelmäßige Mahd,
 - 711 biotopprägende Nutzung / Pflege fortsetzen, 717 regelmäßige Mahd, 723 Entfernung / Auslichtung von Gehölzaufwuchs
 - 711 biotopprägende Nutzung / Pflege fortsetzen, 723 Entfernung / Auslichtung von Gehölzaufwuchs,
 - 712 Nutzungsextensivierung, 716 regelmäßige Mahd oder Beweidung,
 - 712 Nutzungsextensivierung, 717 regelmäßige Mahd,
 - 712 Nutzungsextensivierung, 717 regelmäßige Mahd, 718 Ausmagerung
 - 2169 Pflege zum Biotoperhalt erforderlich, 716 regelmäßige Mahd oder Beweidung, 723 Entfernung / Auslichtung von Gehölzaufwuchs
 - 2169 Pflege zum Biotoperhalt erforderlich, 716 regelmäßige Mahd oder Beweidung,
 - 2169 Pflege zum Biotoperhalt erforderlich, 721 gelegentliche Mahd

- Maßnahmen im Wald**
- 100 Fortführung der naturnahen Behandlung (siehe Text);
 - 202 Fahrspuren durch andere Maßnahmen vermeiden, Befahrung nur mit Spezialmaschinen bzw. bei Frost

- Maßnahmen für Arten**
- 1083, Hirschkäfer, *Lucanus cervus*
- 100 Fortführung der naturnahen Behandlung (siehe Text)
 - 105 Lichte Bestände im Rahmen natürlicher Dynamik erhalten
- 1193, Gelbbauchunke, Bergunke, *Bombina variegata*
- 2058 Anlage von Gewässern/Kleingewässern
- 1324, Großes Mausohr, *Myotis myotis*
- 2035 Sicherung/Schaffung von Quartieren
 - 2039 Erhalt/Einbau von Einschlupfspalten
- 1381, Grünes Besenmoos, *Dicranum viride*
- 814 Habitatbäume erhalten
 - 822 Markieren von Habitatbäumen
- 108 Dauerbestockung erhalten
 - 109 Verzicht auf das Einbringen standortfremder Baumarten bei waldbaulichen Maßnahmen
 - 117 Totholz- und Biotopbaumanteil erhöhen
 - 813 Geeignete Flächen oder Einzelbäume als Habitate erhalten oder

- Gebietsübergreifende Maßnahmen**
- 1193, Gelbbauchunke, Bergunke, *Bombina variegata*
 - 1853 Kein Ausbau / keine Versiegelung von Waldwegen im Bereich des Scheuchenbergs
 - 1914 Pflege von Stillgewässern
 - 1936 Gehölzentfernung am Gewässerrand
 - 2059 Anlage von temporären Gewässern
 - 1324, Großes Mausohr, *Myotis myotis*
 - 1846 Belassen von Horst- und Höhlenbäumen
 - 2035 Sicherung / Schaffung von Quartieren
 - 2039 Erhalt / Einbau von Einschlupfspalten



Managementplanung
FFH-Gebiet 6939-371
Trockenhänge am Donaurandbruch



Karte 3 Maßnahmen **Behörde**

Blatt: Blatt 2 von 3 **Kartenfertigung:** 15.01.2019

Bearbeitung:
 Amt für Ernährung, Landwirtschaft und Forsten Amberg
 Bayerische Landesanstalt für Wald und Forstwirtschaft

Regierung der Oberpfalz
 Planungsbüro: Institut für Vegetationskunde und Landschaftsökologie
 W. von Brackel und Partner, Landschaftsökologen IVL



Originalmaßstab: 1:10.000

Geobasisdaten:
 Bayerische Vermessungsverwaltung (www.geodaten.bayern.de)
 Fachdaten:
 Bayerische Forstverwaltung (www.forst.bayern.de)
 Bayerisches Landesamt für Umwelt (www.lfu.bayern.de)

0 100 200 300 400 Meter