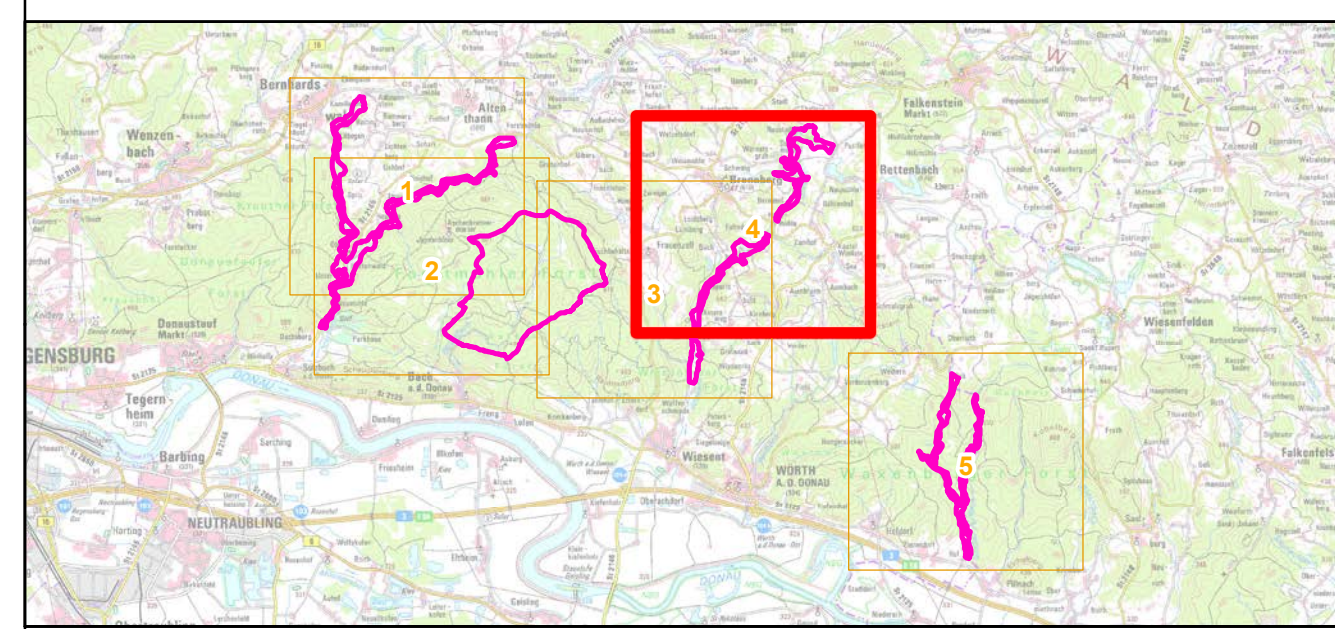




- FFH-Gebietsgrenze (N2000-Verordnung 2016)
- Fließgewässer im FFH-Gebiet
- Naturschutzgebiet
- Offenlandmaßnahmen**
 - Angepasste Mähweide ohne Düngung (Bei Beweidung)
 - Befristete 3-schürige Mahd mit Erstmahd bis Ende Mai
 - Beweidung oder einschürige Mahd
 - Ein- bis zweischürige Mahd mit Erstmahd Anfang Juni
 - Ein- bis zweischürige Mahd mit Erstmahd Mitte Juni
 - Ein- bis zweischürige Mahd mit Erstmahd ab Anfang Juli
 - Einschürige Mahd im Herbst
 - Extensivierung von Gewässerrandstreifen/ Anlage von Pufferzonen
 - Zweischürige Mahd mit Mahdruhe von mind. 12 Wochen zwischen Mitte/Ende Juni und Ende September
 - gelegentliche Beweidung
- Waldmaßnahmen**
 - 100 Fortführung der naturnahen Behandlung (siehe Text)
 - 122 Totholzanteil erhöhen;
202 Fahrschäden durch andere Maßnahmen vermeiden;
402 Nährstoffeinträge vermeiden
 - 101 Bedeutenden Einzelbestand im Rahmen natürlicher Dynamik erhalten
- Gebietsübergreifende Maßnahmen**
 - 1029 Flussperlmuschel
Sicherung und Vernetzung der Population durch Wiederansiedlung in geeigneten Gewässern
 - 1059 Heller Wiesenknopf-Ameisenbläuling
Zweischürige Mahd mit Mahdruhe von mind. 12 Wochen zwischen Mitte/Ende Juni und Ende September;
Einschürige Mahd im Herbst
 - 1061 Dunkler Wiesenknopf-Ameisenbläuling
Zweischürige Mahd mit Mahdruhe von mind. 12 Wochen zwischen Mitte/Ende Juni und Ende September;
Einschürige Mahd im Herbst; Erhalt von Saumstrukturen
 - 1193 Gelbbauchunke
Erhaltung von zufällig entstandenen Laichgewässern; Erhaltung von Landhabitaten und Wanderkorridoren



Managementplan
FFH-Gebiet 6939-302
Bachtäler im Falkensteiner Vorwald



Karte 3 Maßnahmen

Blatt: Blatt 4 von 5
Kartenfertigung: 18.11.2019

Bearbeitung:
 Amt für Ernährung, Landwirtschaft Amberg
 Bayerische Landesanstalt für Wald und Forstwirtschaft

Regierung der Oberpfalz
 Flora + Fauna - Partnerschaft
 Bodenwöhrstr. 18a
 93055 Regensburg



Originalmaßstab: 1:10.000
 Geobasisdaten: Bayerische Vermessungsverwaltung (www.geodaten.bayern.de)
 Fachdaten: Bayerische Forstverwaltung (www.forst.bayern.de)
 Bayerisches Landesamt für Umwelt (www.lfu.bayern.de)

0 100 200 300 400 Meter