

Perlentbach

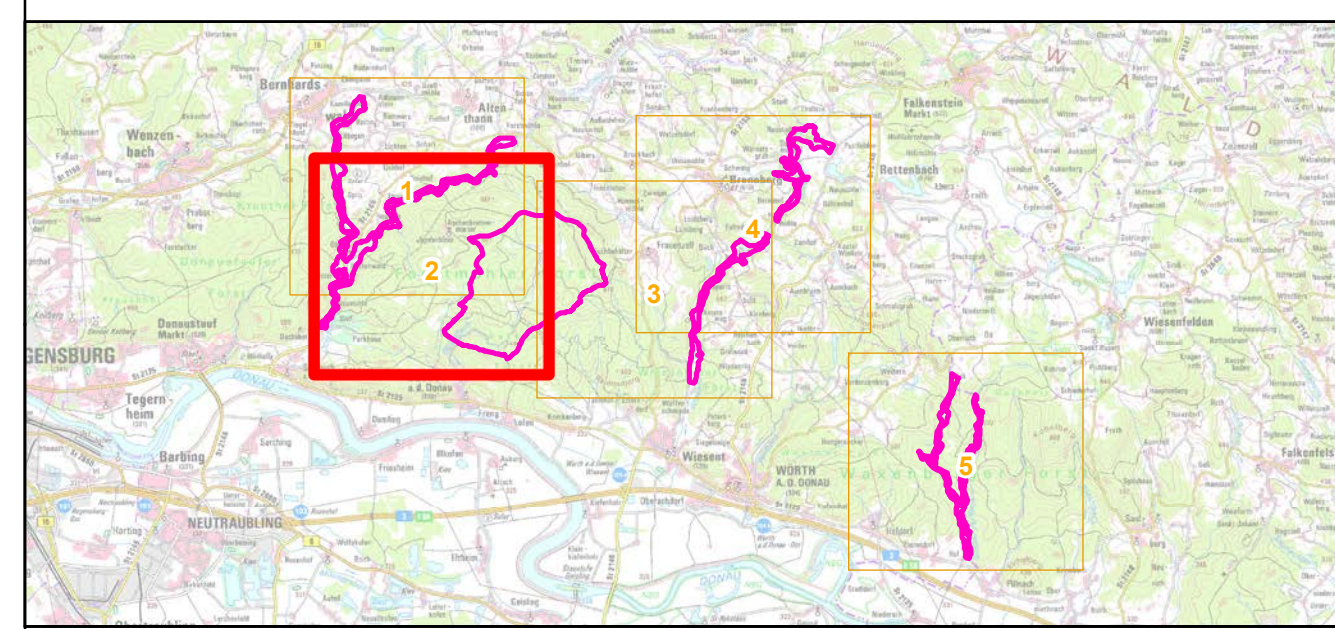
1093* Steinkrebs

- Erhalt von strukturreichen Bachabschnitten
- Vermeidung von Nährstoff- und Sedimenteinträgen
- Verhinderung der Ausbreitung von Signalkrebs (und Krebspest)
- Unterlassung des Besatzes mit Bachforellen

1193 Gelbbauchunke

- Anlage von Kleingewässern

- FFH-Gebietsgrenze (N2000-Verordnung 2016)
 - Fließgewässer im FFH-Gebiet
 - Naturschutzgebiet
- Offenlandmaßnahmen**
- Angepasste Mähweide ohne Düngung (Bei Beweidung)
 - Befristete 3-schürige Mähd mit Erstmähd bis Ende Mai
 - Beweidung oder einschürige Mähd
 - Ein- bis zweischürige Mähd mit Erstmähd Anfang Juni
 - Ein- bis zweischürige Mähd mit Erstmähd Mitte Juni
 - Ein- bis zweischürige Mähd mit Erstmähd ab Anfang Juli
 - Einschürige Mähd im Herbst
 - Extensivierung von Gewässerrandstreifen/ Anlage von Pufferzonen
 - Zweischürige Mähd mit Mahdruhe von mind. 12 Wochen zwischen Mitte/Ende Juni und Ende September
 - gelegentliche Beweidung
- Waldmaßnahmen**
- 100 Fortführung der naturnahen Behandlung (siehe Text)
 - 122 Totholzanteil erhöhen; 202 Fährschäden durch andere Maßnahmen vermeiden; 402 Nährstoffeinträge vermeiden
 - 101 Bedeutenden Einzelbestand im Rahmen natürlicher Dynamik erhalten
- Gebietsübergreifende Maßnahmen**
- 1029 Flussperlmuschel
Sicherung und Vernetzung der Population durch Wiederansiedlung in geeigneten Gewässern
- 1059 Heller Wiesenknopf-Ameisenbläuling
Zweischürige Mähd mit Mahdruhe von mind. 12 Wochen zwischen Mitte/Ende Juni und Ende September; Einschürige Mähd im Herbst
- 1061 Dunkler Wiesenknopf-Ameisenbläuling
Zweischürige Mähd mit Mahdruhe von mind. 12 Wochen zwischen Mitte/Ende Juni und Ende September; Einschürige Mähd im Herbst; Erhalt von Saumstrukturen
- 1193 Gelbbauchunke
Erhaltung von zufällig entstandenen Laichgewässern; Erhaltung von Landhabitaten und Wanderkorridoren



Managementplan
FFH-Gebiet 6939-302
Bachtäler im Falkensteiner Vorwald

Karte 3 Maßnahmen

Blatt: Blatt 2 von 5
Kartenfertigung: 18.11.2019

Bearbeitung:
Amt für Ernährung, Landwirtschaft Amberg
Bayerische Landesanstalt für Wald und Forstwirtschaft

Regierung der Oberpfalz
Flora + Fauna - Partnerschaft
Bodenwöhrstr. 18a
93055 Regensburg

BAYERISCHE FORSTVERWALTUNG

FLORA + FAUNA Partnerschaft

Originalmaßstab: 1:10.000
Geobasisdaten: Bayerische Vermessungsverwaltung (www.geodaten.bayern.de)
Fachdaten: Bayerische Forstverwaltung (www.forst.bayern.de)
Bayerisches Landesamt für Umwelt (www.lfu.bayern.de)

0 100 200 300 400 Meter