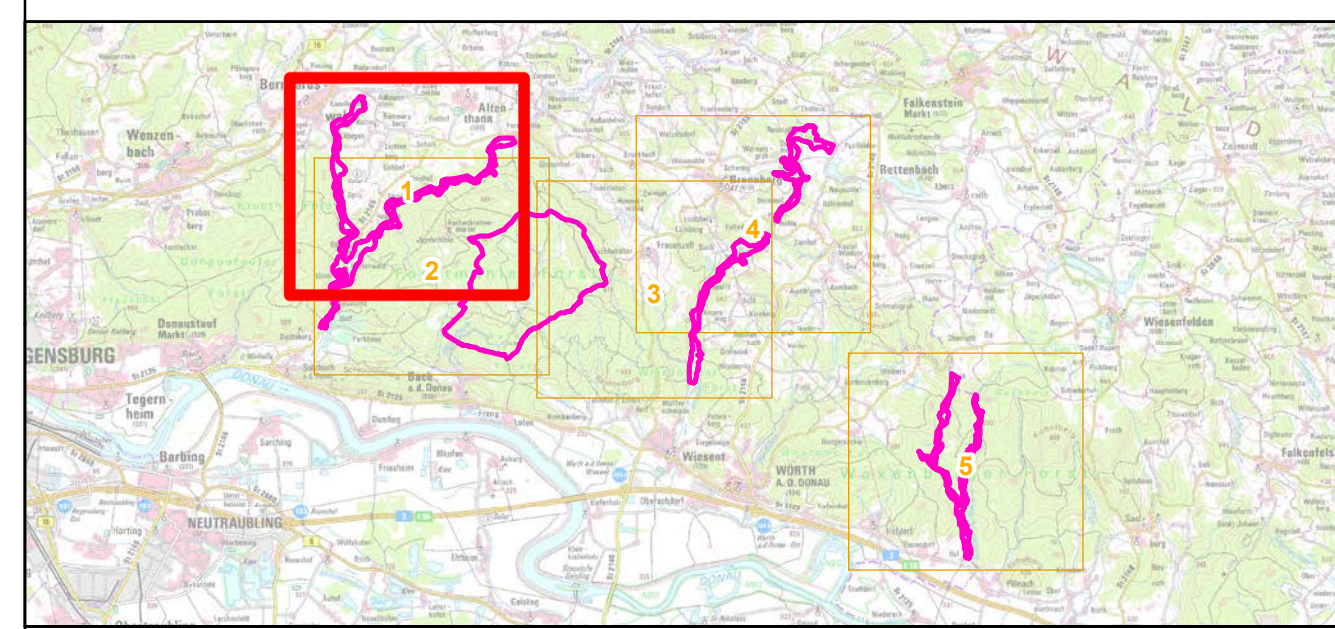


Sulzbach  
1193 Gelbbauchunke  
• Anlage von Kleingewässern

- FFH-Gebietsgrenze (N2000-Verordnung 2016)
- Fließgewässer im FFH-Gebiet
- Naturschutzgebiet
- Offenlandmaßnahmen**
  - Angepasste Mähweide ohne Düngung (Bei Beweidung)
  - Befristete 3-schürige Mahd mit Erstmahd bis Ende Mai
  - Beweidung oder einschürige Mahd
  - Ein- bis zweischürige Mahd mit Erstmahd Anfang Juni
  - Ein- bis zweischürige Mahd mit Erstmahd Mitte Juni
  - Ein- bis zweischürige Mahd mit Erstmahd ab Anfang Juli
  - Einschürige Mahd im Herbst
  - Extensivierung von Gewässerrandstreifen/ Anlage von Pufferzonen
  - Zweischürige Mahd mit Mahdruhe von mind. 12 Wochen zwischen Mitte/Ende Juni und Ende September
  - gelegentliche Beweidung
- Waldmaßnahmen**
  - 100 Fortführung der naturnahen Behandlung (siehe Text)
  - 122 Totholzanteil erhöhen;  
202 Fahrstrüben durch andere Maßnahmen vermeiden;  
402 Nährstoffeinträge vermeiden
  - 101 Bedeutenden Einzelbestand im Rahmen natürlicher Dynamik erhalten
- Gebietsübergreifende Maßnahmen**
  - 1029 Flussperlmuschel  
Sicherung und Vernetzung der Population durch Wiederansiedlung in geeigneten Gewässern
  - 1059 Heller Wiesenknopf-Ameisenbläuling  
Zweischürige Mahd mit Mahdruhe von mind. 12 Wochen zwischen Mitte/Ende Juni und Ende September;  
Einschürige Mahd im Herbst
  - 1061 Dunkler Wiesenknopf-Ameisenbläuling  
Zweischürige Mahd mit Mahdruhe von mind. 12 Wochen zwischen Mitte/Ende Juni und Ende September;  
Einschürige Mahd im Herbst; Erhalt von Saumstrukturen
  - 1193 Gelbbauchunke  
Erhaltung von zufällig entstandenen Laichgewässern; Erhaltung von Landhabitaten und Wanderkorridoren



**Managementplan**  
**FFH-Gebiet 6939-302**  
**Bachtäl im Falkensteiner Vorwald**



**Karte 3 Maßnahmen**

**Blatt:** Blatt 1 von 5  
**Kartenfertigung:** 18.11.2019

**Bearbeitung:**  
Amt für Ernährung, Landwirtschaft Amberg  
Bayerische Landesanstalt für Wald und Forstwirtschaft  
Regierung der Oberpfalz  
Flora + Fauna - Partnerschaft  
Bodenwöhrstr. 18a  
93055 Regensburg



Originalmaßstab: 1:10.000  
Geobasisdaten:  
Bayerische Vermessungsverwaltung (www.geodaten.bayern.de)  
Fachdaten:  
Bayerische Forstverwaltung (www.forst.bayern.de)  
Bayerisches Landesamt für Umwelt (www.lfu.bayern.de)

