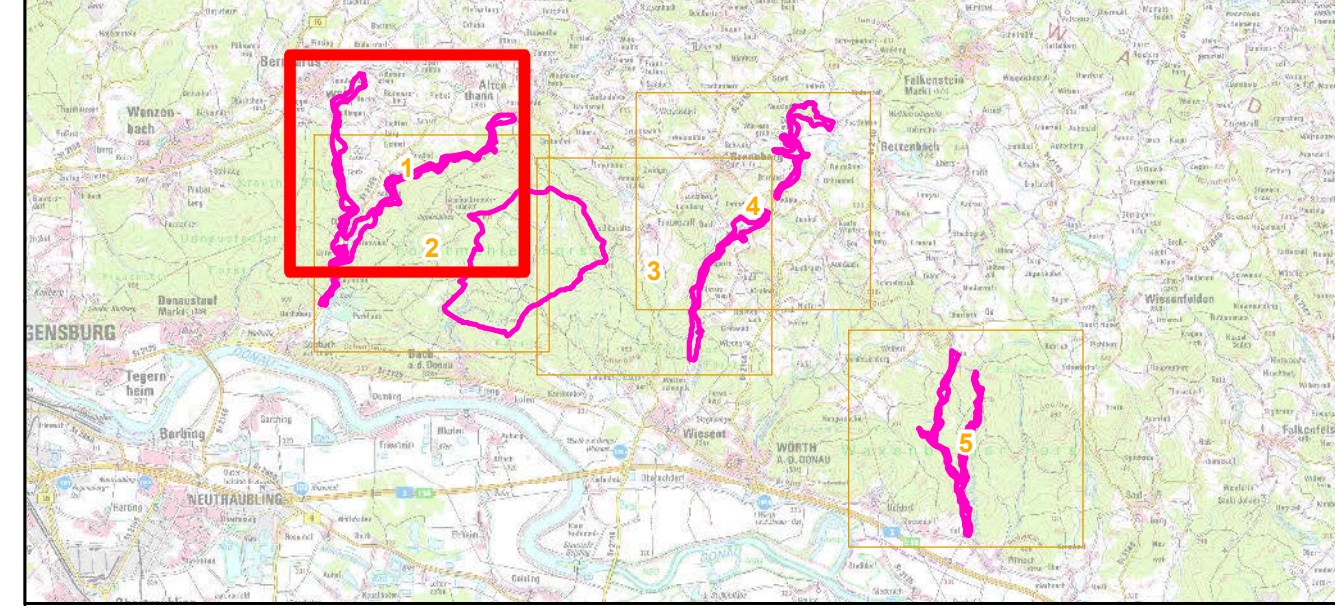


- FFH-Gebietsgrenze (N2000-Verordnung 2016)
- Fließgewässer im FFH-Gebiet
- Naturschutzgebiet
- Lebensraumtypen (im Standard-Datenbogen genannt)**
- 3260 Fließgewässer mit flutender Wasservegetation
- 6430 Feuchte Hochstaudenfluren
- 6510 Magere Flachland-Mähwiesen
- 9110, Hainsimsen-Buchenwälder (B)
- 9180\*, Schlucht- und Hangmischwälder (B)
- 91E0\*, Weichholzauwälder mit Erle, Esche und Weide (B)
- bedeutender Einzelbestand
- Lebensraumtypen (nicht im Standard-Datenbogen genannt)**
- 3150 Nährstoffreiche Stillgewässer
- 6230\* Artenreiche Borstgrasrasen
- 8230 Silikattelfen mit Pionierassen
- Arten (Anhang II FFH-RL, im Standarddatenbogen genannt)**
- 1061, Dunkler Wiesenknopf Ameisenbläuling, *Phengaris nausithous* (C)
- 1093\*, Steinkrebs, *Austropotamobius torrentium*
- 1193, Gelbbauchunke, *Bombina variegata* (C)
- Arten (Anhang II FFH-RL, nicht im Standarddatenbogen genannt)**
- 1037, Grüne Keiljungfer, *Ophiogomphus cecilia*
- 1163, Mühlkoppe, *Cottus gobio*
- 1337, Biber, *Castor fiber*
- Zusatzinformationen**
- Gesetzlich geschützte Biotope (§ 30 BNatSchG u. Art. 23 BayNatSchG)

Die Beschriftung der Offenlandflächen erfolgt in der Regel einzelflächenweise und enthält eine gebiets eindeutige Nummer, die flächenbezogene Bewertung des (Haupt-)Lebensraumtyps, ggf. ein Komplexkennzeichen (K) und ggf. ein Sternchen (\*) bei prioritären Lebensraumtypen. Die Bewertung der Arten wird in Klammern in der Legende angegeben. Die Gesamtbewertung der Wald-Lebensraumtypen und der durch die Forstverwaltung bearbeiteten Arten ist in Klammern hinter der entsprechenden Schutzgutbezeichnung in der Legende genannt. Arten, die nicht im Standarddatenbogen aufgeführt sind, sind in der Regel nicht flächig erfasst worden. Eine Bewertung für die nicht im Standarddatenbogen genannten Schutzgüter in der Zuständigkeit der Forstverwaltung ist nicht vorgesehen. Kurzdefinition der Erhaltungszustände sind A = sehr gut, B = gut und C = mittel bis schlecht. Sternchen (\*) = prioritär (vom Verschwinden bedrohte Lebensraumtypen und Arten) Die Abgrenzung der Waldflächen erfolgte nach den Vorgaben für die FFH-Kartierung, sie entspricht nicht zwingend den waldgesetzlichen Vorgaben.



**Managementplan**  
**FFH-Gebiet 6939-302**  
**Bachtäl im Falkensteiner Vorwald**



**Karte 2 Bestand und Bewertung - Lebensraumtypen und Arten (Anhang II FFH-RL)**

**Blatt:** Blatt 1 von 5  
**Kartenfertigung:** 18.11.2019

**Bearbeitung:**  
 Amt für Ernährung, Landwirtschaft Amberg  
 Bayerische Landesanstalt für Wald und Forstwirtschaft



Regierung der Oberpfalz  
 Flora + Fauna - Partnerschaft  
 Bodenwöhrstr. 18a  
 93055 Regensburg



Originalmaßstab: 1:10.000  
 Geobasisdaten:  
 Bayerische Vermessungsverwaltung (www.geodaten.bayern.de)  
 Fachdaten:  
 Bayerische Forstverwaltung (www.forst.bayern.de)  
 Bayerisches Landesamt für Umwelt (www.lfu.bayern.de)

