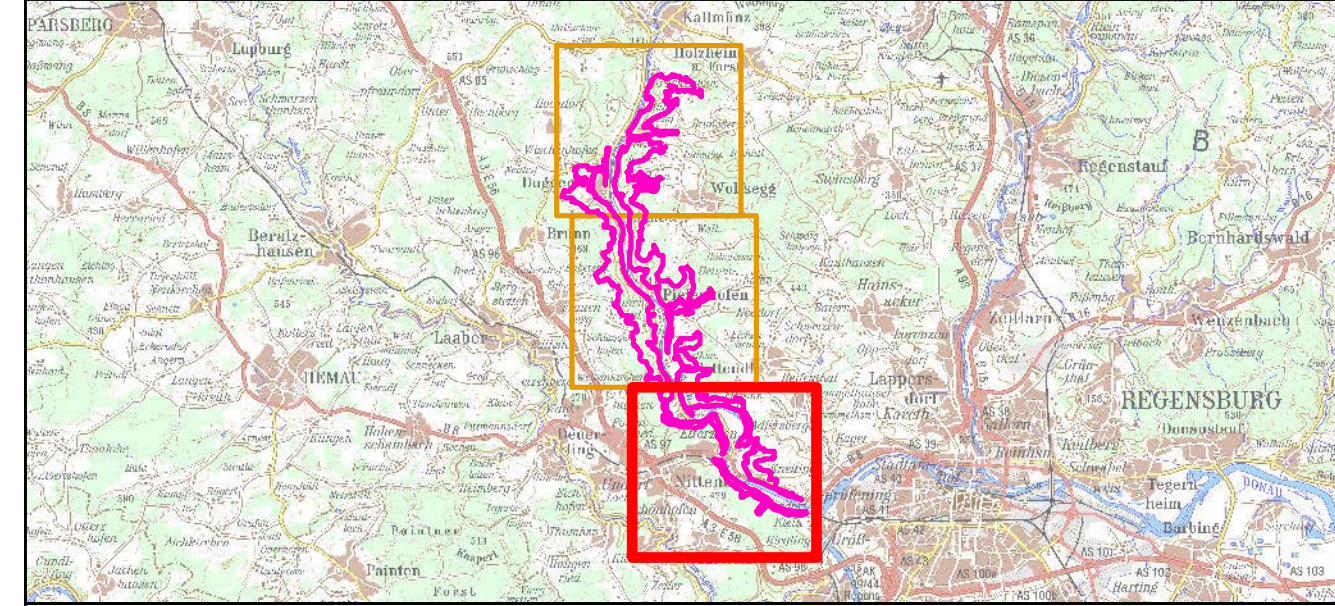




- FFH-Gebietsgrenze (auf Basis 1:5.000 nach BayNat2000V)
- Naturwaldreservat Naabrangen (keine Erhaltungsmaßnahmen)
- Artmaßnahmen**
- 1078. Spanische Flagge, *Euplagia quadripunctaria*
- 803 Grabenpflege an den Artenschutz anpassen
- 813 Geeignete Flächen als Habitate erhalten oder vorbereiten
- 
- 1379. Mannie, Dreimänniges Zwergluntenmoos, *Mannia triandra***
- Vermeidung von Kahlschlägen oder Aufforstungen mit Fichten an den Felsen. Gemeinsame Erstellung von Kletterkonzepten durch Naturschutzbehörden und Kletterverbänden unter Einbeziehung der Boulderthematik. Auslichten der Bäume an den Wuchsorten ca. alle 5 Jahre nach Bedarf. Besucherlenkung an stark frequentierten Wuchsorten (Abplankungen).
- Offenlandmaßnahmen**
- 40A0\* Subkontinentale, peripannonische Gebüsche (und Komplexe mit LRT 6110\*)
- Entfernung nicht lebensraumtypischer Gehölze, Stein-Weichsel und Melhbeeren schonen! Nicht beklettern!
- 5130 Formationen von *Juniperus communis* auf Kalkheiden und -rasen
- Auslichtung von Gehölzaufwuchs; Gelegentliche Mahd mit Abräumen und/oder Beweidung
- 6110\* Lückige Kalk-Pionierassen (*Alyso-Sedion albi*) Erhaltungsmaßnahmen gelten nicht im Naturwaldreservat Naabrangen
- Entfernung nicht LRT-typischer Gehölze (Mehl- und Elsbeeren, Stein-Weichseln, Eichen und Kiefern schonen!); Gelegentliche Mahd mit Abräumen und/oder Beweidung; Regelmäßige Mahd mit Abräumen und/oder Beweidung, beeinträchtigte Teilflächen zweischurig mähen (1. Mahd um den 01.07. mit Abräumen; Entbuschung, Wiederaustrieb zurückschneiden, Abräumen; Beseitigung von Ablagerungen; Verbuchung auslichten; Goldrute ausreißen; Nicht beklettern.
- 6210 Naturnahe Kalk-Trockenrasen und deren Verbuchungsstadien (*Festuco-Brometalia*)
- Entbuschung, Wiederaustrieb zurückschneiden Abräumen; Gelegentliche Mahd mit Abräumen und/oder Beweidung Regelmäßige Mahd mit Abräumen und/oder Beweidung; Beweidung mit Nachmahd
- Regelmäßige Mahd mit Abräumen und/oder Beweidung, beeinträchtigte Teilflächen zweischurig mähen (1. Mahd um den 01.07. mit Abräumen; Beseitigung von Ablagerungen; Entfernung nicht LRT-typischer Gehölze (Mehl- und Elsbeeren, Stein-Weichseln, Eichen und Kiefern schonen!); Entfernung nicht LRT-typischer Gehölze; Beseitigung Aufforstung; Nicht beklettern.
- 6510 Magere Flachland-Mähwiesen
- Zweischurig Mahd, jeweils mit Abräumen des Mähguts. Nachbeweidung möglich (Mähweide) und/oder extensive Beweidung mit Nachmahd; Düngeverzicht auf bestimmten Flächen; Grünlandparzellen intensivieren; zweischurig Mahd, jeweils mit Abräumen des Mähguts, Nachbeweidung möglich (Mähweide); Ausmagerung und Düngeverzicht!
- 8160\* Kalkhaltige Schutthalder der collinen bis montanen Stufe Mitteleuropas
- Entfernung nicht LRT-typischer Gehölze (Mehlbeeren schonen!); Entbuschung, Wiederaustrieb zurückschneiden, Abräumen; Verbuchung auslichten; Goldrute ausreißen; Nicht beklettern.
- 8210 Kalk-Felsen mit Felsspaltenvegetation; Erhaltungsmaßnahmen gelten nicht im Naturwaldreservat Naabrangen
- Verbuchung auslichten, Entfernung nicht LRT-typischer Gehölze (Mehlbeeren, Stein-Weichsel, Kiefer, Eiche und Linde schonen!); Verbuchung auslichten, Wiederaustrieb zurück schneiden, Goldrute ausreißen, Abräumen; Beseitigung standortfremder Baumarten und ihrer Verjüngung (Mehlbeeren schonen!); Felsfreistellung; Beseitigung von Ablagerungen; Felsen offen halten, keine Verbauungen, keine Übernetzungen! Kletterkonzept: Keine Neuanlage von Kletterrouten.
- Komplex aus 6210 und 9150
- Maßnahmen im Offenland (siehe LRT 6210) unter Berücksichtigung der Erhaltungsziele des Lebensraumtyps 9150 Orchideen-Buchenwälder.
- Komplex aus 6210 und 9170
- Maßnahmen im Offenland (siehe LRT 6210) unter Berücksichtigung der Erhaltungsziele des Lebensraumtyps 9170 Orchideen-Buchenwälder.
- Waldmaßnahmen**
- 9130, Waldmeister-Buchenwälder: Erhaltungsmaßnahmen gelten nicht im Naturwaldreservat Naabrangen
- 100, Fortführung und gegebenenfalls Weiterentwicklung der bisherigen, möglichst naturnahen Behandlung unter Berücksichtigung der geltenden Erhaltungsziele. Förderung strukturreicher Waldaufbaus und lebensraumtypischer Baumarten (Eiche, Esche, Hainbuche, Kirsche, Linde, Spitzahorn, Tanne, Ulme) sowie Erhalt einer ausreichenden Menge an Totholz und Biotopbäumen.
- 9150, Orchideen-Buchenwälder
- 100, Fortführung und gegebenenfalls Weiterentwicklung der bisherigen, möglichst naturnahen Behandlung unter Berücksichtigung der geltenden Erhaltungsziele. Förderung des strukturreichen Waldaufbaus sowie Erhalt einer ausreichenden Menge an Totholz und Biotopbäumen. Förderung lebensraumtypischer Baumarten und Nebenbaumarten wie Elbe, Elsbeere, Esche, Hainbuche, Mehlbeere, Spitzahorn, Stieleiche, Traubeneiche, Tanne und Vogelbeere, auch durch Einleiten und Fördern der entsprechenden Naturverjüngung.
- Erhaltungsmaßnahmen gelten nicht im Naturwaldreservat Naabrangen.
- 9170, Labkraut-Eichen-Hainbuchenwälder
- 100, Fortführung und gegebenenfalls Weiterentwicklung der bisherigen, möglichst naturnahen Behandlung unter Berücksichtigung der geltenden Erhaltungsziele. Förderung des strukturreichen Waldaufbaus sowie Erhalt einer ausreichenden Menge an Totholz und Biotopbäumen.
- Förderung lebensraumtypischer Baumarten wie Hainbuche, Esche, Feldahorn, Kirsche, Sommerlinde und Spitzahorn.
- 9180\*, Schlucht- und Hangmischwälder
- 100, Fortführung und gegebenenfalls Weiterentwicklung der bisherigen, möglichst naturnahen Behandlung unter Berücksichtigung der geltenden Erhaltungsziele. Förderung des strukturreichen Waldaufbaus sowie Erhalt einer ausreichenden Menge an Totholz und Biotopbäumen.
- 108, Dauerbestockung erhalten.



**Managementplan**  
**FFH-Gebiet 6937-301**  
**Flanken des Naabdurchbruchtals**

Behörde

<b>Blatt:</b> Blatt 3 von 3	<b>Kartenfertigung:</b> 19.02.2018
--------------------------------	---------------------------------------

**Bearbeitung:**  
 Amt für Ernährung, Landwirtschaft und Forsten Amberg  
 Bayerische Landesanstalt für Wald und Forstwirtschaft

**BAYERISCHE FORSTVERWALTUNG**

Regierung der Oberpfalz  
 Planungsbüro: Martin Scheuerer

Originalmaßstab: 1:10.000	Geobasisdaten: Bayerische Vermessungsverwaltung (www.geodaten.bayern.de) Fachdaten: Bayerische Forstverwaltung (www.forst.bayern.de) Bayerisches Landesamt für Umwelt (www.lfu.bayern.de)
---------------------------	---

0 100 200 300 400 Meter

↑  
N