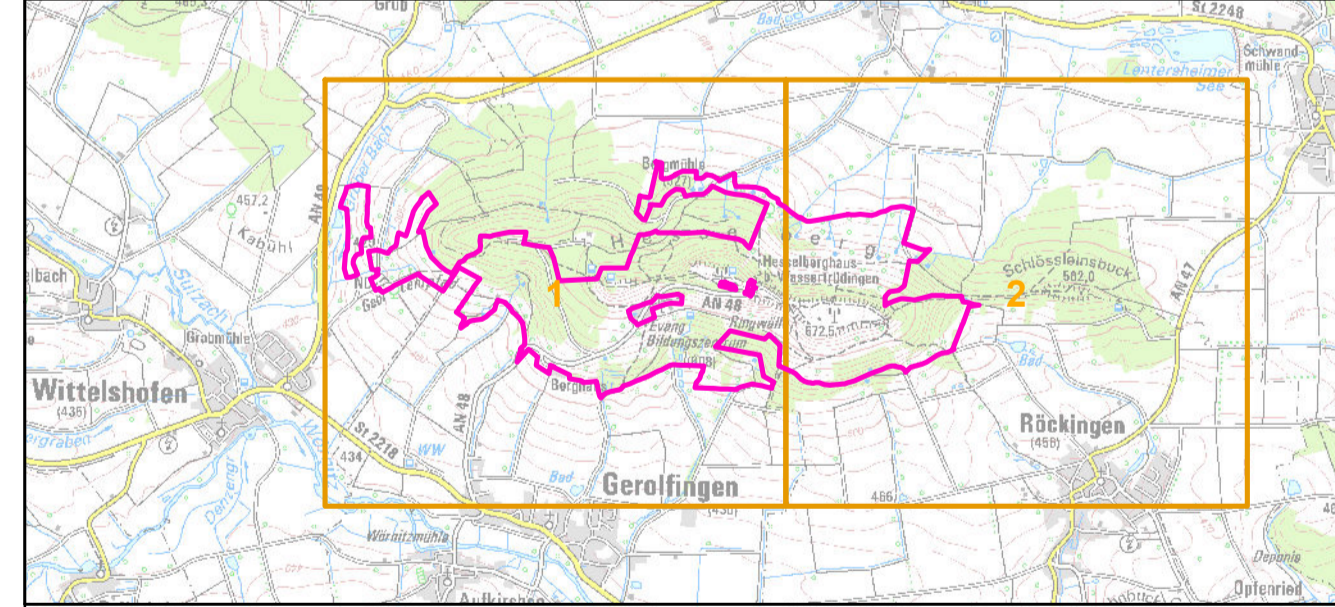




- FFH-Gebietsgrenze (Feinabgrenzung auf Basis 1:5000)**
- Lebensraumtypen (im Standarddatenbogen genannt)**
- 6210, Kalkmagerrasen
 - 6210*, Kalkmagerrasen mit Orchideen
 - 6510, Magere Flachland-Mähwiesen
 - 7230, Kalkreiche Niedermoore
 - 9130, Waldmeister-Buchenwälder - Mittelwald (B-)
 - 9130, Waldmeister-Buchenwälder - Hochwald (B+)
 - 9150, Orchideen-Buchenwälder (C)
- Lebensraumtypen (nicht im Standarddatenbogen genannt)**
- 9170, Labkraut-Eichen-Hainbuchenwälder
 - 91E0*, Weichholzuwälder mit Erle, Esche und Weide

Die Beschriftung der Offenlandflächen erfolgt in der Regel einzelflächenweise und enthält eine gebiets eindeutige Nummer, die flächenbezogene Bewertung des (Haupt-)Lebensraumtyps, ggf. ein Komplexkennzeichen (K) und ggf. ein Sternchen (*) bei prioritären Lebensraumtypen. Die Bewertung der Arten wird in Klammern in der Legende angegeben. Die Gesamtbewertung der Wald-Lebensraumtypen und der durch die Forstverwaltung bearbeiteten Arten ist in Klammern hinter der entsprechenden Schutzgüterbezeichnung in der Legende genannt. Arten, die nicht im Standarddatenbogen aufgeführt sind, sind in der Regel nicht flächig erfasst worden. Eine Bewertung für die nicht im Standarddatenbogen genannten Schutzgüter in der Zuständigkeit der Forstverwaltung ist nicht vorgesehen. Kurzdefinition der Erhaltungszustände sind A = sehr gut, B = gut und C = mittel bis schlecht. Sternchen (*) = prioritär (vom Verschwinden bedrohte Lebensraumtypen und Arten). Die Abgrenzung der Waldflächen erfolgte nach den Vorgaben für die FFH-Kartierung, sie entspricht nicht zwingend den walddesiglichen Vorgaben.



Managementplanung
FFH-Gebiet 6929-371
Hesselberg

Karte 2 Bestand und Bewertung **Behörde**

Blatt: 1 von 2	Kartenfertigung: 08.05.2014
Bearbeitung: Amt für Ernährung, Landwirtschaft und Forsten Ansbach Bayerische Landesanstalt für Wald und Forstwirtschaft Regierung von Mittelfranken	
BAYERISCHE FORSTVERWALTUNG 	
Planungsbüro: M. Galm & Partner GbR	

Originalmaßstab: 1:5.000

Geobasisdaten:
 Bayerische Vermessungsverwaltung (www.geodaten.bayern.de)
 Fachdaten:
 Bayerische Forstverwaltung (www.forst.bayern.de)
 Bayerisches Landesamt für Umwelt (www.lfu.bayern.de)

0 50 100 150 200 Meter