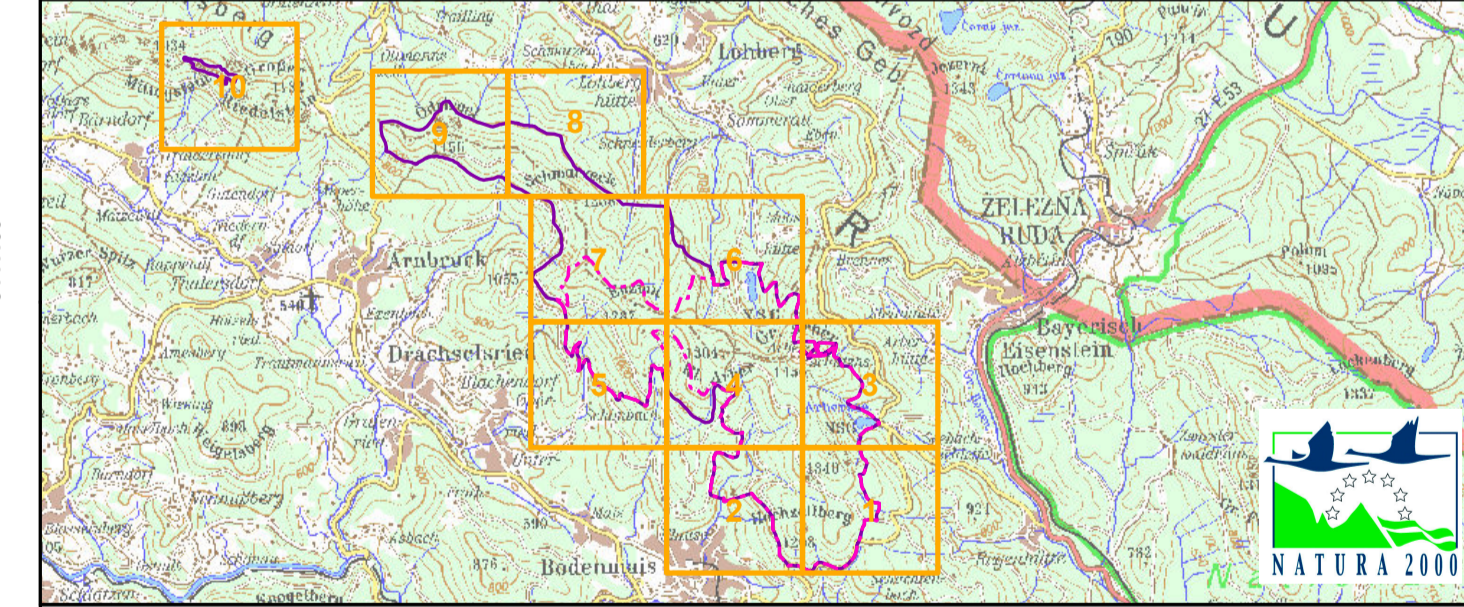


- FFH-Gebietsgrenze (Feinabgrenzung auf Basis 1:5000)
- Vogelschutzgebietsgrenze
- Naturwaldreservate
- Arten (Anhang I VS-RL, im Standarddatenbogen genannt)
- A236, Schwarzspecht, *Dryocopus martius* (B)
- Bruthabitat
- A234, Grauspecht, *Picus canus* (C)
- Bruthabitat
- Nahrungshabitat
- A241, Dreizehenspecht, *Picoides tridactylus* (B)
- Fundpunkt direkter Nachweis
- Revier
- A239, Weißrückenspecht, *Dendrocopos leucotus* (C)
- Bruthabitat
- A104, Haselhuhn, *Bonasia bonasia* (C)
- Fundpunkt direkter Nachweis
- Fundpunkt indirekter Nachweis
- Revier
- Potenzielles Habitat
- A108, Auerhuhn, *Tetrao urogallus* (B)
- Fundpunkte im Rahmen der Inventurerfassung
- Fundpunkt direkter Nachweis
- Fundpunkt indirekter Nachweis
- Fundpunkt indirekter Nachweis und benachbarter Nachweis
- benachbarter Nachweis
- Inventurpunkt
- Fundpunkte außerhalb Inventurerfassung
- Fundpunkt direkter Nachweis
- Fundpunkt indirekter Nachweis
- Habitat
- Kernhabitat
- Potenzielles Habitat
- A320, Zwergschnäpper, *Ficedula parva* (B)
- Bruthabitat
- A217, Sperlingskauz, *Glaucidium passerinum* (B)
- Fundpunkt direkter Nachweis
- A223, Raufußkauz, *Aegolius funereus* (B)
- Revier
- A103, Wanderfalke, *Falco peregrinus* (B)
- Fundpunkt direkter Nachweis
- Revier
- Sonstige Arten
- A282, Ringdrossel, *Turdus torquatus*, Revier
- Untersuchte Probestellen
-

Kurzdefinition der Erhaltungszustände: A = hervorragend, B = gut und C = mittel bis schlecht.
 Die Gesamtbewertung der Waldlebensraumtypen und der durch die Forstverwaltung bearbeiteten Arten ist in Klammern hinter der entsprechenden Schutzgüterbezeichnung in der Legende genannt.
 Arten, die nicht im SDB aufgeführt sind, sind in der Regel nicht flächig erfasst worden.
 Eine Bewertung für die nicht im Standarddatenbogen genannten Schutzgüter in der Zuständigkeit der Forstverwaltung ist nicht vorgesehen. Die Abgrenzung der Waldflächen erfolgte nach den Vorgaben für die FFH-Kartierung, sie entspricht nicht zwingend den walddesetzlichen Vorgaben.



Managementplanung
FFH-Gebiet 6844-373 Großer und Kleiner Arber mit Arberseen
Vogelschutzgebiet 6844-471 Großer und Kleiner Arber mit Schwarzeck

Karte 2.2 Bestand und Bewertung - Vogelarten (Anh. I, VS-RL)

Blatt: 5 von 10	Kartenfertigung: 04.05.2012	Behörde:
---------------------------	---------------------------------------	-----------------

Bearbeitung:
 Amt für Ernährung, Landwirtschaft und Forsten Landau
 Bayerische Landesanstalt für Wald und Forstwirtschaft
 Regierung von Niederbayern

Bayerische Forstverwaltung
 Bayerisches Landesamt für Umwelt (www.flu.bayern.de)

Planungsbüro: FNL Landschaftsplanung, Außenzell, Bayern

Originalmaßstab: 1:5.000

Geobasisdaten: Bayerische Vermessungsverwaltung (www.geodaten.bayern.de)
 Fachdaten: Bayerische Forstverwaltung (www.forst.bayern.de)
 Bayerisches Landesamt für Umwelt (www.flu.bayern.de)

0 50 100 150 200 Meter