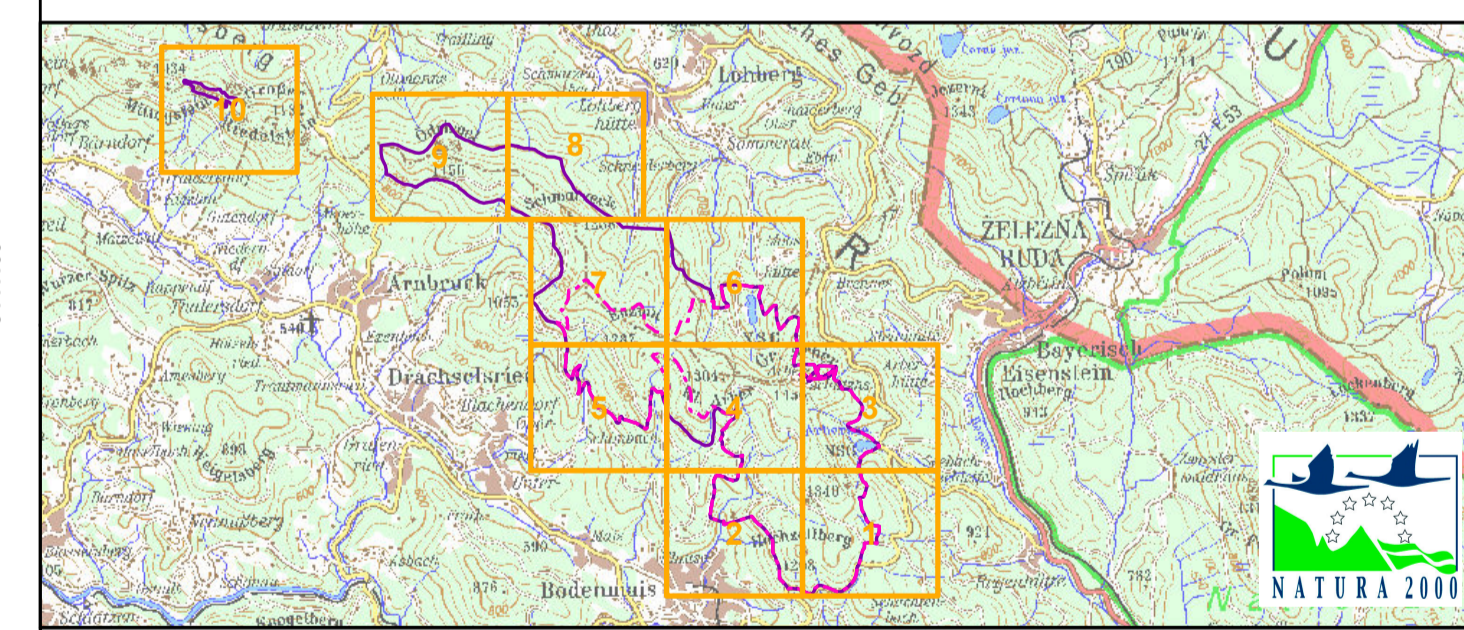


- FFH-Gebietsgrenze (Feinabgrenzung auf Basis 1:5000)
- Vogelschutzgebietsgrenze
- Naturwaldreservate
- Maßnahmen zur Besucherlenkung**
 - Besucherlenkung Abplankung entlang des "Arbersteigs"
 - Besucherlenkung Erhalt bzw. Erweiterung von Abplankungen am Arber-Gipfelplateau
 - Besucherlenkung Optimierung der Besucherlenkung
- Maßnahmen für Lebensraumtypen und Schichtenbereiche im Offenland**
 - Erstauftrieb ab dem 01.07. mit maximalen Weiderest von 25%
 - Erstauftrieb ab dem 01.07. mit maximalen Weiderest von 10%
 - Erstauftrieb ab dem 15.06. mit maximalen Weiderest von 25%
 - Erstauftrieb ab dem 15.06. mit maximalen Weiderest von 10%
 - Erstauftrieb ab dem 15.08. mit maximalen Weiderest von 25%
 - Erstauftrieb ab dem 15.08. mit maximalen Weiderest von 10%
 - Erstauftrieb ab dem 15.08. mit maximalen Weiderest von 50%
 - Entbuschung bei Bedarf
 - Durchführung einer Pflegemahd
 - Pflegemahd in brachebedingten Dominanzbeständen
 - Auslichtung dichter Heidelbeer-Bestände
 - Beseitigung des jungen Gehölzaufwuchses
 - Auslichtung des älteren, dichten Gehölzaufwuchses
 - 101 Bedeutender Einzelbestand im Rahmen natürlicher Dynamik erhalten
 - 112 Lichte Waldstrukturen schaffen
 - 190 Fichten entnehmen
 - 302 Entwässerungseinrichtungen verbauen
 - 702 Wege verlegen
- Maßnahmen für Lebensraumtypen im Wald**
 - 101 Bedeutender Einzelbestand im Rahmen natürlicher Dynamik erhalten
 - 110 Lebensraumtypische Baumarten fördern, Esche
 - 202 Fahrshäden durch andere Maßnahmen vermeiden, Totholz entrinden und im Bestand belassen
 - 702 Wege verlegen, Rückeweg
 - 101 Bedeutender Einzelbestand im Rahmen natürlicher Dynamik erhalten, Latsche
 - 102 Bedeutende Struktur(en) im Rahmen natürlicher Dynamik erhalten, Blockwald
 - 106 Einzelbestand oder -exemplare seltener Baumarten erhalten, Schluchtweidengebüsch
 - 110 Lebensraumtypische Baumarten fördern, Tanne und Buche
 - 122 Totholzanteil erhöhen
 - 190, Natürliche Waldentwicklung
 - 202 Fahrshäden durch andere Maßnahmen vermeiden, standortschonende Verfahren
 - 302 Entwässerungseinrichtungen verbauen
 - 204 Fahrshäden beseitigen
 - 702 Wege verlegen
 - 103 Totholz- und biotopbaumreiche Bestände erhalten, Altholzinseln
- Maßnahmen für Mopsfledermaus**
 - 814 Habitatbäume erhalten



Managementplanung
FFH-Gebiet 6844-373 Großer und Kleiner Arber mit Arberseen
Vogelschutzgebiet 6844-471 Großer und Kleiner Arber mit Schwarzeck

Karte 3.1 Maßnahmen Lebensraumtypen und Arten (Anhang II FFH-RL)

Blatt: 4 von 7	Kartenfertigung: 04.05.2012	Behörde
--------------------------	---------------------------------------	----------------

Bearbeitung:
 Amt für Ernährung, Landwirtschaft und Forsten Landau
 Bayerische Landesanstalt für Wald und Forstwirtschaft
 Regierung von Niederbayern



Planungsbüro: FNL Landschaftsplanung, Außermzell, Bayern

Originalmaßstab: 1:5.000

Geobasisdaten:
 Bayerische Vermessungsverwaltung (www.geodaten.bayern.de)
 Fachdaten:
 Bayerische Forstverwaltung (www.forst.bayern.de)
 Bayerisches Landesamt für Umwelt (www.lfu.bayern.de)

0 50 100 150 200 Meter