

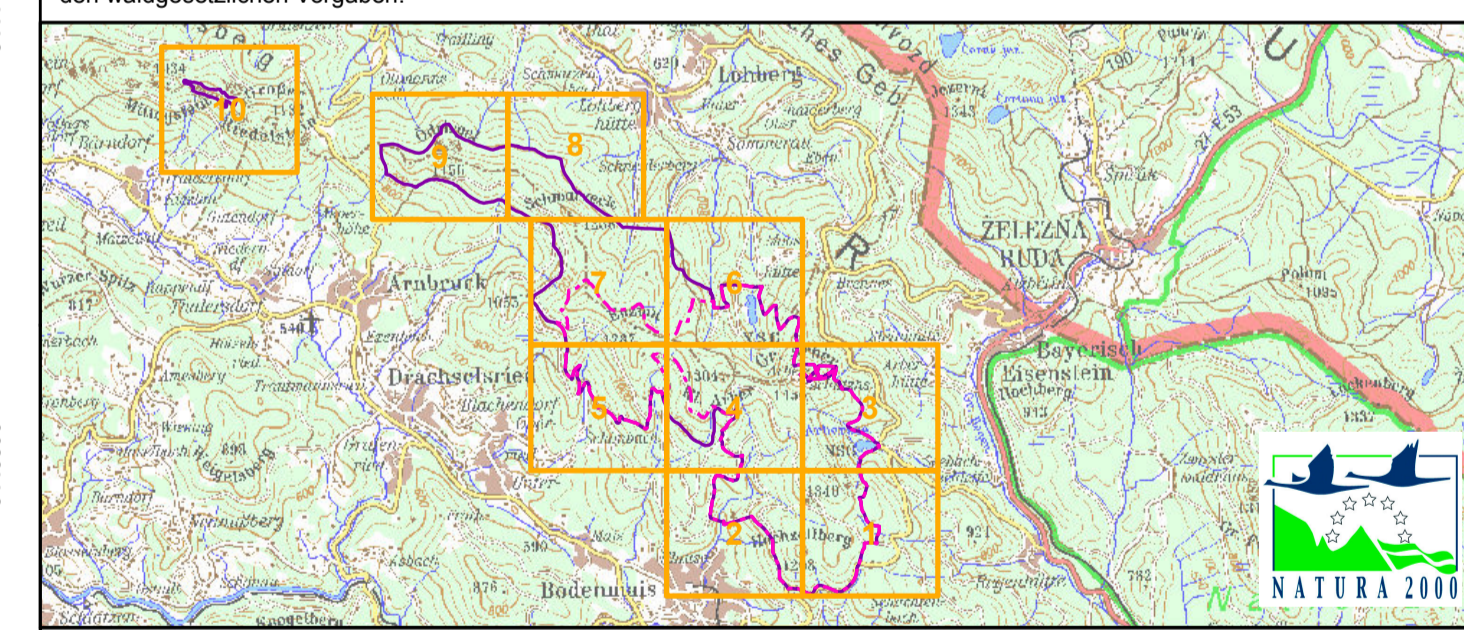
- FFH-Gebietsgrenze (Feinabgrenzung auf Basis 1:5000)
- Vogelschutzgebietsgrenze
- Naturwaldreservate
- Arten (Anhang II FFH-RL, im Standarddatenbogen genannt)**
- 1308, Mopsfledermaus, Barbastella barbastellus**
- Jagdhabitat (nicht bewertet)
- Artnachweis Rufaufnahme
- Arten (Anhang II FFH-RL, nicht im Standarddatenbogen genannt)**
- 1323, Bechsteinfledermaus, Myotis bechsteini, Artnachweis Kastengruppe
- 1324, Großes Mausohr, Myotis myotis, Artnachweis Kastengruppe
- 1324, Großes Mausohr, Myotis myotis, Artnachweis Rufaufnahme
- Lebensraumtypen (im Standarddatenbogen genannt)**
- 3160, Dystrophe Stillgewässer
- 6230, Artenreiche Borstgrasrasen
- 7140, Übergangs- und Schwingrasenmoore
- 8110, Silikatschutthalden der Hochlagen
- 8220, Silikatsfelsen mit Felspaltvegetation
- 9110, Hainsimsen-Buchenwälder (A)
- 9130, Waldmeister-Buchenwälder (B)
- 9180*, Schlucht- und Hangmischwälder (B)
- 91D4*, Fichten-Moorwälder (A: 9%; B: 27%; C: 64%)
- 91E0*, Weichholzlauenwälder; Ausprägung: Winkelseggen-Erlen-Eschenwälder (B)
- 91E0*, Weichholzlauenwälder; Ausprägung: Schluchtweidengebüsch (A)
- 9410, Bodensaure Nadelwälder der Bergregion; Ausprägung: Hainsimsen-Fichten-Tannenwälder (A)
- 9410, Bodensaure Nadelwälder der Bergregion; Ausprägung: SubalpinerSilikat-Fichtenwälder (B)
- Lebensraumtypen (nicht im Standarddatenbogen genannt)**
- 3260, Fließgewässer mit flutender Wasservegetation
- 4030, Trockene Heiden
- 4070, Latschen- und Alpenrosengebüsche
- 6150, Alpine Silikatmagerrasen
- 7110, Lebende Hochmoore
- 7120, Geschädigte Hochmoore
- 7230, Kalkreiche Niedermoore
- 9140, Hochstaudenreiche Buchenwälder der Bergregion mit Bergahorn

Die Beschriftung der Offenlandflächen erfolgt in der Regel einzelflächenweise und enthält eine gebiets eindeutige Nummer, die Gesamtbewertung des Lebensraumtyps, ggf. ein Komplexkennzeichen (K) und ein Sternchen (*) bei prioritären (bedrohten) Lebensraumtypen. Kurzdefinition der Erhaltungszustände: A = hervorragend, B = gut und C = mittel bis schlecht.

Die Gesamtbewertung der Waldlebensraumtypen und der durch die Forstverwaltung bearbeiteten Arten ist in Klammern hinter der entsprechenden Schutzgüterbezeichnung in der Legende genannt.

Arten, die nicht im SDB aufgeführt sind, sind in der Regel nicht flächig erfasst worden.

Eine Bewertung für die nicht im Standarddatenbogen genannten Schutzgüter in der Zuständigkeit der Forstverwaltung ist nicht vorgesehen. Die Abgrenzung der Waldflächen erfolgte nach den Vorgaben für die FFH-Kartierung, sie entspricht nicht zwingend den walddesetzlichen Vorgaben.



Managementplanung
FFH-Gebiet 6844-373 Großer und Kleiner Arber mit Arberseen
Vogelschutzgebiet 6844-471 Großer und Kleiner Arber mit Schwarzeck

Karte 2.1 Bestand und Bewertung - Lebensraumtypen und Arten (Anhang II FFH-RL)

Blatt: 6 von 7	Kartenfertigung: 04.05.2012	Behörde
--------------------------	---------------------------------------	----------------

Bearbeitung:
 Amt für Ernährung, Landwirtschaft und Forsten Landau
 Bayerische Landesanstalt für Wald und Forstwirtschaft
 Regierung von Niederbayern



Planungsbüro: FNL Landschaftsplanung, Außermzell, Bayern

