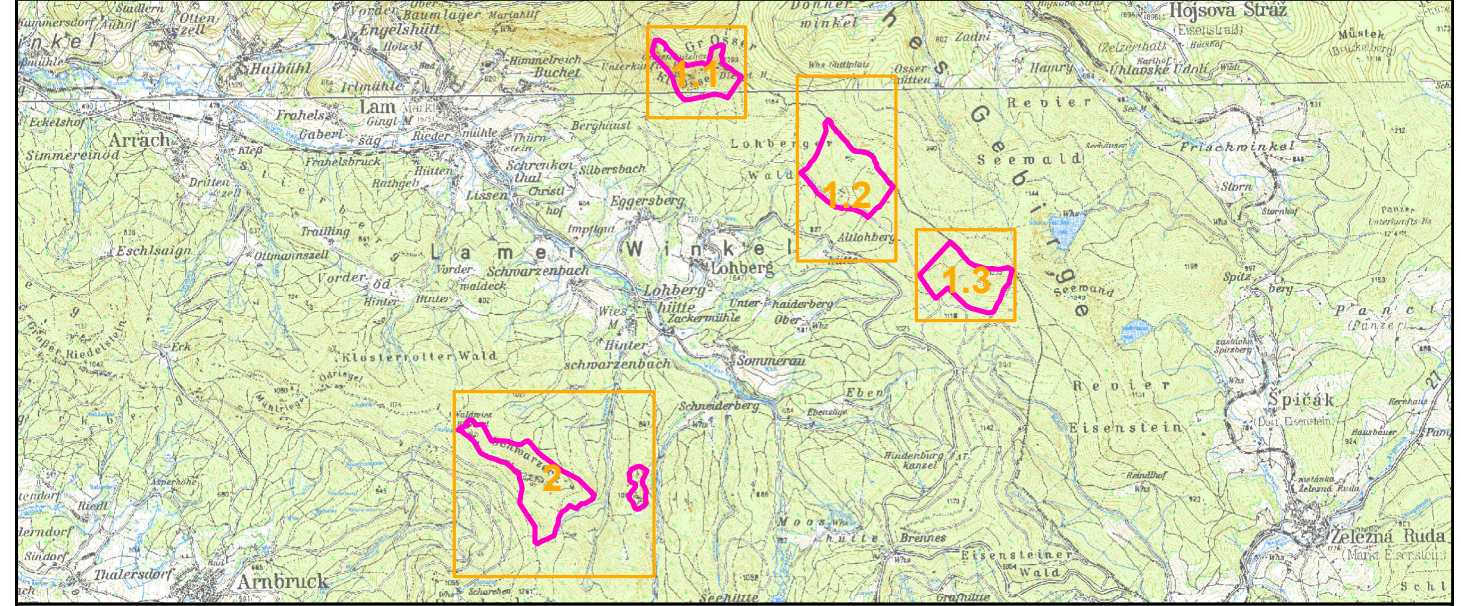


- FFH-Gebietsgrenze (Feinabgrenzung auf Basis 1:5000 BayNat2000V)
- Lebensraumtypen (im Standarddatenbogen genannt)**
- 6230, Artenreiche Borstgrasrasen
- 8110, Silikatschulthalden der Hochlagen
- 8220, Silikatsfelsen mit Felspaltenvegetation
- 9414, Sauerhumus-Fichten-Blockwälder (B)
- 9417, Subalpine Silikat-Fichtenwälder des Bayerischen Waldes (B)
- Lebensraumtypen (nicht im Standarddatenbogen genannt)**
- 4030, Trockene Heiden
- 4060, Alpine und boreale Heiden
- 7140, Übergangs- und Schwingrasenmoore
- 9110, Hainsimsen-Buchenwälder
- Arten (Anhang II FFH-RL, im Standarddatenbogen genannt)**
- 1324, Großes Mausohr, *Myotis myotis* (A)**
- Winterquartier
- 1323, Bechsteinfledermaus, *Myotis bechsteinii* (B)**
- Winterquartier
- Zusatzinformationen**
- 1323, Bechsteinfledermaus, *Myotis bechsteinii***
- potenzielles Jagdhabitat
- potenzielles Quartierhabitat

Die Beschriftung der Offenlandflächen erfolgt in der Regel einzelpolygonweise und enthält eine gebiets eindeutige Nummer, die Gesamtbewertung des Hauptlebensraumtyps, ggf. ein Komplexkennzeichen (K) oder ein Kennzeichen für die Beteiligung eines prioritären (bedrohten) Lebensraumtyps (*).
 Kurzdefinition der Erhaltungszustände sind A = hervorragend, B = gut und C = mittel bis schlecht.
 Die Zusammensetzung der Komplexlebensräume wird in einer separaten Tabelle aufgelistet.
 Die Gesamtbewertung der Waldlebensraumtypen und der durch die Forstverwaltung bearbeiteten Arten ist in Klammern hinter der entsprechenden Schutzgutbezeichnung in der Legende genannt.
 Arten, die nicht im SDB aufgeführt sind, sind in der Regel nicht flächig erfasst worden.
 Eine Bewertung für die nicht im Standarddatenbogen genannten Schutzgüter in der Zuständigkeit der Forstverwaltung ist nicht vorgesehen. Die Abgrenzung der Waldflächen erfolgte nach den Vorgaben für die FFH-Kartierung, sie entspricht nicht zwingend den walddesetzlichen Vorgaben.



Managementplanung
FFH-Gebiet 6844-372
Kleiner und Großer Osser, Zwercheck und Schwarzeck



Karte 2 Bestand und Bewertung - Lebensraumtypen und Arten (Anhang II FFH-RL)

Blatt: 1 von 2
 Kartenerfertigung: 11.10.2021

Bearbeitung:
 Amt für Ernährung, Landwirtschaft und Forsten Amberg-Neumarkt i.d.OPf.
 Bayerische Landesanstalt für Wald und Forstwirtschaft
 Regierung der Oberpfalz
 Planungsbüro Team Umwelt Landschaft (Offenland)



Originalmaßstab: 1:5.000
 Geobasisdaten: Bayerische Vermessungsverwaltung (www.geodaten.bayern.de)
 Fachdaten: Bayerische Forstverwaltung (www.forst.bayern.de)
 Bayerisches Landesamt für Umwelt (www.lfu.bayern.de)

