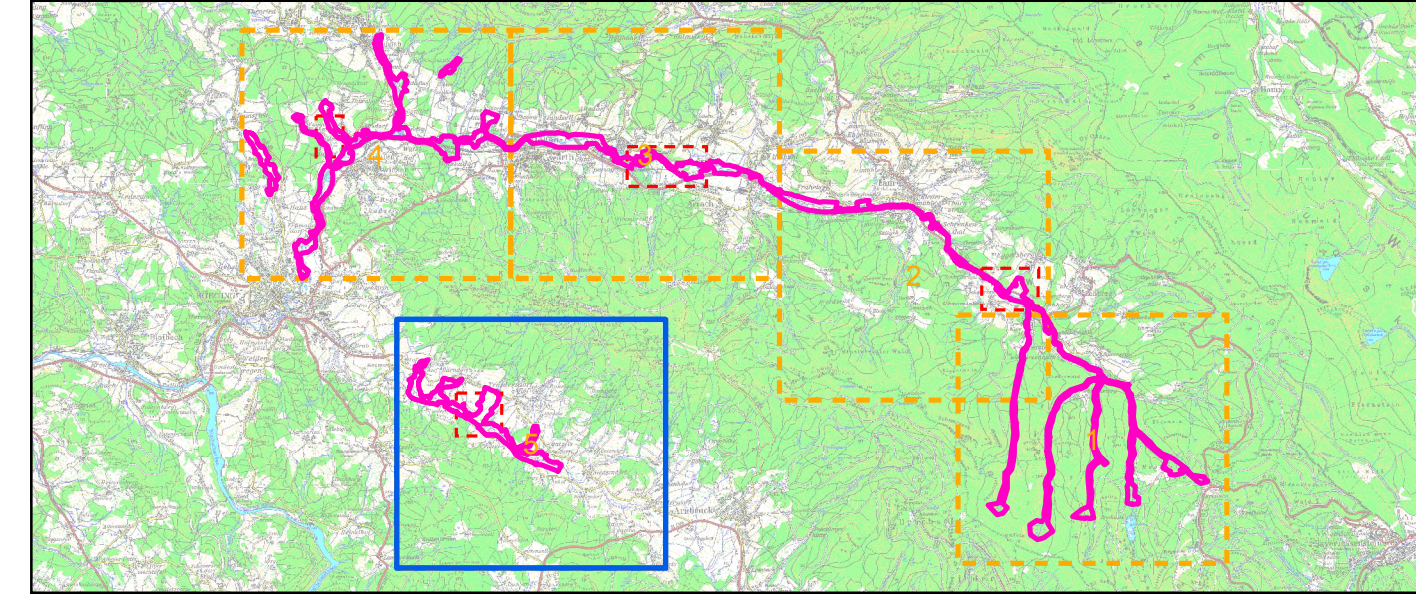


- Maßnahmen im Offenland**
- Einrichtung von Wanderhilfen
  - Gelegentliche Entlandung
  - Beibehaltung / Anlage von Futterteich
  - Sicherung der Wasserführung
  - Einrichtung von Sedimentfängen
  - FFH-Gebietsgrenze (Feinabgrenzung auf Basis 1:5000 vom 18.06.09)
  - Abstellung der Düngung auf die Ansprüche der LRT und Arten
  - Beseitigung der Aufforstung
  - Gelegentliche Mahd oder Beweidung
  - Gelegentliche Mahd
  - Gelegentliche Mahd, Abstellung der Düngung auf die Ansprüche der LRT und Arten
  - Gelegentliche Mahd, Eindämmung von Neophyten
  - Grünlandextensivierung in der Aue
  - Infizierungsmaßnahmen, Meldepflicht
  - Regelmäßige Mahd, Typ I, Abstellung der Düngung auf die Ansprüche der LRT und Arten
  - Regelmäßige Mahd, Typ II
  - Regelmäßige Mahd, Typ II, Abstellung der Düngung auf die Ansprüche der LRT und Arten
  - Regelmäßige Mahd, Typ II, Eindämmung von Neophyten
  - Regelmäßige Mahd, Typ III, Abstellung der Düngung auf die Ansprüche der LRT und Arten
  - Sicherung gegen Fremdstoffeintrag: Grünlandstreifen
  - Wasserhaushalt wiederherstellen
  - Abstellung der Düngung auf die Ansprüche der LRT und Arten (als Drittmaßnahme)
  - Eindämmung von Neophyten (als Drittmaßnahme)
  - Wasserhaushalt wiederherstellen (als Drittmaßnahme)
- Maßnahmen im Wald**
- 601 Lebensräume vernetzen
  - 118 Lebensraumtypische Baumarten einbringen und fördern, Esche, typische Weidenarten
  - 118 Lebensraumtypische Baumarten einbringen und fördern, Graupappel, Traubenkirsche
  - 100 Fortführung der naturnahen Behandlung (siehe Text)
- dfk\_flur



**Managementplanung**  
**FFH-Gebiet 6844-371**  
**Oberlauf des Weißen Regens bis Kötzing**  
**mit Kaitersbachaue**



**Karte 3 Maßnahmen**  
**Behördenversion**

<b>Blatt:</b> 5 von 5	<b>Kartenfertigung:</b> 30.09.2010
--------------------------	---------------------------------------

**Bearbeitung:**

Regierung der Oberpfalz  
 Planungsbüro Dipl.-Biol. Albert Lang (Offenland)  
 Amt für Ernährung, Landwirtschaft und Forsten Amberg  
 Bayerische Landesanstalt für Wald und Forstwirtschaft

