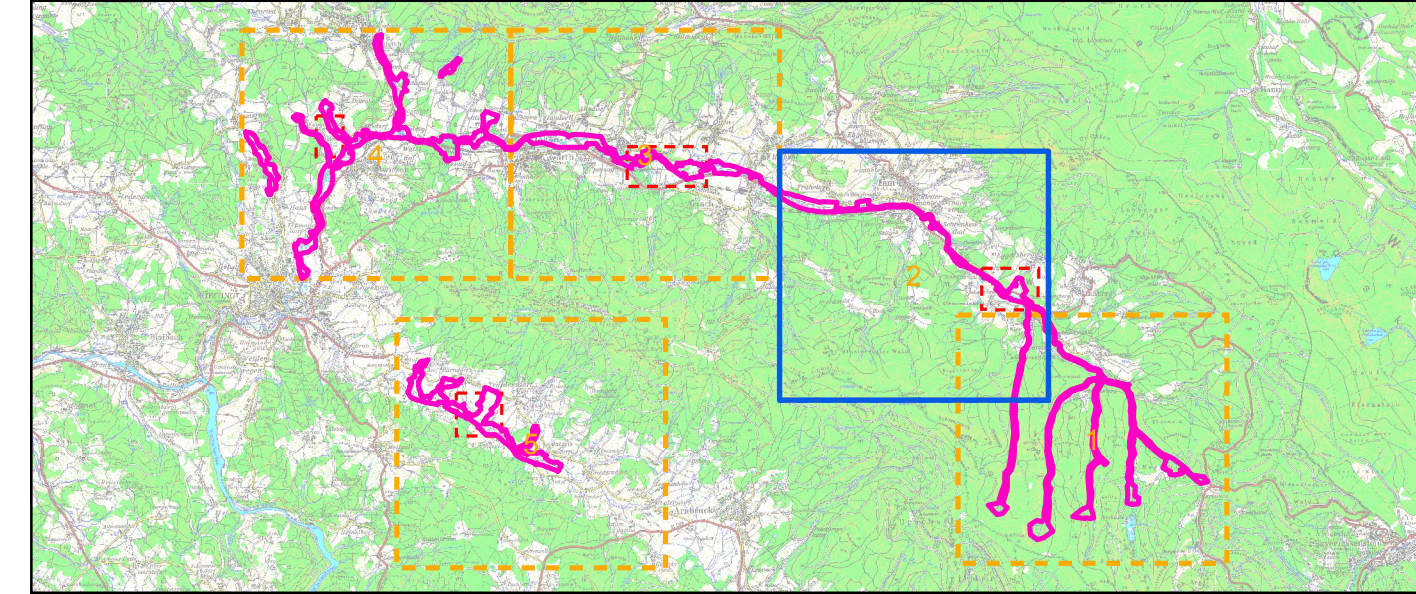


- Maßnahmen im Offenland**
- 2 Einrichtung von Wanderhilfen
 - 15 Gelegentliche Entlandung
 - 22 Beibehaltung / Anlage von Futterteich
 - 23 Sicherung der Wasserführung
 - 25 Einrichtung von Sedimentfängen
 - FFH-Gebietsgrenze (Feinabgrenzung auf Basis 1:5000 vom 18.06.09)
 - Abstellung der Düngung auf die Ansprüche der LRT und Arten
 - Beseitigung der Aufforstung
 - Gelegentliche Mahd oder Beweidung
 - Gelegentliche Mahd
 - Gelegentliche Mahd, Abstellung der Düngung auf die Ansprüche der LRT und Arten
 - Gelegentliche Mahd, Eindämmung von Neophyten
 - Grünlandextensivierung in der Aue
 - Infizierungsmaßnahmen, Meldepflicht
 - Regelmäßige Mahd, Typ I, Abstellung der Düngung auf die Ansprüche der LRT und Arten
 - Regelmäßige Mahd, Typ II
 - Regelmäßige Mahd, Typ II, Abstellung der Düngung auf die Ansprüche der LRT und Arten
 - Regelmäßige Mahd, Typ II, Eindämmung von Neophyten
 - Regelmäßige Mahd, Typ III, Abstellung der Düngung auf die Ansprüche der LRT und Arten
 - Sicherung gegen Fremdstoffeintrag: Grünlandstreifen
 - Wasserhaushalt wiederherstellen
 - Abstellung der Düngung auf die Ansprüche der LRT und Arten (als Drittmaßnahme)
 - Eindämmung von Neophyten (als Drittmaßnahme)
 - Wasserhaushalt wiederherstellen (als Drittmaßnahme)
- Maßnahmen im Wald**
- 601 Lebensräume vernetzen
 - 118 Lebensraumtypische Baumarten einbringen und fördern, Esche, typische Weidenarten
 - 118 Lebensraumtypische Baumarten einbringen und fördern, Graupappel, Traubenkirsche
 - 100 Fortführung der naturnahen Behandlung (siehe Text)
- dfk_flur



Managementplanung
FFH-Gebiet 6844-371
Oberlauf des Weißen Regens bis Kötzing
mit Kaifersbachaue



Karte 3 Maßnahmen
Behördenversion

Blatt: 2 von 5	Kartenfertigung: 30.09.2010
--------------------------	---------------------------------------

Bearbeitung:

Regierung der Oberpfalz
 Planungsbüro Dipl.-Biol. Albert Lang (Offenland)
 Amt für Ernährung, Landwirtschaft und Forsten Amberg
 Bayerische Landesanstalt für Wald und Forstwirtschaft

