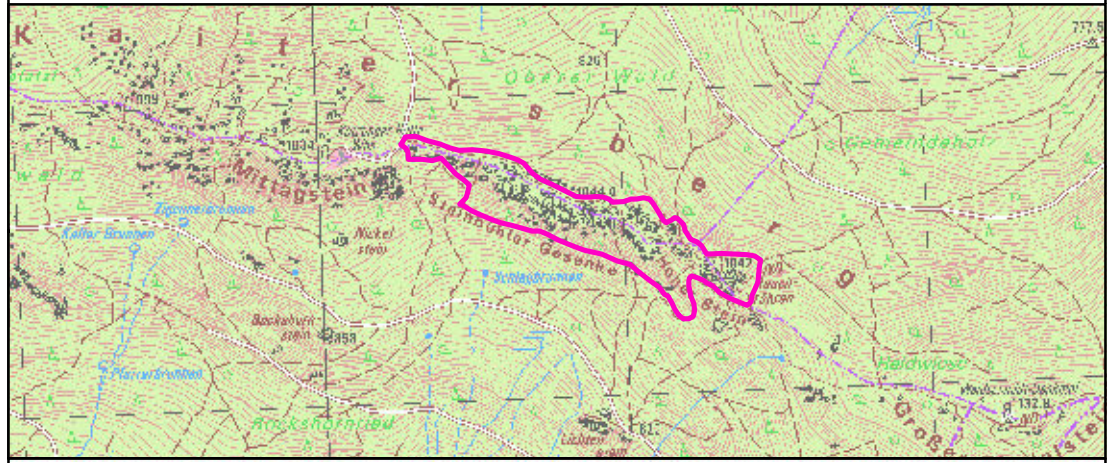


- FFH-Gebietsgrenze (Feinabgrenzung auf Basis 1:5000)
- Maßnahmen für LRT 8110**
- Beseitigung von Gehölzresten im Blockfeld  
Keine Erschließung durch Wander-bzw. Forstwege  
Reduzierung des Gehölzanteils von Birke und Vogelbeere im Blockfeld
- Maßnahmen für LRT 8220**
- Zonenregelung für das Klettern und Rückbau der Kletterhaken in den gesperrten Routen  
Keine Neuerschließung der Felsbereiche durch Wander-bzw. Forstwege  
Generelles Verbot von offenem Feuer, Grillen, Lagern etc.  
Hinweistafeln zu Wegeführung und Kletterzonen  
Vollständige Beseitigung von Fichte im Fels  
Beseitigung von Gehölzresten am Fels
- ▼▼ Verbauung des „Höllendurchgangs“ an der Ostflanke des Hohen Steins  
▼▼ Verlegung des Wanderweges am Hohen Stein vom Gipfel nach Norden



**Managementplanung**  
**FFH-Gebiet 6843-371**  
**Kaitersberg-Felshänge**

**Karte 3 Maßnahmen** **Behörde**

**Blatt:** 1 von 1 **Kartenfertigung:** 29.01.2013

**Bearbeitung:**  
 Amt für Ernährung, Landwirtschaft und Forsten Amberg  
 Bayerische Landesanstalt für Wald und Forstwirtschaft  
 Regierung der Oberpfalz  
 Büro für Angewandte Botanik - Martin Scheuerer, Nittendorf

**Originalmaßstab:** 1:5.000

Geobasisdaten:  
 Bayerische Vermessungsverwaltung ([www.geodaten.bayern.de](http://www.geodaten.bayern.de))  
 Fachdaten:  
 Bayerische Forstverwaltung ([www.forst.bayern.de](http://www.forst.bayern.de))  
 Bayerisches Landesamt für Umwelt ([www.lfu.bayern.de](http://www.lfu.bayern.de))