

- FFH-Gebietsgrenze
- Weitere Natura2000 - Gebiete
- Digitale Flurkarte

Maßnahmen für Lebensraumtypen (im Standarddatenbogen genannt)

- Maßnahmen für den LRT 5130
- M01 Angepasste extensive Beweidung und Erhalt eines lockeren unregelmäßig verteilten Wacholderbewuchses
- Maßnahmen für den LRT 6110*, 6210(*)
- M02 Angepasste extensive Beweidung und regelmäßige Entbuschung inklusive Wiederherstellung stark verfilzter und/oder verbuschter Flächen (Bewertung C)
- Maßnahmen für den LRT 6510
- M04 Extensive Bewirtschaftung (Ein- bis zweischürige Mahd)
- Maßnahmen für den LRT 8210
- M05 Regelmäßige Entbuschung
- Maßnahmen für den LRT 9150
- M06 Fortführung der bisherigen naturnahen Bewirtschaftung

Maßnahmen für Lebensraumtypen (nicht im Standarddatenbogen genannt)

- Maßnahmen für den LRT 6430
- M07 Späte Pflegemahd im 2-5 jährigen Turnus mit Abtransport des Mähguts. Anlage von Pufferstreifen mit 5 bis 10 m Breite
- Maßnahmen für den LRT 8160*
- M05 Regelmäßige Entbuschung

Flächenübergreifende Maßnahmen

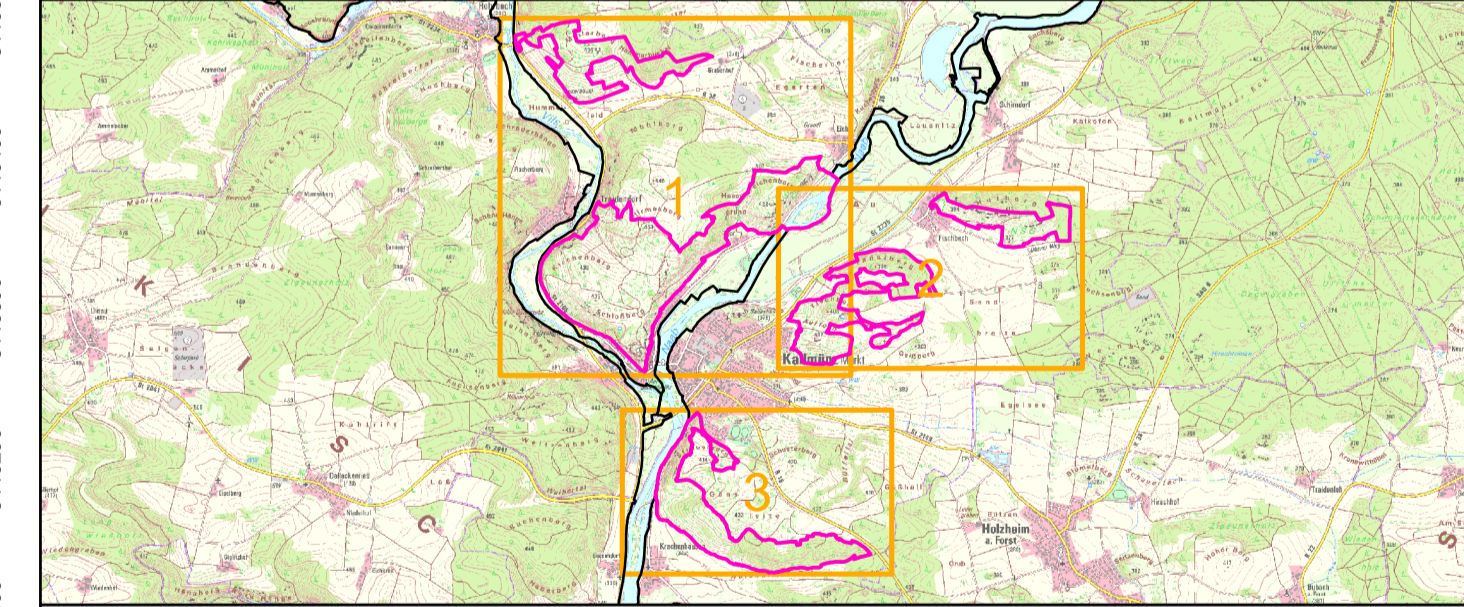
- M08 Schaffung eines Biotopverbunds

Nr. 1 bis 184: Laufende Nummer der FFH-LRT (FI-ID)

Die Beschriftung der Offenlandflächen erfolgt in der Regel einzelflächenweise und enthält eine gebiets eindeutige Nummer, die flächenbezogene Bewertung des (Haupt-)Lebensraumtyps, ggf. ein Komplexkennzeichen (K) und ggf. ein Sternchen (*) bei prioritären Lebensraumtypen.

Kurzdefinition der Erhaltungszustände sind A = sehr gut, B = gut und C = mittel bis schlecht. Sternchen (*) = prioritär (vom Verschwinden bedrohte Lebensraumtypen und Arten).

Erläuterungen zu den dargestellten Maßnahmen sowie weitere Maßnahmen ohne genauere Verortung können dem Textteil des Managementplans entnommen werden.



Managementplanung
FFH-Gebiet 6838-301
Trockenhänge bei Kallmünz



Karte 3.1.2 Maßnahmen – Lebensraumtypen nach Anhang I der FFH-Richtlinie

Blatt: 2 von 2
Kartenfertigung: 08.08.2021

Bearbeitung:
 Regierung der Oberpfalz
 Sachgebiet 51 - Naturschutz
 93039 Regensburg
 Flora + Fauna - Partnerschaft
 Bodenwöhrstr. 18a
 93055 Regensburg
 Amt für Ernährung Landwirtschaft und Forsten Amberg-Neumarkt i.d.OPf.
 Bayerische Landesanstalt für Wald und Forstwirtschaft



Originalmaßstab: 1:5.000
 Geobasisdaten:
 Bayerische Vermessungsverwaltung (www.geodaten.bayern.de)
 Fachdaten:
 Bayerische Forstverwaltung (www.forst.bayern.de)
 Bayerisches Landesamt für Umwelt (www.lfu.bayern.de)

