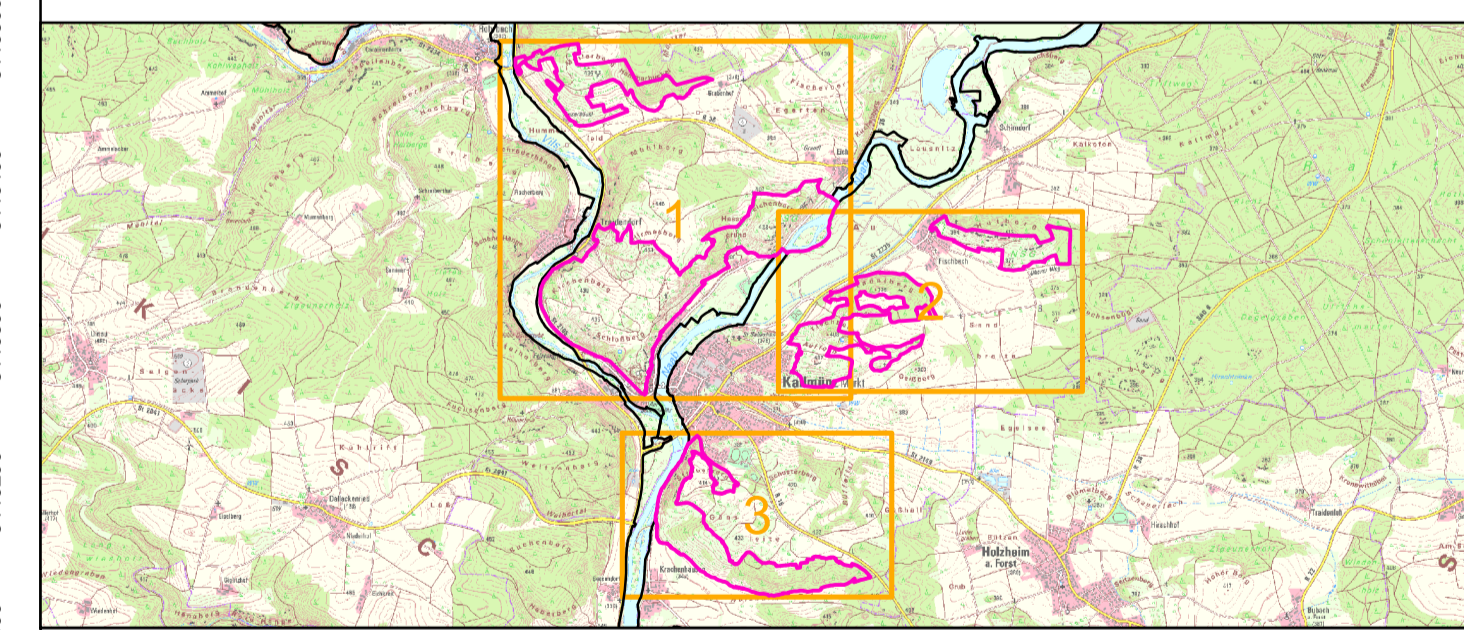


- FFH-Gebietsgrenze
 - Weitere Natura2000 - Gebiete
 - Digitale Flurkarte
- Maßnahmen für Arten (Anhang II FFH-RL)**
- Maßnahmen für 1078*, Spanische Flagge**
 Erhalt besonnter, felsiger Böschungen an Hangfüßen, Wegen oder Flusstälern
 Teilentbuschungen
 Pflege und Vernetzung von Saumbiotopen und Hecken als besiedelbare Geländestrukturen
 Verzicht auf Aufforstung in bekannten Lebensräumen
- Maßnahmen für 1337, Biber**
 Erhalt und Entwicklung von gewässerbegleitenden Auwäldern und Auengebüschen auf 10 m Breite, insbesondere von Weichholzbeständen (Weide)

Erläuterungen zu den dargestellten Maßnahmen sowie weitere Maßnahmen ohne genauere Verortung können dem Textteil des Managementplans entnommen werden.



Managementplanung
FFH-Gebiet 6838-301
Trockenhänge bei Kallmünz



Karte 3.2.2 Maßnahmen – Arten nach Anhang II der FFH Richtlinie

Blatt: 2 von 2	Kartenerfertigung: 08.08.2021
--------------------------	---

Bearbeitung:
 Regierung der Oberpfalz
 Sachgebiet 51 - Naturschutz
 93039 Regensburg
 Flora + Fauna - Partnerschaft
 Bodenwöhrstr. 18a
 93055 Regensburg
 Amt für Ernährung Landwirtschaft und Forsten Amberg-Neumarkt i.d.OPf.
 Bayerische Landesanstalt für Wald und Forstwirtschaft



Originalmaßstab: 1:5.000
 Geobasisdaten:
 Bayerische Vermessungsverwaltung (www.geodaten.bayern.de)
 Fachdaten:
 Bayerische Forstverwaltung (www.forst.bayern.de)
 Bayerisches Landesamt für Umwelt (www.lfu.bayern.de)

0 50 100 150 200 Meter

