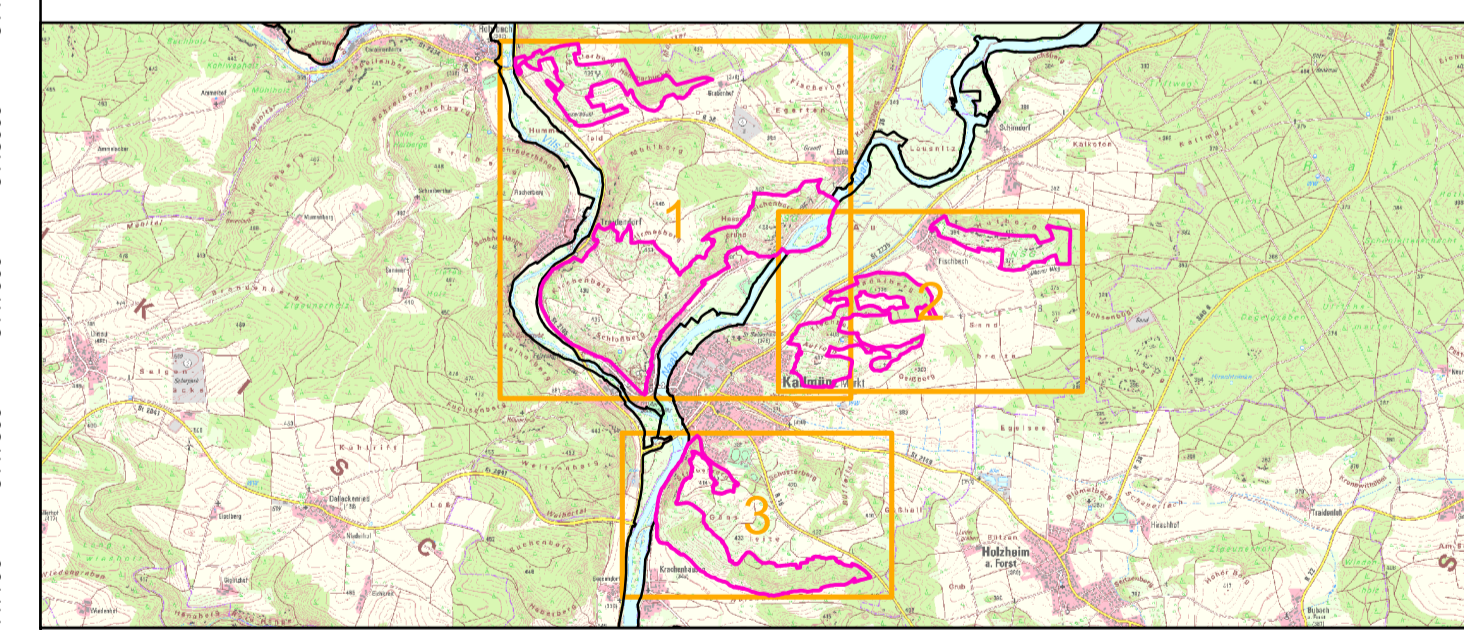


- FFH-Gebietsgrenze
  - Weitere Natura2000 - Gebiete
  - Digitale Flurkarte
- Maßnahmen für Arten (Anhang II FFH-RL)**
- Maßnahmen für 1078\*, Spanische Flagge**
- Erhalt besonderer, felsiger Böschungen an Hangfüßen, Wegen oder Flusstälern
  - Teilentbuschungen
  - Pflege und Vernetzung von Saumbiotopen und Hecken als besiedelbare Geländestrukturen
  - Verzicht auf Aufforstung in bekannten Lebensräumen
- Maßnahmen für 1337, Biber**
- Erhalt und Entwicklung von gewässerbegleitenden Auwäldern und Auengebüschen auf 10 m Breite, insbesondere von Weichholzbeständen (Weide)

Erläuterungen zu den dargestellten Maßnahmen sowie weitere Maßnahmen ohne genauere Verortung können dem Textteil des Managementplans entnommen werden.



**Managementplanung**  
**FFH-Gebiet 6838-301**  
**Trockenhänge bei Kallmünz**




Karte 3.2.1 Maßnahmen – Arten nach Anhang II der FFH Richtlinie

<b>Blatt:</b> 1 von 2	<b>Kartenfertigung:</b> 08.08.2021
--------------------------	---------------------------------------

**Bearbeitung:**

Regierung der Oberpfalz  
 Sachgebiet 51 - Naturschutz  
 93039 Regensburg  
 Flora + Fauna - Partnerschaft  
 Bodenwöhrstr. 18a  
 93055 Regensburg  
 Amt für Ernährung Landwirtschaft und Forsten Amberg-Neumarkt i.d.OPf.  
 Bayerische Landesanstalt für Wald und Forstwirtschaft



**BAYERISCHE FORSTVERWALTUNG**

Originalmaßstab: 1:5.000

Gebasisdaten:  
 Bayerische Vermessungsverwaltung (www.geodaten.bayern.de)  
 Fachdaten:  
 Bayerische Forstverwaltung (www.forst.bayern.de)  
 Bayerisches Landesamt für Umwelt (www.lfu.bayern.de)

0 50 100 150 200 Meter

