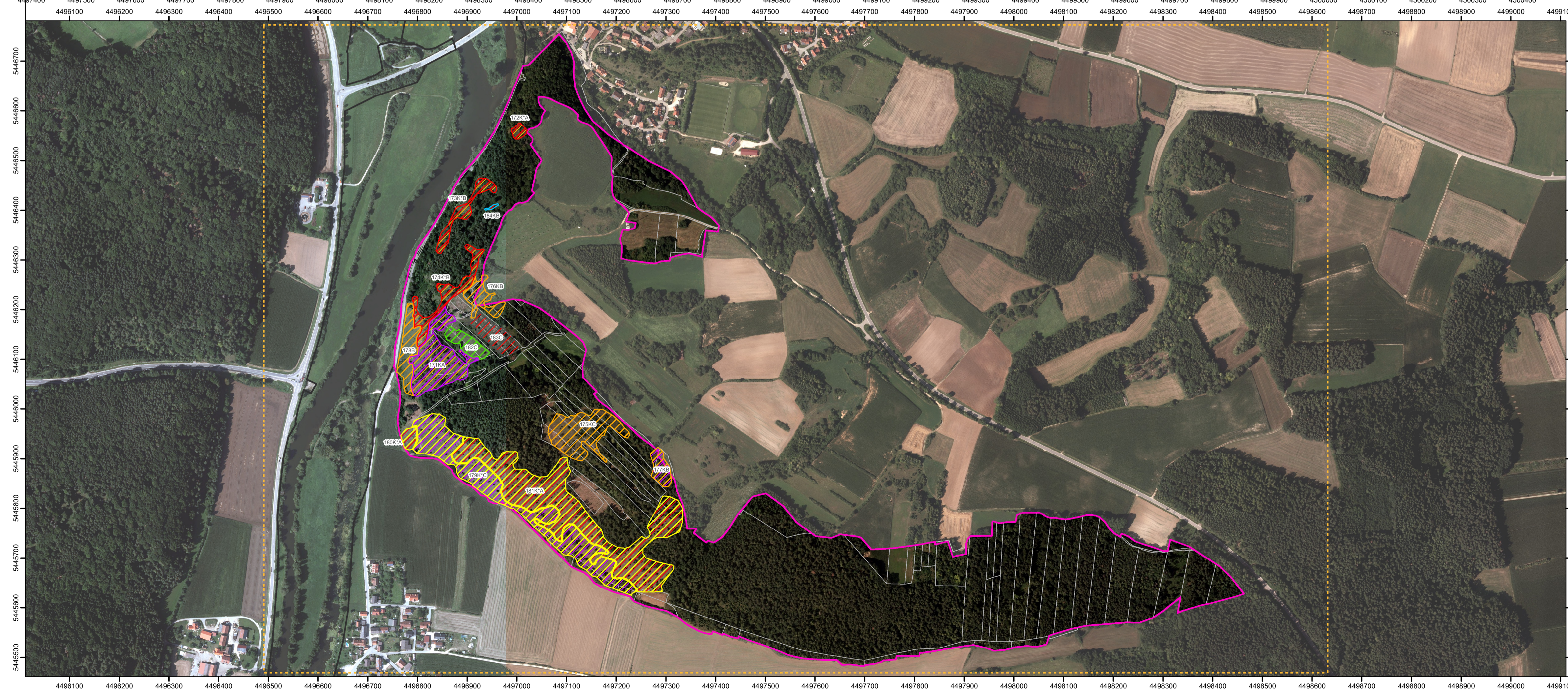




- FFH-Gebietsgrenze
  - Weitere Natura2000 - Gebiete
  - Digitale Flurkarte
- Lebensraumtypen (im Standard-Datenbogen genannt)**
- 5130, Wacholderheiden
  - 5130, Wacholderheiden mit Anteilen 6110\*, Kalkpionierrasen
  - 5130, Wacholderheiden mit Anteilen 6210, Kalkmagerrasen
  - 6110\*, Kalkpionierrasen
  - 6110\*, Kalkpionierrasen mit Anteilen 6210, Kalkmagerrasen
  - 6110\*, Kalkpionierrasen mit Anteilen 8210, Kalkfelsen mit Felsspaltenvegetation
  - 6210\*, Kalkmagerrasen mit Orchideen und Anteilen 5130, Wacholderheiden
  - 6210\*, Kalkmagerrasen mit Orchideen und Anteilen 6110\*, Kalkpionierrasen
  - 6210, Kalkmagerrasen
  - 6210, Kalkmagerrasen mit Anteilen 5130, Wacholderheiden
  - 6210, Kalkmagerrasen mit Anteilen 6110\*, Kalkpionierrasen
  - 6210, Kalkmagerrasen mit Anteilen 8160\*, Kalkschutthalden
  - 6510, Magere Flachland-Mähwiesen
  - 6510, Magere Flachland-Mähwiesen mit Anteilen 6110\*, Kalkpionierrasen
  - 6510, Magere Flachland-Mähwiesen mit Anteilen 6210, Kalkmagerrasen
  - 8210, Kalkfelsen mit Felsspaltenvegetation mit Anteilen 6110\*, Kalkpionierrasen
  - Sonstiges Biotop mit Anteilen 6110, Kalkpionierrasen
  - Sonstiges Biotop mit Anteilen 6210, Kalkmagerrasen
  - Sonstiges Biotop mit Anteilen 6510, Magere Flachland-Mähwiesen
  - 9150, Orchideen-Buchenwälder (B)
- Lebensraumtypen (nicht im Standard-Datenbogen genannt)**
- 8160\*, Kalkschutthalden
  - Sonstiges Biotop mit Anteilen 6430, Feuchte Hochstaudenfluren
  - Sonstiges Biotop mit Anteilen 8160\*, Kalkschutthalden
- Zusatzinformationen**
- Gesetzlich geschützte Biotope (§ 30 BNatSchG u. Art. 23 BayNatSchG) ohne Lebensraumtypen, nur im Offenland dargestellt

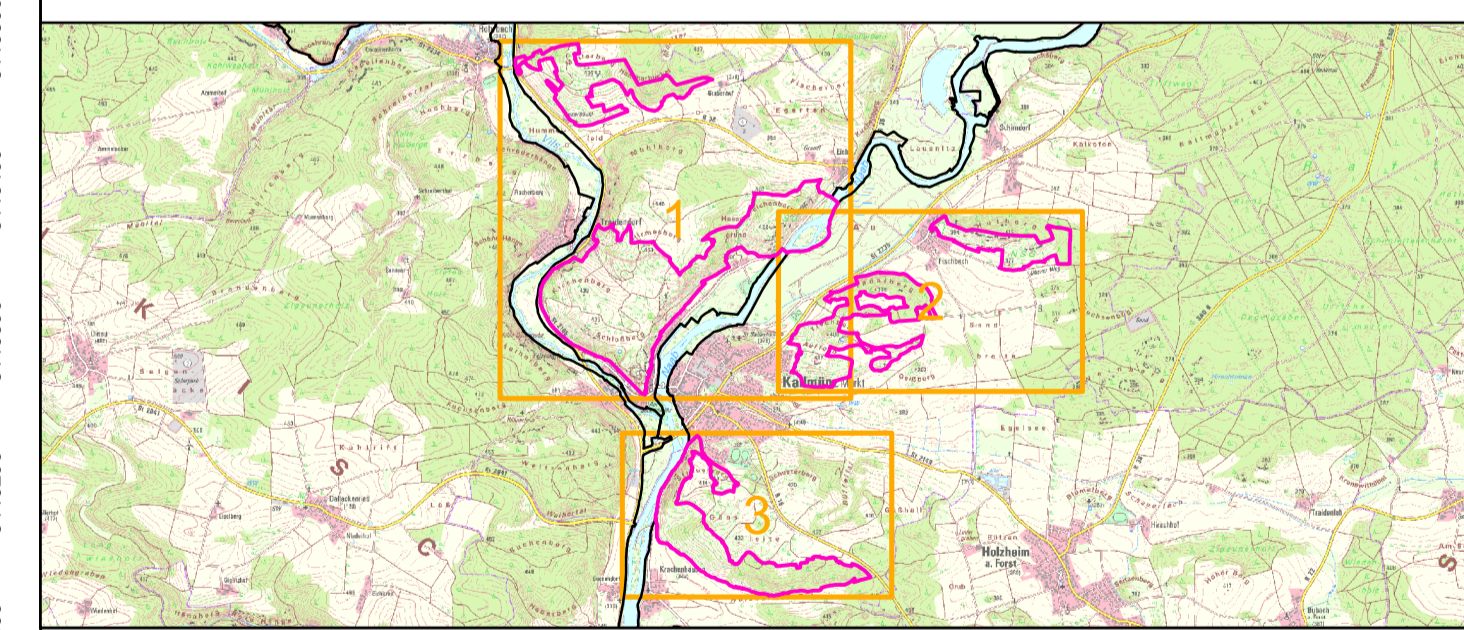


Die Beschriftung der Offenlandflächen erfolgt in der Regel einzelflächenweise und enthält eine gebiets eindeutige Nummer, die flächenbezogene Bewertung des (Haupt-)Lebensraumtyps, ggf. ein Komplexkennzeichen (K) und ggf. ein Sternchen (\*) bei prioritären Lebensraumtypen.

Die Gesamtbewertung der Wald-Lebensraumtypen und der durch die Forstverwaltung bearbeiteten Arten ist in Klammern hinter der entsprechenden Schutzgutbezeichnung in der Legende genannt.

Kurzdefinition der Erhaltungszustände sind A = sehr gut, B = gut und C = mittel bis schlecht. Sternchen (\*) = prioritär (vom Verschwinden bedrohte Lebensraumtypen und Arten).

Die Abgrenzung der Waldflächen erfolgte nach den Vorgaben für die FFH-Kartierung, sie entspricht nicht zwingend den walddesetzlichen Vorgaben.



## Managementplanung FFH-Gebiet 6838-301 Trockenhänge bei Kallmünz



### Karte 2.1 Bestand und Bewertung – Lebensraumtypen

**Blatt:** 2 von 2

**Kartenfertigung:** 08.08.2021

**Bearbeitung:**

Regierung der Oberpfalz  
Sachgebiet 51 - Naturschutz  
93039 Regensburg

Flora + Fauna - Partnerschaft  
Bodenwöhrstr. 18a  
93055 Regensburg

Amt für Ernährung Landwirtschaft und Forsten Amberg-Neumarkt i.d.Opf.  
Bayerische Landesanstalt für Wald und Forstwirtschaft



Originalmaßstab: 1:5.000

Gebasisdaten:  
Bayerische Vermessungsverwaltung (www.geodaten.bayern.de)  
Fachdaten:  
Bayerische Forstverwaltung (www.forst.bayern.de)  
Bayerisches Landesamt für Umwelt (www.lfu.bayern.de)

0 50 100 150 200 Meter

N