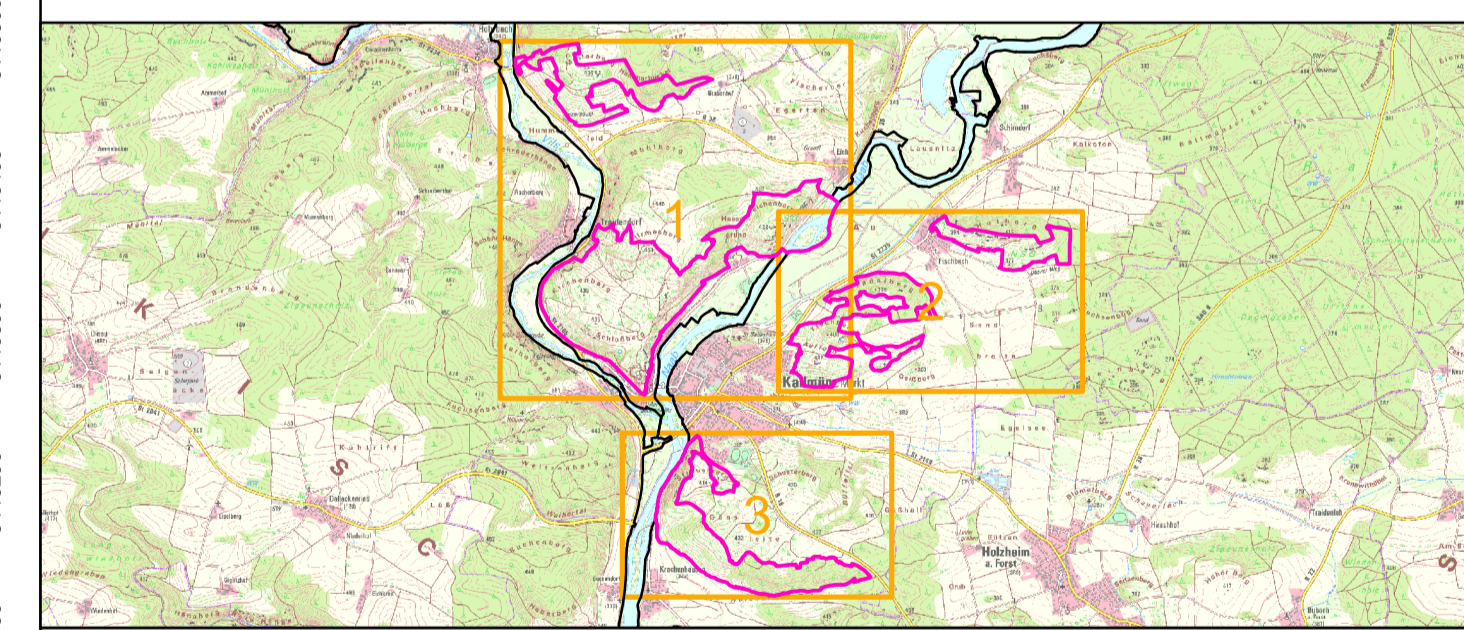


- FFH-Gebietsgrenze
  - Weitere Natura2000 - Gebiete
  - Digitale Flurkarte
- Arten (Anhang II FFH-RL, im Standarddatenbogen genannt)**
- Nachfalter**
- 1078\*, Spanische Flagge (Gesamtbewertung C)  
Kein Nachweis im FFH-Gebiet, dargestellt werden potenziell geeignete Habitate
- Säugetiere**
- 1337, Biber (Gesamtbewertung B)  
Ein Revierabschnitt im FFH-Gebiet

Die Bewertung der Arten wird in Klammern in der Legende angegeben.  
 Kurzdefinition der Erhaltungszustände sind A = sehr gut, B = gut und C = mittel bis schlecht.  
 Sternchen (\*) = prioritär (vom Verschwinden bedrohte Lebensraumtypen und Arten)



**Managementplanung**  
**FFH-Gebiet 6838-301**  
**Trockenhänge bei Kallmünz**



**Karte 2.2 Bestand und Bewertung – Arten (Anhang II FFH-RL)**

<b>Blatt:</b> 2 von 2	<b>Kartenfertigung:</b> 08.08.2021
--------------------------	---------------------------------------

**Bearbeitung:**

Regierung der Oberpfalz  
 Sachgebiet 51 - Naturschutz  
 93039 Regensburg  
 Flora + Fauna - Partnerschaft  
 Bodenwöhrstr. 18a  
 93055 Regensburg  
 Amt für Ernährung Landwirtschaft und Forsten Amberg-Neumarkt i.d.OPf.  
 Bayerische Landesanstalt für Wald und Forstwirtschaft



Originalmaßstab: 1:5.000

Gebasisdaten:  
 Bayerische Vermessungsverwaltung (www.geodaten.bayern.de)  
 Fachdaten:  
 Bayerische Forstverwaltung (www.forst.bayern.de)  
 Bayerisches Landesamt für Umwelt (www.lfu.bayern.de)

0 50 100 150 200 Meter

N

4496100 4496200 4496300 4496400 4496500 4496600 4496700 4496800 4496900 4497000 4497100 4497200 4497300 4497400 4497500 4497600 4497700 4497800 4497900 4498000 4498100 4498200 4498300 4498400 4498500 4498600 4498700 4498800 4498900 4499000 4499100