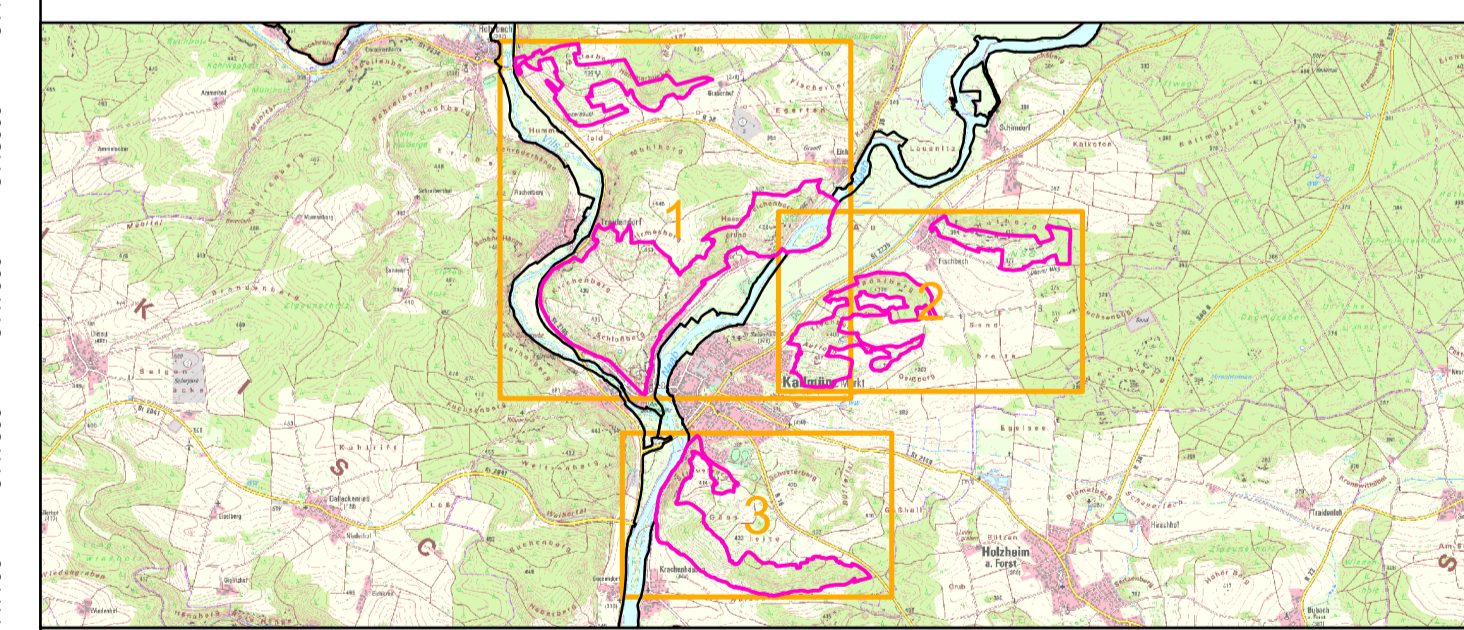


- FFH-Gebietsgrenze
- Weitere Natura2000 - Gebiete
- Digitale Flurkarte

- Arten (Anhang II FFH-RL, im Standarddatenbogen genannt)**
- Nachfalter**
- 1078*, Spanische Flagge (Gesamtbewertung C)
Kein Nachweis im FFH-Gebiet, dargestellt werden potenziell geeignete Habitate
- Säugetiere**
- 1337, Biber (Gesamtbewertung B)
Ein Revierabschnitt im FFH-Gebiet

Die Bewertung der Arten wird in Klammern in der Legende angegeben.
 Kurzdefinition der Erhaltungszustände sind A = sehr gut, B = gut und C = mittel bis schlecht.
 Sternchen (*) = prioritär (vom Verschwinden bedrohte Lebensraumtypen und Arten)



Managementplanung
FFH-Gebiet 6838-301
Trockenhänge bei Kallmünz



Karte 2.2 Bestand und Bewertung – Arten (Anhang II FFH-RL)

Blatt: 1 von 2	Kartenfertigung: 11.03.2021
--------------------------	---------------------------------------

Bearbeitung:

Regierung der Oberpfalz
 Sachgebiet 51 - Naturschutz
 93039 Regensburg
 Flora + Fauna - Partnerschaft
 Bodenwöhrstr. 18a
 93055 Regensburg
 Amt für Ernährung Landwirtschaft und Forsten Amberg-Neumarkt i.d.OPf.
 Bayerische Landesanstalt für Wald und Forstwirtschaft



Originalmaßstab: 1:5.000

Geobasisdaten:
 Bayerische Vermessungsverwaltung (www.geodaten.bayern.de)
 Fachdaten:
 Bayerische Forstverwaltung (www.forst.bayern.de)
 Bayerisches Landesamt für Umwelt (www.lfu.bayern.de)

0 50 100 150 200 Meter

N