

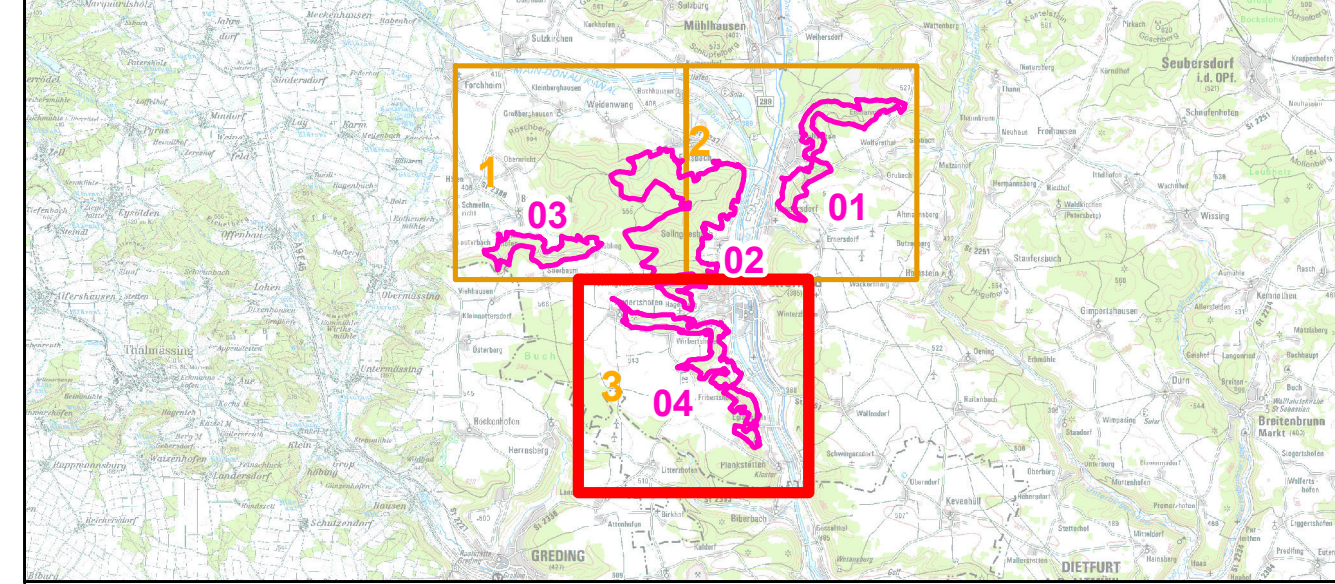
- FFH-Gebietsgrenze (Feinabgrenzung auf Basis 1:5000)
  - NSG Naturschutzgebiet Albrauf bei Pollanten
- Arten (Anhang II FFH-RL, im Standarddatenbogen genannt)**
- 1078. Spanische Flagge, *Euplagia quadripunctaria* (B)
  - Saughabitat mit Nachweis
  - Saughabitat ohne Nachweis
  - + Alter Nachweis
  - 1166. Kammolch, *Triturus cristatus* (C)
  - ▲ Potenzielles Laichgewässer ohne Artnachweis
  - ▲ Alter Nachweis
  - 1193. Gelbbauchunke, *Bombina variegata* (B)
  - Alter Nachweis
  - Aufenthaltsgewässer mit Artnachweis
  - Laichgewässer
  - Reproduktionszentrum

Die Beschriftung der Offenlandflächen erfolgt in der Regel einzelflächenweise und enthält eine gebiets eindeutige Nummer, die flächenbezogene Bewertung des (Haupt-)Lebensraumtyps, ggf. ein Komplexkennzeichen (K) und ggf. ein Sternchen (\*) bei prioritären Lebensraumtypen. Die Bewertung der Arten wird in Klammern in der Legende angegeben. Die Gesamtbewertung der Wald-Lebensraumtypen und der durch die Forstverwaltung bearbeiteten Arten ist in Klammern hinter der entsprechenden Schutzgutbezeichnung in der Legende genannt. Arten, die nicht im Standarddatenbogen aufgeführt sind, sind in der Regel nicht flächig erfasst worden.

Eine Bewertung für die nicht im Standarddatenbogen genannten Schutzgüter in der Zuständigkeit der Forstverwaltung ist nicht vorgesehen.

Kurzdefinition der Erhaltungszustände sind A = sehr gut, B = gut und C = mittel bis schlecht. Sternchen (\*) = prioritär (vom Verschwinden bedrohte Lebensraumtypen und Arten)

Die Abgrenzung der Waldflächen erfolgte nach den Vorgaben für die FFH-Kartierung, sie entspricht nicht zwingend den walddesiglichen Vorgaben.



**Managementplanung**  
**FFH-Gebiet 6834-301**  
**Trauf der mittleren Frankenalb im Sulztal**

**Karte 2.2 Bestand und Bewertung - Arten (Anhang II FFH-RL)** Behörde

<b>Blatt:</b> 3 von 3	<b>Kartenfertigung:</b> 16.09.2016
<b>Bearbeitung:</b> Amt für Ernährung, Landwirtschaft und Forsten Amberg Bayerische Landesanstalt für Wald und Forstwirtschaft Regierung der Oberpfalz	
<b>BAYERISCHE FORSTVERWALTUNG</b> 	
Planungsbüro: OPUS, Oberkonnereuther Straße 6a, 95448 Bayreuth	
Originalmaßstab: 1:10.000	Geobasisdaten: Bayerische Vermessungsverwaltung (www.geodaten.bayern.de) Fachdaten: Bayerische Forstverwaltung (www.forst.bayern.de) Bayerisches Landesamt für Umwelt (www.lfu.bayern.de)

0 100 200 300 400 Meter