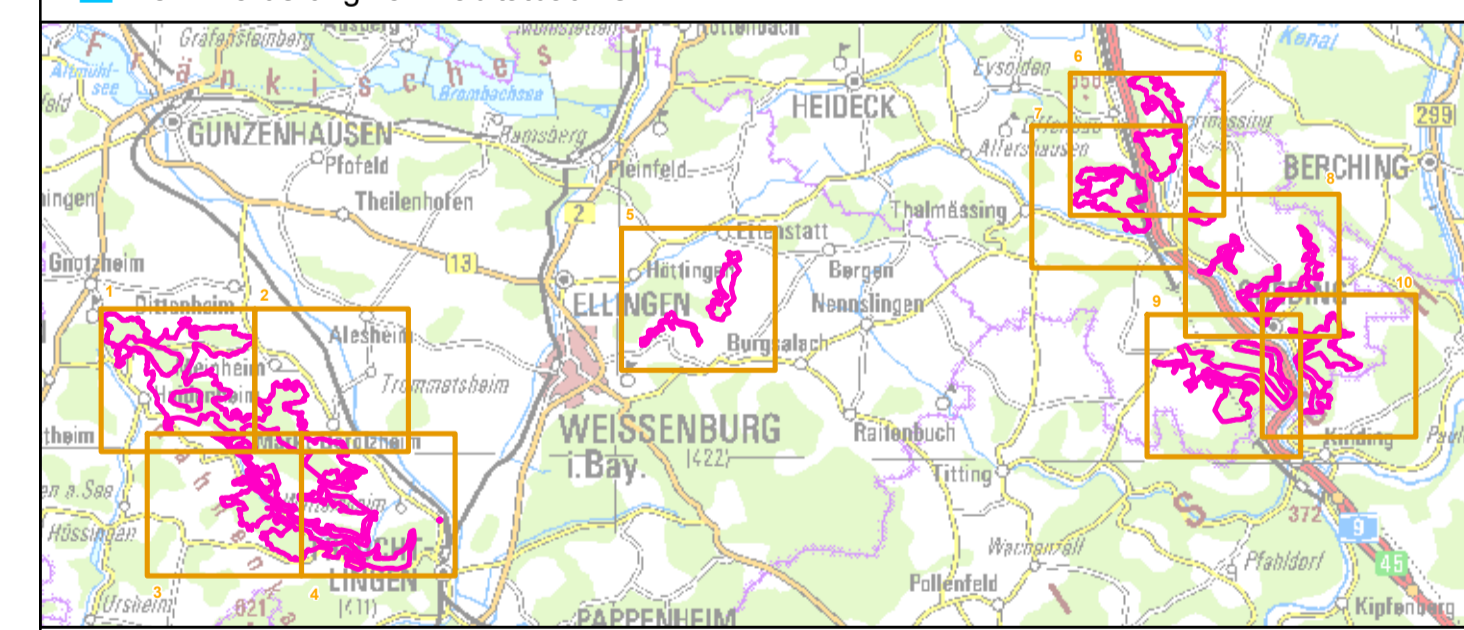




- FFH-Gebietsgrenze (Feinabgrenzung auf Basis 1:5000)**
- Maßnahmen im Offenland**
- ◀ Beweidung nur bis Ende Juni
  - ▶ Beweidung erst ab Anfang August
  - Sicherung / Wiederherstellung Quelle
  - Heckenpflanzung, Schutz vor Nährstoffeintrag
  - Schaffung Triftweg
  - Rückbau Graben
  - ▨ Säuberungsschnitt
  - ▨ wenn möglich Umstellung auf Mahd
  - ▨ Entfernung von Gehölzaufwuchs bei Bedarf
  - ▨ Fortsetzung laufender Pflegemaßnahmen
  - ▨ Freistellungsmaßnahmen zur Flächenvergrößerung / -vernetzung
  - ▨ Gehölzentnahme (Einzelbäume und / oder Entbuschung)
  - ▨ Wiederherstellungspflege verbrachter oder verbuschter Flächen
  - ▨ Ausmagerung
  - ▨ Entfernung von Ablagerungen
  - ▨ Zurücknahme Freizeitnutzung
  - ▨ Fortsetzung der Schafbeweidung (inkl. Weidpflege)
  - ▨ Intensivierung der Schafbeweidung (inkl. Weidpflege)
  - ▨ Wiederaufnahme der Schafbeweidung (inkl. Weidpflege)
  - ▨ vorzugsweise Beweidung / alternativ Mahd/Pflegemahd
  - ▨ Fortsetzung extensiver Mahdnutzung
  - ▨ Wiederaufnahme extensiver Mahdnutzung bzw. Pflegemahd
  - ▨ Auflichtung Waldrand
  - ▨ Erhalt oder Schaffung von Pufferzonen
  - ▨ Nutzungsextensivierung
- Maßnahmen im Wald**
- 100 Fortführung der naturnahen Behandlung (siehe Text)
  - ▨ 117 Totholz- und Biotopbaumanteil erhöhen
  - ▨ 201 Fahrschäden durch Erschließungsplanung vermeiden, <Null>
  - ▨ 203 Trittschäden beseitigen und vermeiden, <Null>
  - ▨ 390, Natürliches Wasserdargebot erhalten
  - ▨ 100 Fortführung der naturnahen Behandlung (siehe Text)
  - ▨ 103 Totholz- und biotopbaumreiche Bestände erhalten
  - ▨ 890 Erhaltung und Optimierung es Jagdhabitates
  - ▨ 811 Anteil geeigneter Baumarten potenzieller Habitatbäume sicherstellen, Ei, langfristiges Brutbaumangebot
  - ▨ 813 Geeignete Flächen oder Einzelbäume als Habitate erhalten oder vorbereiten, Apfel, Linde für kurzfristiges Brutbaumangebot
  - ▨ 808 Winterquartiere erhalten und optimieren
  - ▨ 809 Punktuelle Beeinträchtigungen oder Gefährdungen von Arten beseitigen
  - ▨ 814 Habitatbäume erhalten
  - ▨ 821 Förderung von Habitatbäumen



**Managementplanung**  
**FFH-Gebiet 6833-371**  
**Trauf der Südlichen Frankenalb**



**Karte 3 Maßnahmen**

**Blatt:** 8 von 10  
**Kartenfertigung:** 26.09.2011

**Bearbeitung:**  
 Amt für Ernährung, Landwirtschaft und Forsten Ansbach  
 Bayerische Landesanstalt für Wald und Forstwirtschaft  
 Regierung von Mittelfranken



Planungsbüro: ifanos - Landschaftsökologie

Originalmaßstab: 1:10.000  
 Geobasisdaten: Bayerische Vermessungsverwaltung (www.geodaten.bayern.de)  
 Fachdaten: Bayerische Forstverwaltung (www.forst.bayern.de)  
 Bayerisches Landesamt für Umwelt (www.lfu.bayern.de)

0 100 200 300 400 Meter