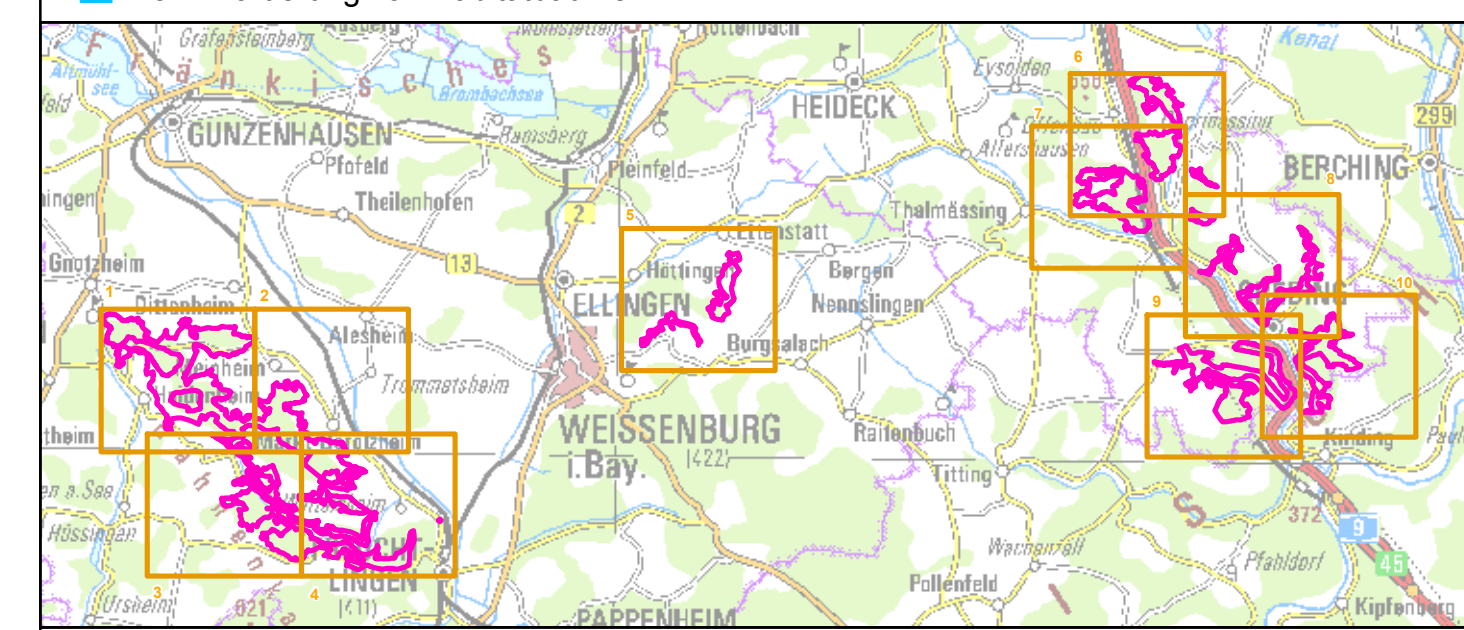


- FFH-Gebietsgrenze (Feinabgrenzung auf Basis 1:5000)**
- Maßnahmen im Offenland**
- ◀ Beweidung nur bis Ende Juni
 - ▶ Beweidung erst ab Anfang August
 - Sicherung / Wiederherstellung Quelle
 - Heckenpflanzung, Schutz vor Nährstoffeintrag
 - Schaffung Triftweg
 - Rückbau Graben
 - ▨ Säuberungsschnitt
 - ▨ wenn möglich Umstellung auf Mahd
 - ▨ Entfernung von Gehölzaufwuchs bei Bedarf
 - ▨ Fortsetzung laufender Pflegemaßnahmen
 - ▨ Freistellungsmaßnahmen zur Flächenvergrößerung / -vernetzung
 - ▨ Gehölzentnahme (Einzelbäume und / oder Entbuschung)
 - ▨ Wiederherstellungspflege verbrachter oder verbuschter Flächen
 - ▨ Ausmagerung
 - ▨ Entfernung von Ablagerungen
 - Zurücknahme Freizeitnutzung
 - Fortsetzung der Schafbeweidung (inkl. Weidepflege)
 - Intensivierung der Schafbeweidung (inkl. Weidepflege)
 - Wiederaufnahme der Schafbeweidung (inkl. Weidepflege)
 - vorzugsweise Beweidung / alternativ Mahd/Pflegemahd
 - Fortsetzung extensiver Mahdnutzung
 - Wiederaufnahme extensiver Mahdnutzung bzw. Pflegemahd
 - ▨ Auflichtung Waldrand
 - Erhalt oder Schaffung von Pufferzonen
 - Nutzungsextensivierung
- Maßnahmen im Wald**
- 100 Fortführung der naturnahen Behandlung (siehe Text)
 - ▨ 117 Totholz- und Biotopbaumenteil erhöhen
 - 201 Fahrschäden durch Erschließungsplanung vermeiden, <Null>
 - 203 Trittschäden beseitigen und vermeiden, <Null>
 - 390, Natürliches Wasserdargebot erhalten
 - ▨ 100 Fortführung der naturnahen Behandlung (siehe Text)
 - ▨ 103 Totholz- und biotopbaumreiche Bestände erhalten
 - ▨ 890 Erhaltung und Optimierung es Jagdhabitates
 - ▨ 811 Anteil geeigneter Baumarten potenzieller Habitatbäume sicherstellen, Ei, langfristiges Brutbaumangebot
 - ▨ 813 Geeignete Flächen oder Einzelbäume als Habitate erhalten oder vorbereiten, Apfel, Linde für kurzfristiges Brutbaumangebot
 - 808 Winterquartiere erhalten und optimieren
 - 809 Punktuelle Beeinträchtigungen oder Gefährdungen von Arten beseitigen
 - ▲ 814 Habitatbäume erhalten
 - 821 Förderung von Habitatbäumen



Managementplanung
FFH-Gebiet 6833-371
Trauf der Südlichen Frankenalb



Karte 3 Maßnahmen

Blatt: 6 von 10
Kartenfertigung: 26.09.2011

Bearbeitung:
 Amt für Ernährung, Landwirtschaft und Forsten Ansbach
 Bayerische Landesanstalt für Wald und Forstwirtschaft
 Regierung von Mittelfranken

BAYERISCHE FORSTVERWALTUNG

Planungsbüro: ifanos - Landschaftsökologie

Originalmaßstab: 1:10.000

Geobasisdaten:
 Bayerische Vermessungsverwaltung (www.geodaten.bayern.de)
 Fachdaten:
 Bayerische Forstverwaltung (www.forst.bayern.de)
 Bayerisches Landesamt für Umwelt (www.lfu.bayern.de)

0 100 200 300 400 Meter