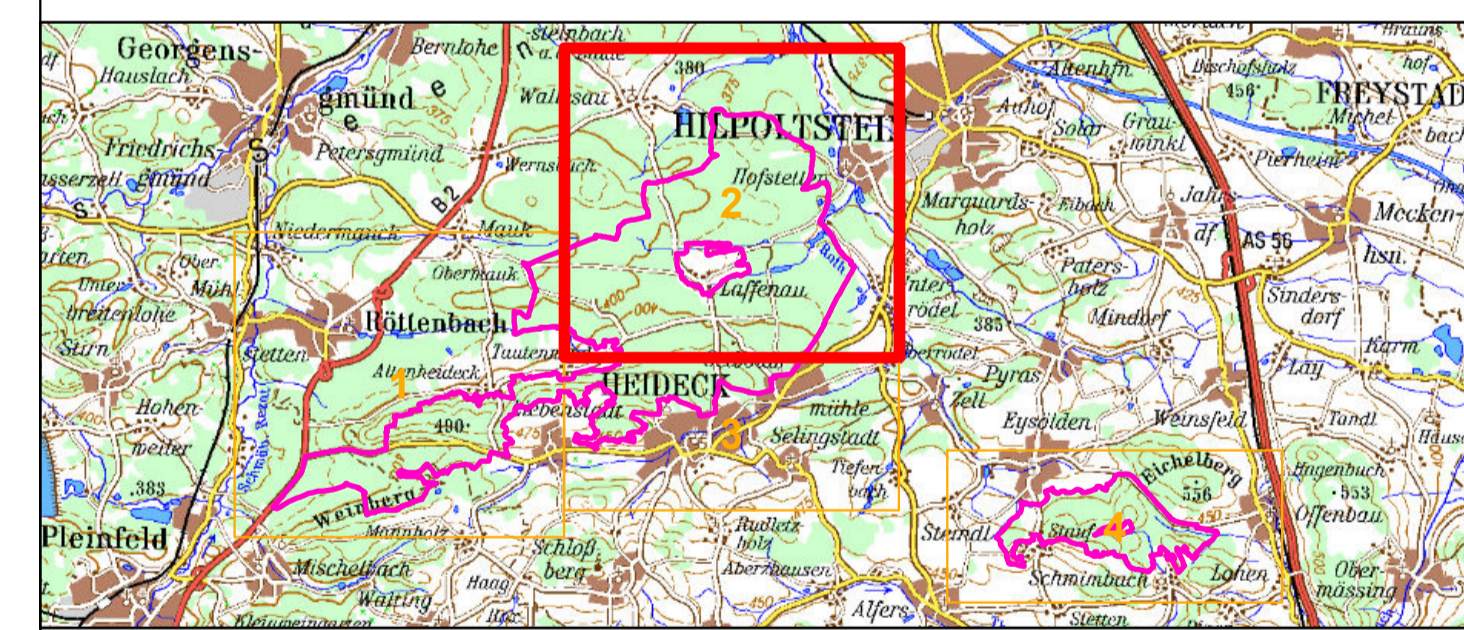


- Vogelschutzgebietsgrenze
 - BaySF- Forstbetriebsflächen
 - Probeflächen
- Arten (Anhang I VS-RL, im Standarddatenbogen genannt)**
- ▲ A072, Wespenbussard, *Pernis apivorus*, Fundpunkt direkter Nachweis (C)
 - ▲ A074, Rotmilan, *Milvus milvus*, Fundpunkt direkter Nachweis (C)
 - A217, Sperlingskauz, *Glaucidium passerinum*, Revier (B)
 - ▲ A224, Ziegenmelker, *Caprimulgus europaeus*, Fundpunkt direkter Nachweis (C)
 - A224, Ziegenmelker, *Caprimulgus europaeus*, Revier (C)
 - ▲ A229, Eisvogel, *Alcedo atthis*, Fundpunkt direkter Nachweis (B)
 - A234, Grauspecht, *Picus canus*, Revier (C)
 - ★ A236, Schwarzspecht, *Dryocopus martius*, Alter Nachweis
 - ▲ A236, Schwarzspecht, *Dryocopus martius*, Fundpunkt direkter Nachweis (B)
 - A236, Schwarzspecht, *Dryocopus martius*, Niststandort (B)
 - A238, Mittelspecht, *Dendrocopos medius*, Revier (B)
 - A338, Neuntöter, *Lanius collurio*, Niststandort (C)
- Arten (Artikel 4 Abs. 2 VS-RL, im Standarddatenbogen genannt)**
- ▲ A099, Baumfalke, *Falco subbuteo*, Fundpunkt direkter Nachweis (B)
 - A207, Hohltaube, *Columba oenas*, Niststandort (B)
 - A207, Hohltaube, *Columba oenas*, Revier (B)
- Arten (Artikel 4 Abs. 2 VS-RL, nicht im Standarddatenbogen genannt)**
- ▲ A155, Waldschnepfe, *Scolopax rusticola*, Fundpunkt direkter Nachweis
- Weitere wichtige Arten**
- + A347, Dohle, *Corvus monedula*, Niststandort



**Managementplanung
Vogelschutzgebiet 6832-471
Wälder im Vorland der südlichen Frankenalb**



Karte 2 Bestand und Bewertung

Blatt: 2 von 4	Kartenfertigung: 17.03.2020
--------------------------	---------------------------------------

Bearbeitung:
 Amt für Ernährung, Landwirtschaft und Forsten Ansbach
 Bayerische Landesanstalt für Wald und Forstwirtschaft
 Regierung von Mittelfranken

BAYERISCHE FORSTVERWALTUNG

Planungsbüro: Rudolf Leitl, Schwaigerstraße 9, 92224 Amberg