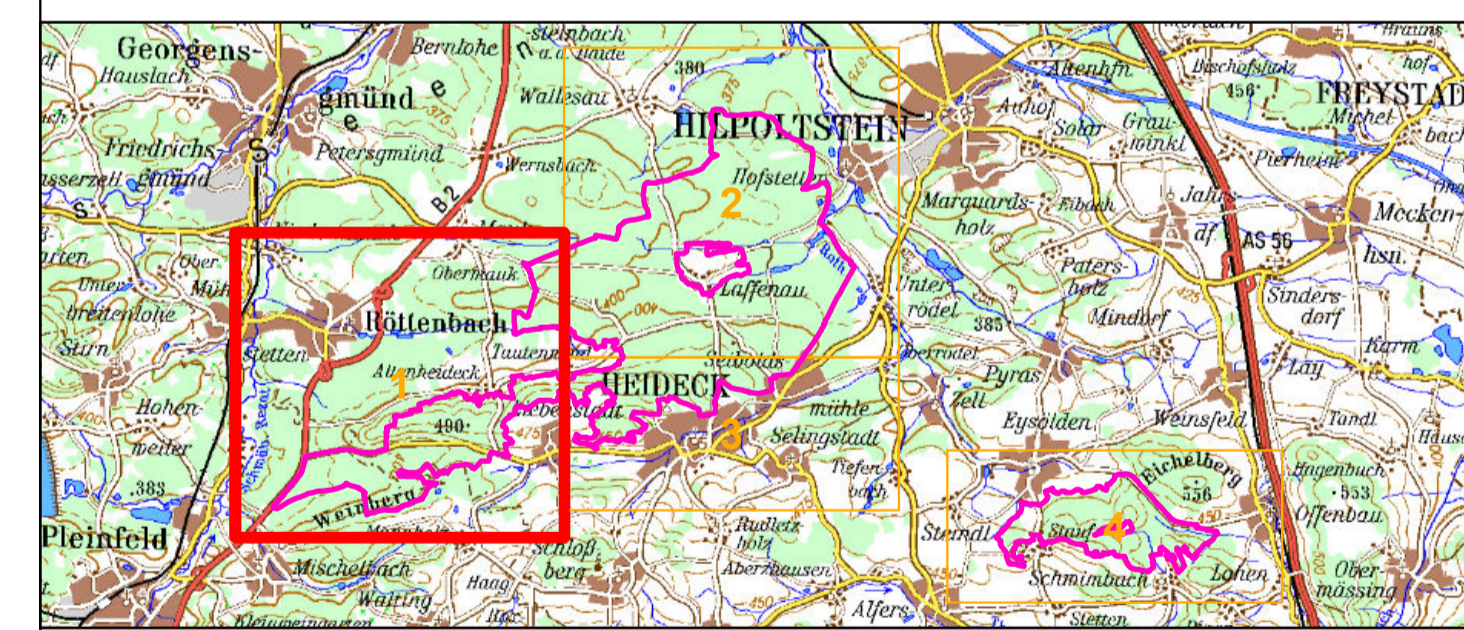


- Vogelschutzgebietsgrenze
  - BaySF- Forstbetriebsflächen
  - Probeflächen
- Arten (Anhang I VS-RL, im Standarddatenbogen genannt)**
- ▲ A072, Wespenbussard, *Pernis apivorus*, Fundpunkt direkter Nachweis (C)
  - ▲ A074, Rotmilan, *Milvus milvus*, Fundpunkt direkter Nachweis (C)
  - A217, Sperlingskauz, *Glaucidium passerinum*, Revier (B)
  - ▲ A224, Ziegenmelker, *Caprimulgus europaeus*, Fundpunkt direkter Nachweis (C)
  - A224, Ziegenmelker, *Caprimulgus europaeus*, Revier (C)
  - ▲ A229, Eisvogel, *Alcedo atthis*, Fundpunkt direkter Nachweis (B)
  - A234, Grauspecht, *Picus canus*, Revier (C)
  - ★ A236, Schwarzspecht, *Dryocopus martius*, Alter Nachweis
  - ▲ A236, Schwarzspecht, *Dryocopus martius*, Fundpunkt direkter Nachweis (B)
  - A236, Schwarzspecht, *Dryocopus martius*, Niststandort (B)
  - A238, Mittelspecht, *Dendrocopos medius*, Revier (B)
  - A338, Neuntöter, *Lanius collurio*, Niststandort (C)
- Arten (Artikel 4 Abs. 2 VS-RL, im Standarddatenbogen genannt)**
- ▲ A099, Baumfalke, *Falco subbuteo*, Fundpunkt direkter Nachweis (B)
  - A207, Hohltaube, *Columba oenas*, Niststandort (B)
  - A207, Hohltaube, *Columba oenas*, Revier (B)
- Arten (Artikel 4 Abs. 2 VS-RL, nicht im Standarddatenbogen genannt)**
- ▲ A155, Waldschnepfe, *Scolopax rusticola*, Fundpunkt direkter Nachweis
- Weitere wichtige Arten**
- + A347, Dohle, *Corvus monedula*, Niststandort



**Managementplanung  
Vogelschutzgebiet 6832-471  
Wälder im Vorland der südlichen Frankenalb**



**Karte 2 Bestand und Bewertung**

<b>Blatt:</b> 1 von 4	<b>Kartenfertigung:</b> 17.03.2020
--------------------------	---------------------------------------

**Bearbeitung:**  
 Amt für Ernährung, Landwirtschaft und Forsten Ansbach  
 Bayerische Landesanstalt für Wald und Forstwirtschaft  
 Regierung von Mittelfranken

**BAYERISCHE FORSTVERWALTUNG**

Planungsbüro: Rudolf Leittl, Schwaigerstraße 9, 92224 Amberg