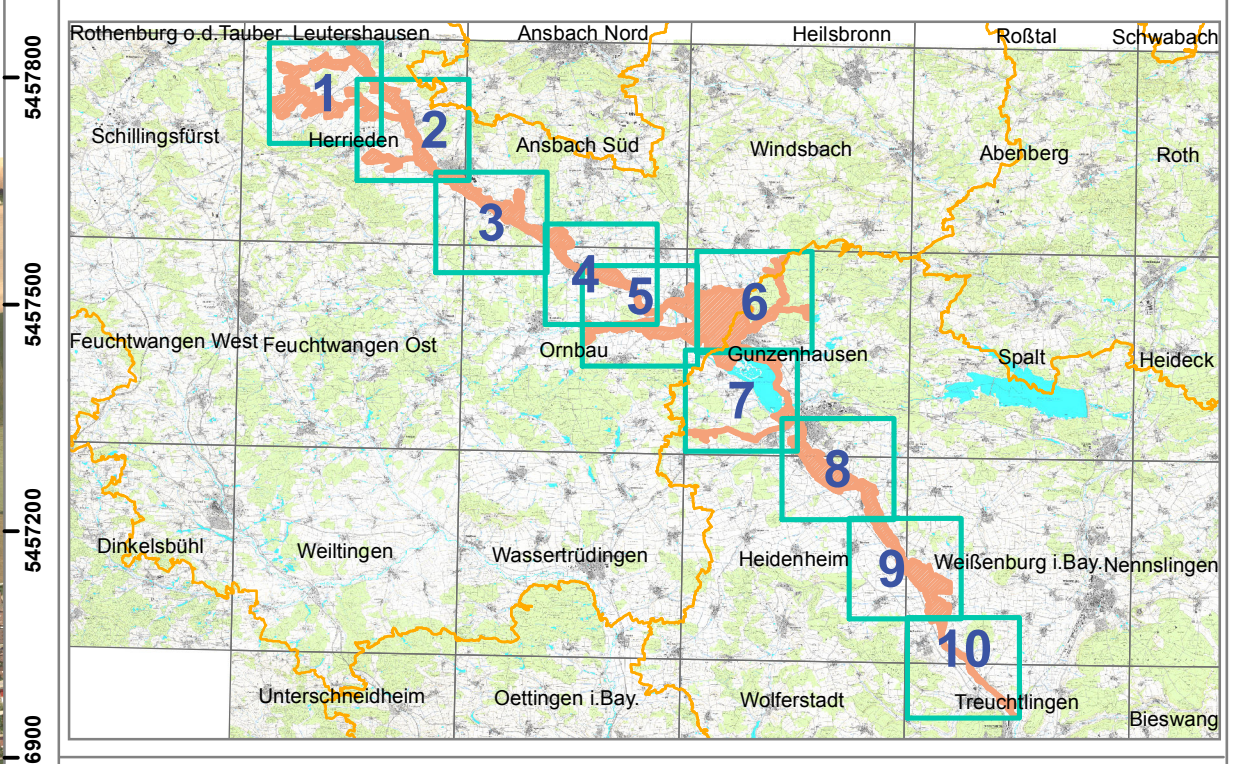




- FFH-Gebietsgrenze**
- FFH-Gebietsgrenze
- FFH-Lebensraumtypen (im Standarddatenbogen genannt)**
- 3260, Flüsse der planaren bis montanen Stufe mit Vegetation des *Ranunculus fluitantis* und *Callitriche-Batrachion*
 - Komplex aus 3260 und 3270, Flüsse mit Schlammbänken mit Vegetation des *Chenopodium rubri p.p.* und des *Bidenton p.p.* (nicht im SDB genannt)
 - Komplex aus 3260 und 91E0*
 - 6430, Feuchte Hochstaudenfluren der planaren und montanen bis alpinen Stufe
 - 6510, Magere Flachland-Mähwiesen (*Alopecurus pratensis*, *Sanguisorba officinalis*)
 - Komplex aus 6510 und 3150
 - Komplex aus 6510 und 7230
 - 7230, Kalkreiche Niedermoore
 - Komplex aus 7230 und 7140, Übergangs- und Schwingrasenmoore (nicht im SDB genannt)
- FFH-Lebensraumtypen (nicht im Standarddatenbogen genannt)**
- 3150, Natürliche eutrophe Seen mit einer Vegetation des *Magnopotamions* oder *Hydrocharitons*
 - Komplex aus 3150 und 3140, Oligo- bis mesotrophe kalkhaltige Gewässer mit benthischer Vegetation aus Armeleuchteralgen
 - Komplex aus 3150 und 91E0*
 - Komplex aus 3150, 91E0* und 6510
 - Komplex aus 4030, Trockene europäische Heiden und 3130, Oligo- bis mesotrophe stehende Gewässer mit Vegetation der *Littorelletea uniflorae* und/oder der *Nanojuncetea*
 - 6410, Pfeifengraswiesen auf kalkreichen, torfigen und tonig-schluffigen Böden (*Molinia caeruleae*)
 - 6440, Brenndolden-Auenwiesen der Stromtäler
 - 91E0*, Auenwälder mit *Alnus glutinosa* und *Fraxinus excelsior* (*Alno-Padion*, *Alnion incanae*, *Salicion albae*) (ohne Bewertung)
 - Komplex aus 91E0* und 6430

- Gesetzlich geschützte Biotope (Offenland)**
- Gesetzlich geschützte Biotope gem. §30 BNatSchG
 - Biotope mit 30 bis 49 % Anteil gem. §30 BNatSchG



Managementplanung
FFH-Gebiet 6830-371
Obere Altmühl mit Brunst-Schwaigau und Wiesmet

Karte 2.1 Bestand und Bewertung - Lebensraumtypen

Blatt: 2 von 10 **Kartenfertigung:** 28.03.2014

Bearbeitung:
 Planungsbüro: Institut für Vegetationskunde und Landschaftsökologie

Regierung von Mittelfranken

Originalmaßstab: 1:10.000

0 100 200 300 400 500 Meter

Geobasisdaten: Bayerische Vermessungsverwaltung (www.geodaten.bayern.de)
 Fachdaten: Bayerische Forstverwaltung (www.forst.bayern.de) Bayerisches Landesamt für Umwelt (www.lfu.bayern.de)