



Legende

Bewertung

- A Hervorragende Ausprägung
- B Gute Ausprägung
- C Mittlere bis schlechte Ausprägung

Lebensraumtypen nach Anhang I der EU-Richtlinie

- 3150 Natürliche nährstoffreiche Stillgewässer
- 3260 Fließgewässer mit flutender Wasserpflanzenvegetation
- 6430 Feuchte Hochstaudenfluren
- 91E0 Auenwälder mit Erle, Esche und Weide

Struktur- und Nutzungstypen

Brachflächen

- B12 Feuchtbrache

Landwirtschaftliche Flächen

- L12 Feucht-, Nasswiese

Feuchtgebiete

- F20 Grossseggenried
- F50 Röhricht
- F51 Brennessel-Hochstauden-Schilf

Gewässer

- G70 Graben

Wälder

- W11 Nadelwald
- W16 Sumpf- und Bruchwald
- W21 Feuchtgebüsch
- W31 Baum, Baumgruppe

Siedlung

- S10 Siedlung

100 0 100 Meter



Managementplan für das FFH-Gebiet 6829-371.07

"Feuchtgebiete im südlichen mittelfränkischen Becken"

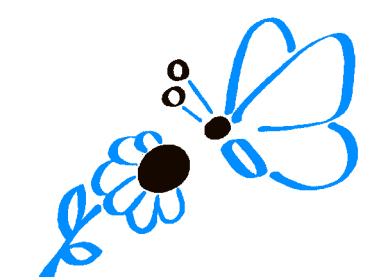
Bestand Lebensraumtypen - NSG Moosteile am Klarweiher

Maßstab 1 : 2.500
Geländeaufnahme Juli 2003
Auftraggeber Regierung von Mittelfranken

Bearbeitung:

Diplom-Biologe
Ulrich Meßlinger

Naturschutzplanung und ökologische Studien
Am Weiherholz 43, 91604 Flachlanden,
Tel. : 09829/941-20, Fax - 21
u.messlinger@t-online.de



IVL-Bayern

Georg-Eger-Straße 1b, 91334 Hemhofen
Tel.: 09195/9497-0, Fax -10
ivl.germany@ivl-web.de

