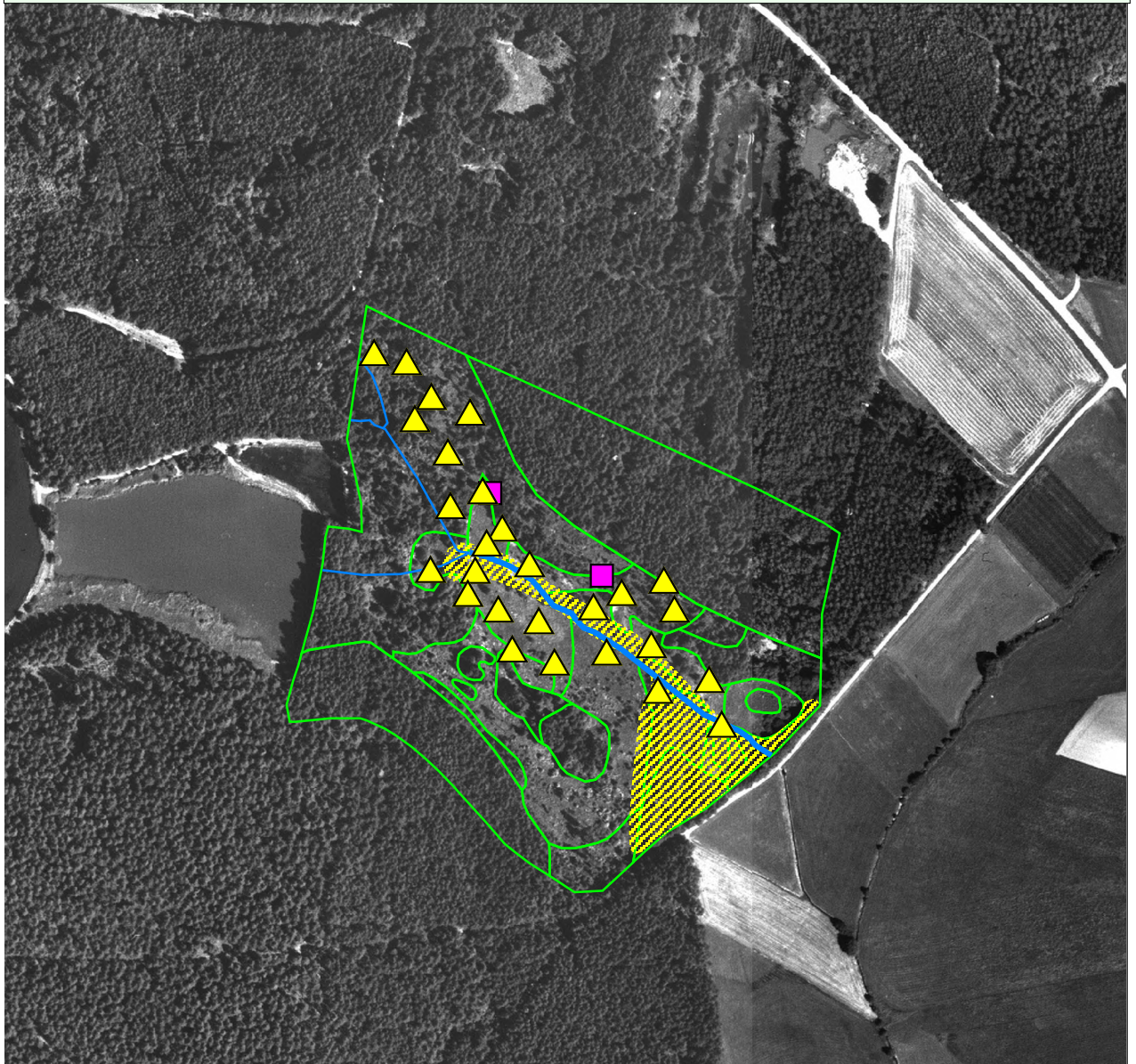


# Teilgebiet 06 - NSG Großellenfelder Moor Wertgebende Arten



## Legende

### Flora

- ▲ Faden-Segge (*Carex lasiocarpa*)
- Moosbeere (*Vaccinium oxycoccus*)

### Fauna

- ▨ Nahrungshabitat Biber (*Castor fiber*)

### Sonstiges

- Bach
- Graben
- Grenzen der Lebensraumtypen

100 0 100 Meter

