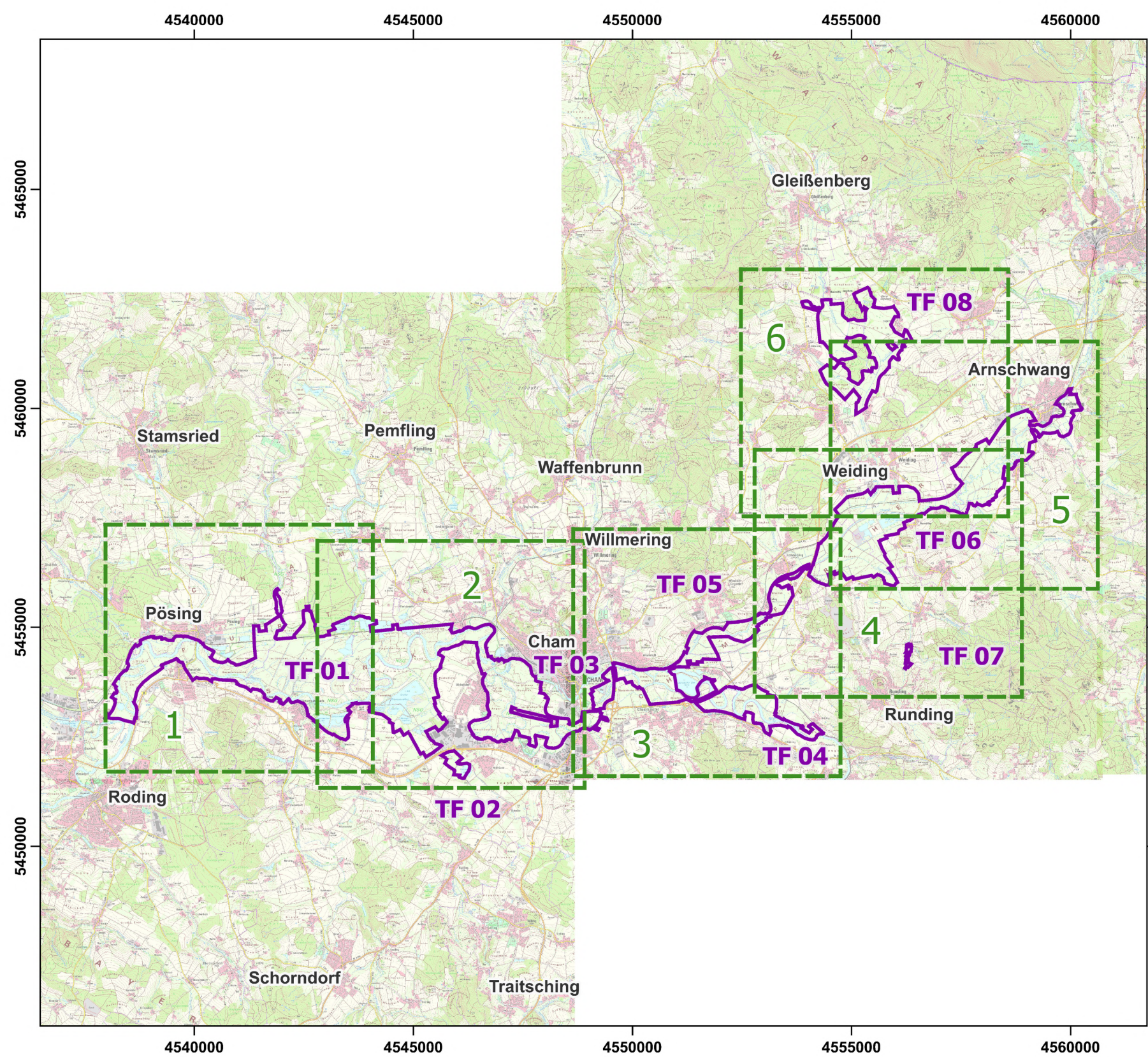


- FFH-Gebietsgrenze
- Vogelschutzgebietsgrenze
- Blattschnitt FFH-Gebiet
- Blattschnitt Vogelschutzgebiet



Managementplan
FFH-Gebiet 6741-371 "Chamb, Regentalae und Regen zwischen
Roding und Donaumündung"
Vogelschutzgebiet 6741-471 "Regentalae und Chamtbatal mit
Roetelseeweihergebiet"



Karte 1 Übersicht

Blatt: 1 von 1	Kartenfertigung: 29.01.2025
-------------------	--------------------------------

Bearbeitung
Regierung der Oberpfalz
Planungsbüro: ifanos Landschaftsökologie, Nürnberg
Amt für Ernährung, Landwirtschaft und Forsten Amberg-Neumarkt i.d.OPf.,
Bayerische Landesanstalt für Wald und Forstwirtschaft



Originalmaßstab: 1:110000
0 2,5 5 7,5 Kilometer
Geobasisdaten:
Bayerisches Vermessungsamt (www.geodaten.bayern.de)
Fachdaten:
Bayerisches Forstmanagement (www.forst.bayern.de)
Bayerische Landesamt für Umwelt (www.lfu.bayern.de)