





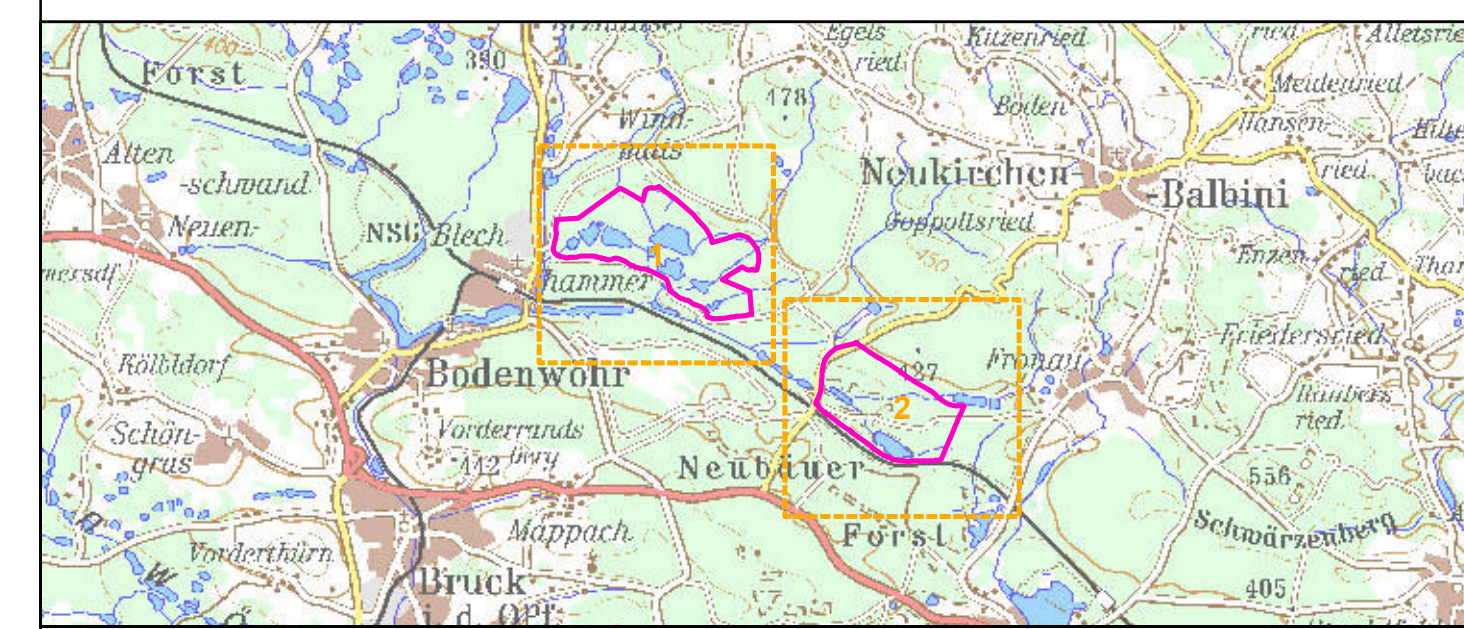


-  FFH-Gebietsgrenze (Feinabgrenzung auf Basis 1:5000)
- Maßnahmen im Wald**
-  100 Fortführung der naturnahen Behandlung (siehe Text)
- Maßnahmen im Offenland**
-  Extensive teichwirtschaftliche Nutzung
-  Teilsommerung im Rotationsprinzip
-  Gehölzentfernung (Moor-Freistellung), Anlage von Schlenken, Aufstellen von Schildern, Absperungen (Gehölzriegel) und bedarfsweiser Eingriff in die Sukzession, d.h. kleinflächige Materialentnahme, um ein Zuwachsen der Moorschlenken zu verhindern.
- Zusatzinformationen**
-  Naturwaldreservate



Managementplanung
FFH-Gebiet 6740-302
Waldweiergebiet Postloher Forst



Karte 3 Maßnahmen **Behörde**

Blatt: 2 von 2	Kartenerfertigung: 27.11.2013
--------------------------	---

Bearbeitung:
 Amt für Ernährung, Landwirtschaft und Forsten Amberg
 Bayerische Landesanstalt für Wald und Forstwirtschaft
 Regierung der Oberpfalz



Planungsbüro: IVL Institut für Vegetationskunde und Landschaftsökologie



Originalmaßstab: 1:5.000
 Geobasisdaten: Bayerische Vermessungsverwaltung (www.geodaten.bayern.de)
 Fachdaten: Bayerische Forstverwaltung (www.forst.bayern.de)
 Bayerisches Landesamt für Umwelt (www.lfu.bayern.de)

