



□ FFH-Gebietsgrenze (Feinabgrenzung auf Basis 1:5000)

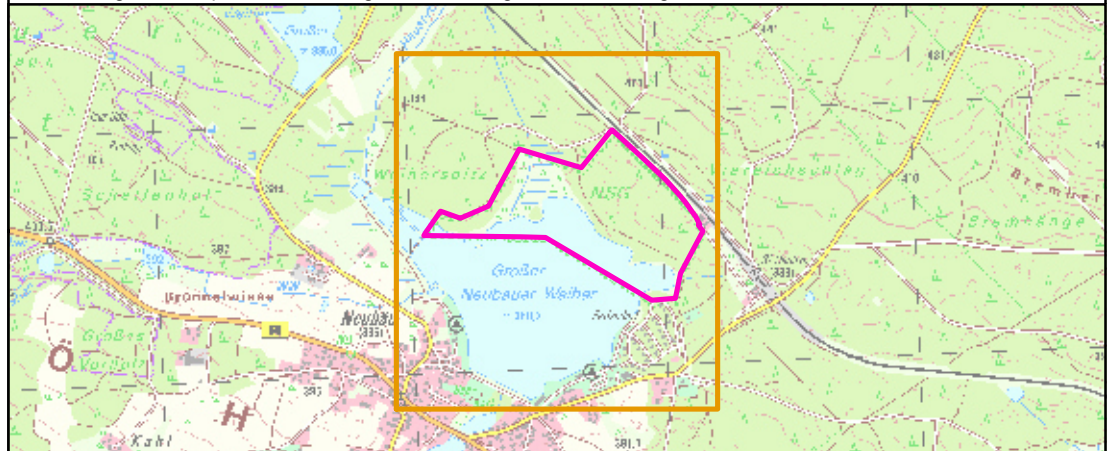
Lebensraumtypen (im Standarddatenbogen genannt)

- 91D2*, Waldkiefern-Moorwälder (B)
- ▨ 3130, Stillgewässer mit Pioniervegetation
- ▨ 7140, Übergangs- und Schwingrasenmoore

Lebensraumtypen (nicht im Standarddatenbogen genannt)

- ▨ 7150, Torfmoorschlenken

Die Beschriftung der Offenlandflächen erfolgt in der Regel einzelpolygonweise und enthält eine gebietseindeutige Nummer, die Gesamtbewertung des Hauptlebensraumtyps, ggf. ein Komplexkennzeichen (K) oder ein Kennzeichen für die Beteiligung eines prioritären Lebensraumtyps (*). Die Gesamtbewertung der Waldlebensraumtypen und der durch die Forstverwaltung bearbeiteten Arten ist in Klammern hinter der entsprechenden Schutzgutbezeichnung in der Legende genannt. Arten, die nicht im SDB aufgeführt sind, sind in der Regel nicht flächig erfasst worden. Eine Bewertung für die nicht im Standarddatenbogen genannten Schutzgüter in der Zuständigkeit der Forstverwaltung ist nicht vorgesehen. Die Abgrenzung der Waldflächen erfolgte nach den Vorgaben für die FFH-Kartierung, sie entspricht nicht zwingend den waldgesetzlichen Vorgaben.



**Managementplanung
FFH-Gebiet 6740-301
Neubauer Weiher**



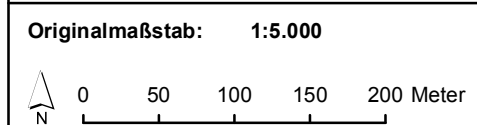
Karte 2 Bestand und Bewertung

Behörde

Blatt:
1 von 1

Kartenfertigung:
31.01.2011

Bearbeitung:
Amt für Ernährung, Landwirtschaft und Forsten Amberg
Bayerische Landesanstalt für Wald und Forstwirtschaft
Regierung der Oberpfalz
Planungsbüro: IVL (Dr. Thomas Franke)



Geobasisdaten:
Bayerische Vermessungsverwaltung (www.geodaten.bayern.de)
Fachdaten:
Bayerische Forstverwaltung (www.forst.bayern.de)
Bayerisches Landesamt für Umwelt (www.lfu.bayern.de)