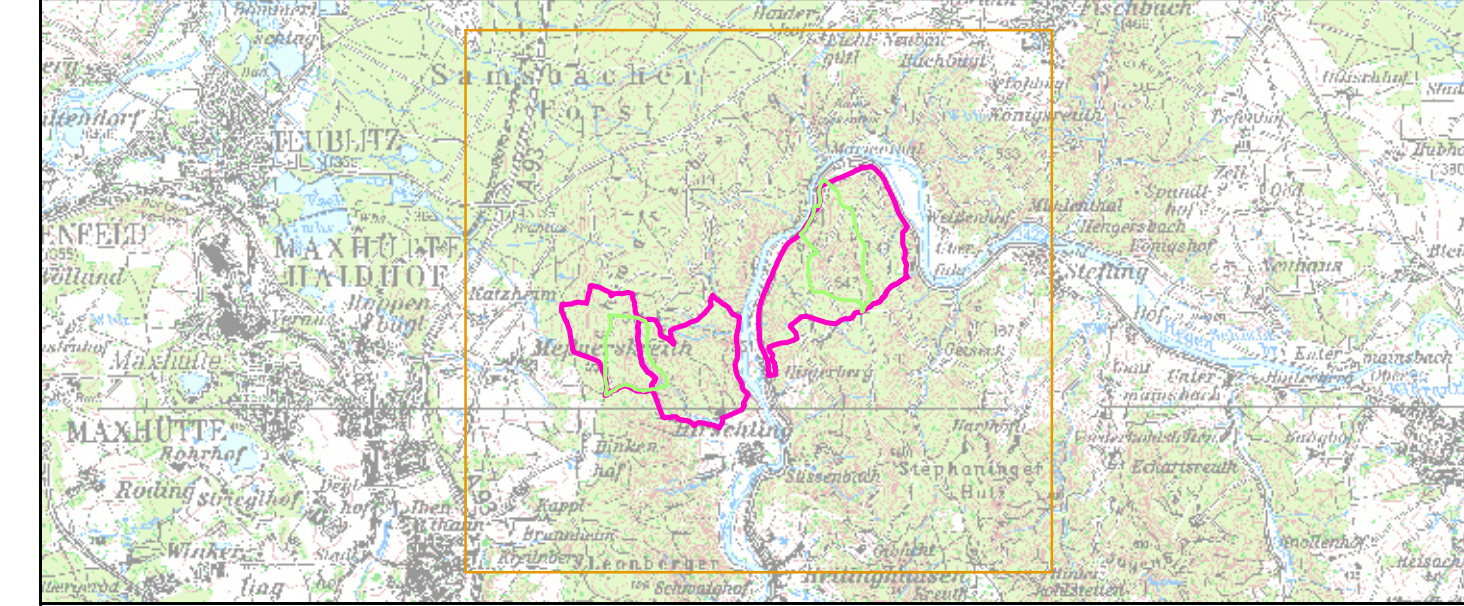


- FFH-Gebietsgrenze (Feinabgrenzung auf Basis 1:5000)
- Naturwaldreservate
- Lebensraumtypen (im Standard-Datenbogen genannt)**
- 9110, Hainsimsen-Buchenwälder (B)
- 9180*, Schlucht- und Hangmischwälder (B)
- 91E0*, Weichholzauwälder mit Erle, Esche und Weide (B)

Die Gesamtbewertung der Waldlebensraumtypen und der durch die Forstverwaltung bearbeiteten Arten ist in Klammern hinter der entsprechenden Schutzgutbezeichnung in der Legende genannt. Arten, die nicht im SDB aufgeführt sind, sind in der Regel nicht flächig erfasst worden. Eine Bewertung für die nicht im Standarddatenbogen genannten Schutzgüter in der Zuständigkeit der Forstverwaltung ist nicht vorgesehen. Die Abgrenzung der Waldflächen erfolgte nach den Vorgaben für die FFH-Kartierung, sie entspricht nicht zwingend den walddesetzlichen Vorgaben.



**Managementplanung
FFH-Gebiet 6739-301
Regentalhänge bei Hirschling**



Karte 2 Bestand und Bewertung

Blatt: 1 von 1	Kartenfertigung: 15.03.2011
--------------------------	---------------------------------------

Bearbeitung:
 Amt für Ernährung, Landwirtschaft und Forsten Amberg
 Bayerische Landesanstalt für Wald und Forstwirtschaft
 Regierung der Oberpfalz

