

**FFH-Gebietsgrenze (N2000-Verordnung 2016)**

**Artmaßnahmen**  
 1308, Mopsfledermaus, Barbastella barbastellus  
 1324, Großes Mausohr, Myotis myotis

**Offenlandmaßnahmen**

**6110, Kalkpionierassen**

- Sicherung der regelmäßigen Schafbeweidung; Gehölznachpflege alle 3 Jahre; verbuschten Magerrasen freischneiden
- Gehölze im Abstand von 3 Jahren entnehmen
- Entfernung von Gehölzen im Felsbereich

**6210, Kalkmagerrasen mit Orchideen**

- Teilbereiche Richtung Süden entbuschen; Fläche beweidet oder einmal mähen
- Sicherung der regelmäßigen Schafbeweidung; Gehölznachpflege alle 3 Jahre; verbuschten Magerrasen freischneiden

**6510, Magere Flachland-Mähwiesen**

- Extensive, max. zweischürige Mahd; keine Düngung der Fläche
- Extensive, einschürige und späte Mahd; keine Düngung der Fläche

**8160; Kalkhaltige Schutthalden der collinen bis montanen Stufe Mitteleuropas**

- Sicherung der regelmäßigen Schafbeweidung; Gehölznachpflege alle 3 Jahre; verbuschten Magerrasen freischneiden

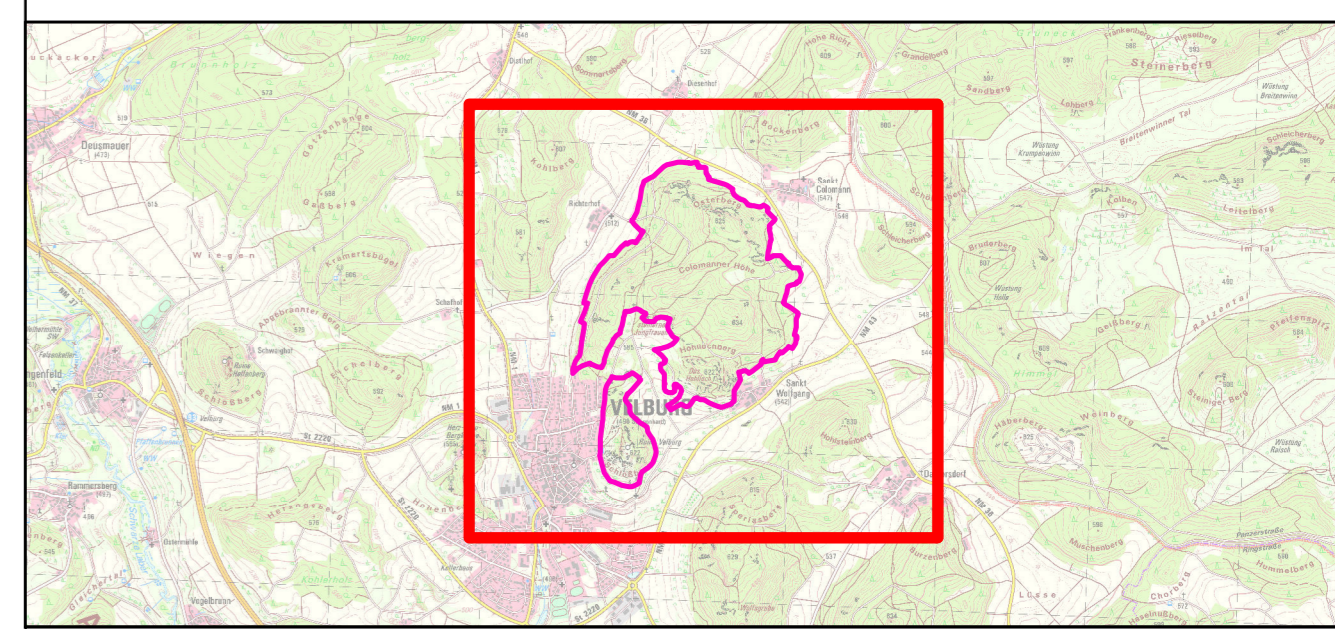
**Waldmaßnahmen**

**9150; Orchideen-Buchenwälder**

- 100 Fortführung der naturnahen Behandlung (siehe Text)

**9130; Hainsimsen-Buchenwälder**

- 100 Fortführung der naturnahen Behandlung (siehe Text)



**Managementplan**  
**FFH-Gebiet 6736-301 Schlossberg, Wolfgangshöhle und Hohllochberggruppe bei Velburg**



**Karte 3 Maßnahmen** **Behörde**

**Blatt:** Blatt 1 von 1 **Kartenfertigung:** 15.02.2018

**Bearbeitung:**  
 Amt für Ernährung, Landwirtschaft und Forsten Amberg  
 Bayerische Landesanstalt für Wald und Forstwirtschaft  
 Regierung der Oberpfalz

**BAYERISCHE FORSTVERWALTUNG**

Planungsbüro: Georg Knipfer

Originalmaßstab: 1:5.000  
 Geobasisdaten: Bayerische Vermessungsverwaltung (www.geodaten.bayern.de)  
 Fachdaten: Bayerische Forstverwaltung (www.forst.bayern.de)  
 Bayerisches Landesamt für Umwelt (www.lfu.bayern.de)

0 50 100 150 200 Meter