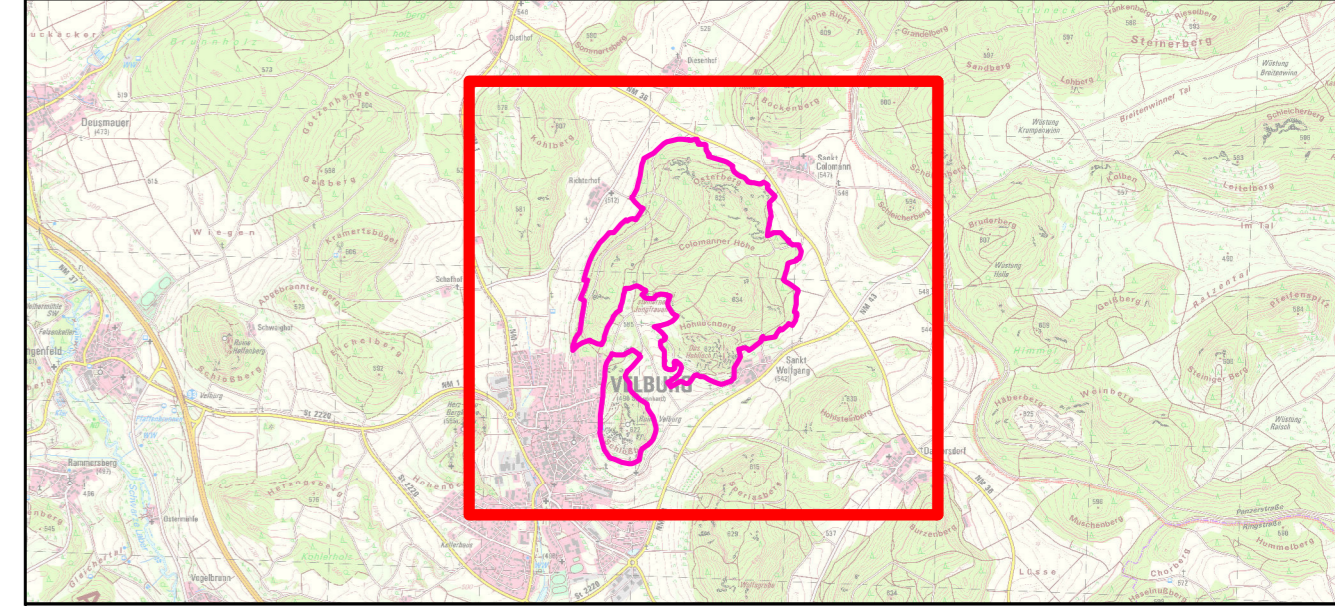


- FFH-Gebietsgrenze (N2000-Verordnung 2016)
- Arten (Anhang II FFH-RL, im Standarddatenbogen genannt)**
- 1308, Mopsfledermaus, *Barbastella barbastellus* (B)
 1324, Großes Mausohr, *Myotis myotis* (B)
- Lebensraumtypen (im Standarddatenbogen genannt)**
- 6110, lückige basophile oder Kalk-Pionierrasen (*Alyso-Sedion albi*)
 - 6210, naturnahe Kalk-Trockenrasen und deren Verbuchungsstadien (*Festuco-Brometalia*)
 - 6510, magere Flachland-Mähwiesen (*Alopecurus pratensis*, *Sanguisorba officinalis*)
 - 8160, kalkhaltige Schutthalden der collinen bis montanen Stufe Mitteleuropas
 - 8210, Kalkfelsen mit Felsspaltenvegetation
- 9130, Waldmeister-Buchwälder (B)
 9150, Orchideen-Buchwälder (B)

Die Beschriftung der Offenlandflächen erfolgt in der Regel einzelflächenweise und enthält eine gebietseindeutige Nummer, die flächenbezogene Bewertung des (Haupt-)Lebensraumtyps, ggf. ein Komplexkennzeichen (K) und ggf. ein Sternchen (*) bei prioritären Lebensraumtypen. Die Bewertung der Arten wird in Klammern in der Legende angegeben. Die Gesamtbewertung der Wald-Lebensraumtypen und der durch die Forstverwaltung bearbeiteten Arten ist in Klammern hinter der entsprechenden Schutzgutbezeichnung in der Legende genannt. Arten, die nicht im Standarddatenbogen aufgeführt sind, sind in der Regel nicht flächig erfasst worden. Eine Bewertung für die nicht im Standarddatenbogen genannten Schutzgüter in der Zuständigkeit der Forstverwaltung ist nicht vorgesehen. Kurzdefinition der Erhaltungszustände sind A = sehr gut, B = gut und C = mittel bis schlecht. Sternchen (*) = prioritär (vom Verschwinden bedrohte Lebensraumtypen und Arten) Die Abgrenzung der Waldflächen erfolgte nach den Vorgaben für die FFH-Kartierung, sie entspricht nicht zwingend den walddesetzlichen Vorgaben.



Managementplan
FFH-Gebiet 6736-301 Schlossberg, Wolfgangshöhle und Hohllochberggruppe bei Velburg



Karte 2 Bestand und Bewertung - Arten und Lebensraumtypen Behörde

Blatt: Blatt 1 von 1
Kartenfertigung: 15.02.2018

Bearbeitung:
 Amt für Ernährung, Landwirtschaft und Forsten Amberg
 Bayerische Landesanstalt für Wald und Forstwirtschaft
 Regierung der Oberpfalz



Planungsbüro: Georg Knipfer

Originalmaßstab: 1:5.000
 Geobasisdaten: Bayerische Vermessungsverwaltung (www.geodaten.bayern.de)
 Fachdaten: Bayerische Forstverwaltung (www.forst.bayern.de)
 Bayerisches Landesamt für Umwelt (www.lfu.bayern.de)

0 50 100 150 200 Meter

N