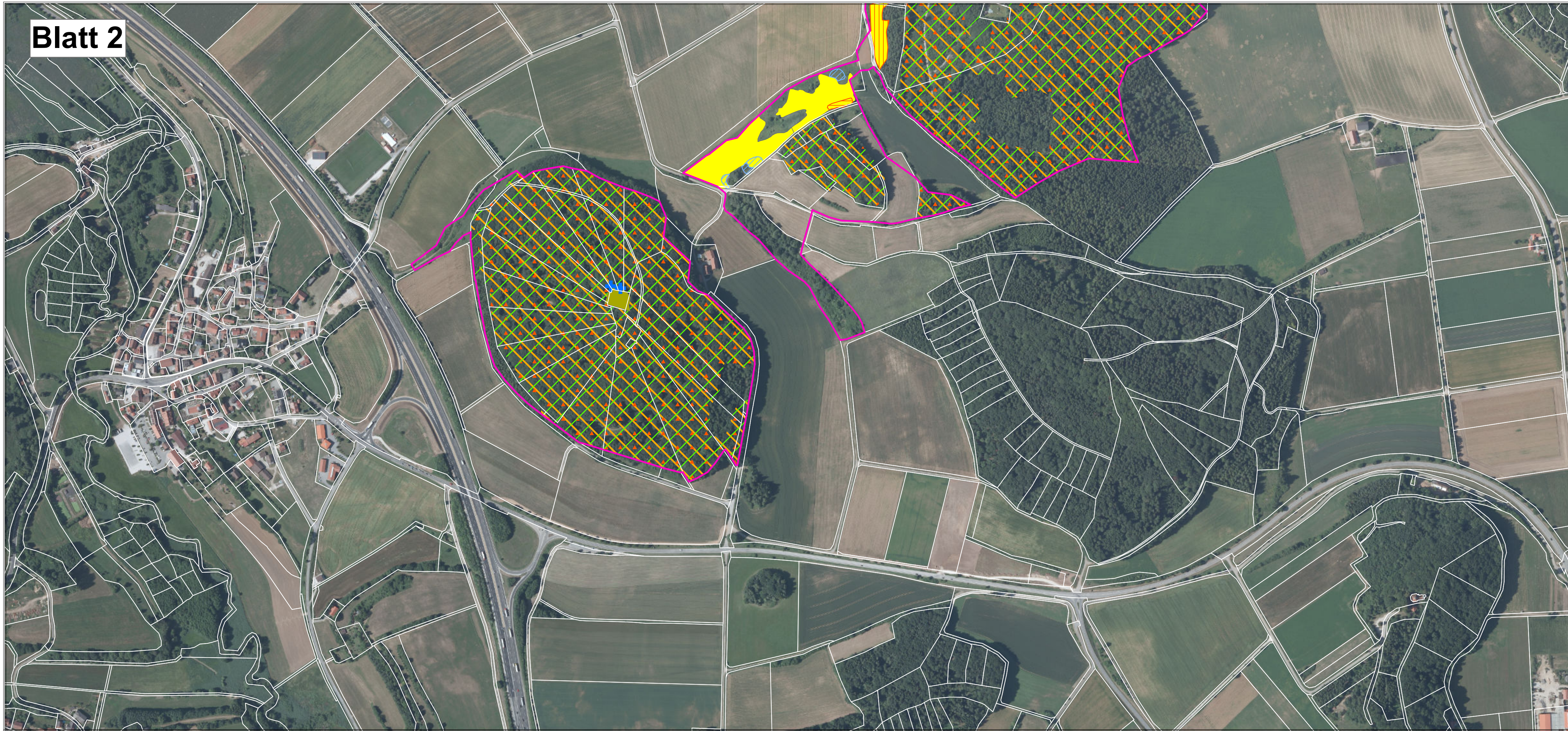


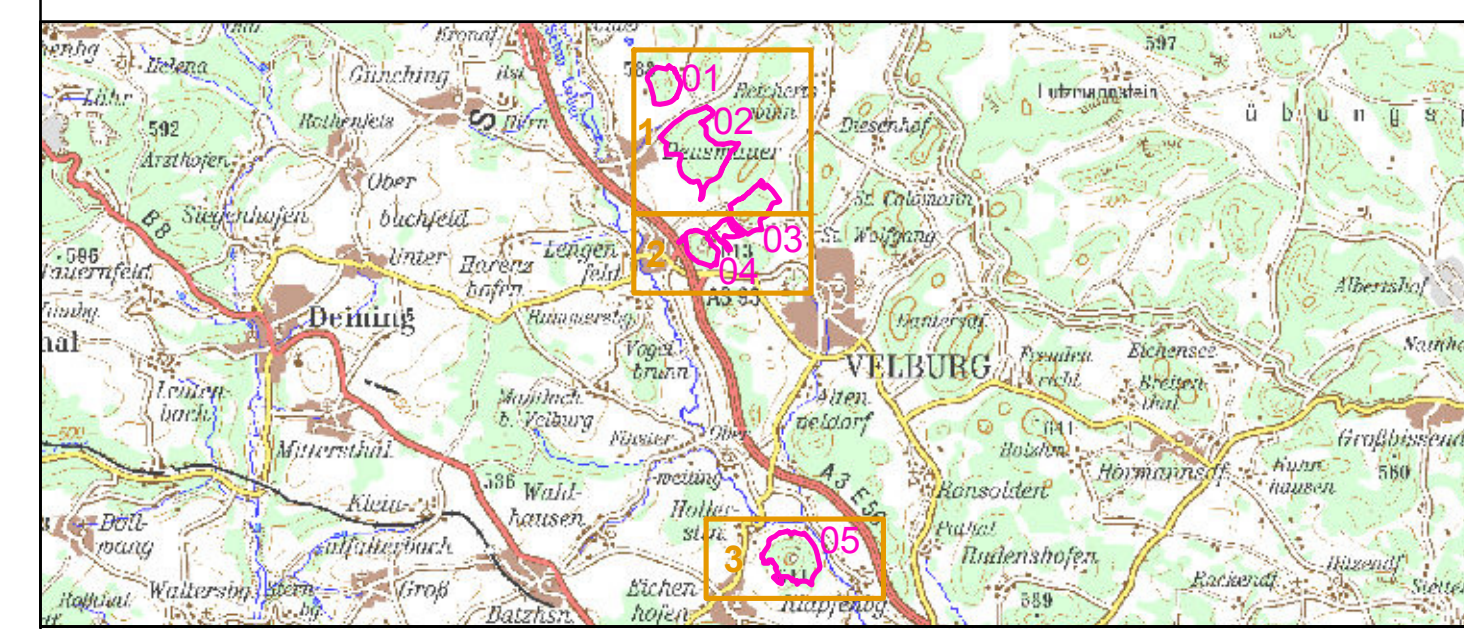
Blatt 2



Blatt 3



- FFH-Gebietsgrenze (Feinabgrenzung auf Basis 1:5000)
- Maßnahmen für Offenland-LRTs**
- Entfernung von Ablagerungen
- Fichten entfernen
- Kiefern und aufkommende Gehölze entfernen bzw. Waldsäume auflichten
- Felsen im Plateaubereich freistellen durch Entfernung aufkommender Bäume (insb. Fichten) und Gehölze; Mehlflecken erhalten!
- Regelmäßige Schafbeweidung sichern; Stellenweise Oberbodenabtrag an eutrophierten Stellen mit Entfernung des Erdreiches
- Maßnahmen für Wald-LRTs und Fledermausarten**
- 100 Fortführung der naturnahen Behandlung (siehe Text)
- Maßnahmen für die Bechsteinfledermaus**
- 117 Totholz- und Biotopbaumanteil erhöhen
- ▲ 817 Spezialnisthilfen ausbringen oder erhalten



**Managementplanung**  
**FFH-Gebiet 6735-371**  
**Buchen- und Mischwälder um Deusmauer**



**Karte 3 Maßnahmen** **Behörde**

<b>Blatt:</b> 2 von 2	<b>Kartenerfertigung:</b> 05.02.2014
--------------------------	---

**Bearbeitung:**  
 Amt für Ernährung, Landwirtschaft und Forsten Amberg  
 Bayerische Landesanstalt für Wald und Forstwirtschaft  
 Regierung der Oberpfalz



Planungsbüro: IVL - Institut für Vegetationskunde und Landschaftsökologie



Originalmaßstab: 1:5.000  
 Geobasisdaten: Bayerische Vermessungsverwaltung (www.geodaten.bayern.de)  
 Fachdaten: Bayerische Forstverwaltung (www.forst.bayern.de)  
 Bayerisches Landesamt für Umwelt (www.lfu.bayern.de)

0 50 100 150 200 Meter N