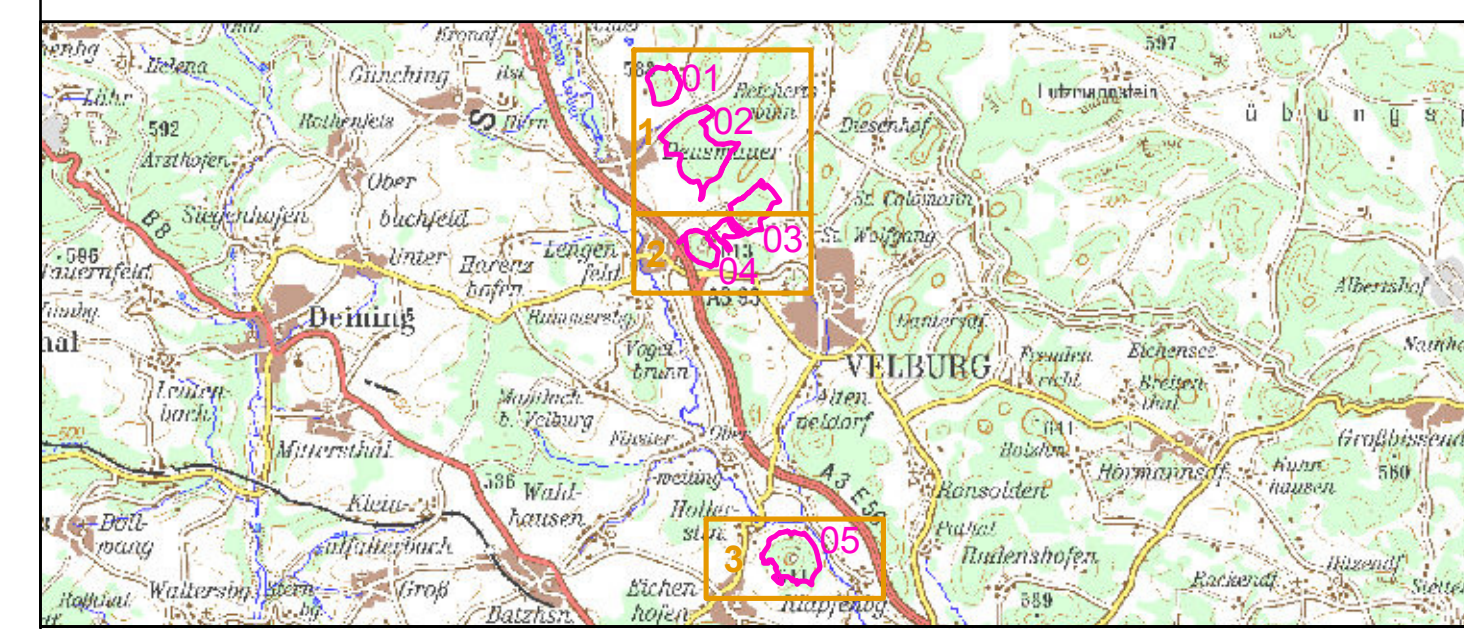


- FFH-Gebietsgrenze (Feinabgrenzung auf Basis 1:5000)
- Maßnahmen für Offenland-LRTs**
- Entfernung von Ablagerungen
- Fichten entfernen
- Kiefern und aufkommende Gehölze entfernen bzw. Waldsäume auflichten
- Felsen im Plateaubereich freistellen durch Entfernung aufkommender Bäume (insb. Fichten) und Gehölze; Mehlsbeeren erhalten!
- Regelmäßige Schafbeweidung sichern; Stellenweise Oberbodenabtrag an eutrophierten Stellen mit Entfernung des Erdreiches
- Maßnahmen für Wald-LRTS und Fledermausarten**
- 100 Fortführung der naturnahen Behandlung (siehe Text)
- Maßnahmen für die Bechsteinfledermaus**
- 117 Totholz- und Biotopbaumanteil erhöhen
- 817 Spezialnisthilfen ausbringen oder erhalten



Managementplanung
FFH-Gebiet 6735-371
Buchen- und Mischwälder um Deusmauer



Karte 3 Maßnahmen **Behörde**

Blatt: 1 von 2 **Kartenerfertigung:** 05.02.2014

Bearbeitung:
 Amt für Ernährung, Landwirtschaft und Forsten Amberg
 Bayerische Landesanstalt für Wald und Forstwirtschaft
 Regierung der Oberpfalz



Planungsbüro: IVL - Institut für Vegetationskunde und Landschaftsökologie



Originalmaßstab: 1:5.000 Geobasisdaten:
Bayerische Vermessungsverwaltung (www.geodaten.bayern.de)
Fachdaten:
Bayerische Forstverwaltung (www.forst.bayern.de)
Bayerisches Landesamt für Umwelt (www.lfu.bayern.de)

