

- FFH-Gebietsgrenze (Feinabgrenzung auf Basis 1:5000)
- Lebensraumtypen (im Standard-Datenbogen genannt)**
- 6210, Kalkmagerrasen
- 8210, Kalkfelsen mit Felsspaltenvegetation
- 9130, Waldmeister-Buchenwälder (B)
- Lebensraumtypen (nicht im Standard-Datenbogen genannt)**
- 9180*, Schlucht- und Hangmischwälder
- Arten (Anhang II FFH-RL, im Standarddatenbogen genannt)**
- 1323, Bechsteinfledermaus, *Myotis bechsteini* (C)
 - Jagdhabitat
 - Quartierhabitat
 - ▲ Artnachweis Kastengruppe
- 1324, Großes Mausohr, *Myotis myotis* (B)
 - Jagdhabitat
 - Artnachweis Rufaufnahme
- Arten (Anhang II FFH-RL, nicht im Standarddatenbogen genannt)**
- 1308, Mopsfledermaus, *Barbastella barbastellus*
 - Artnachweis Rufaufnahme

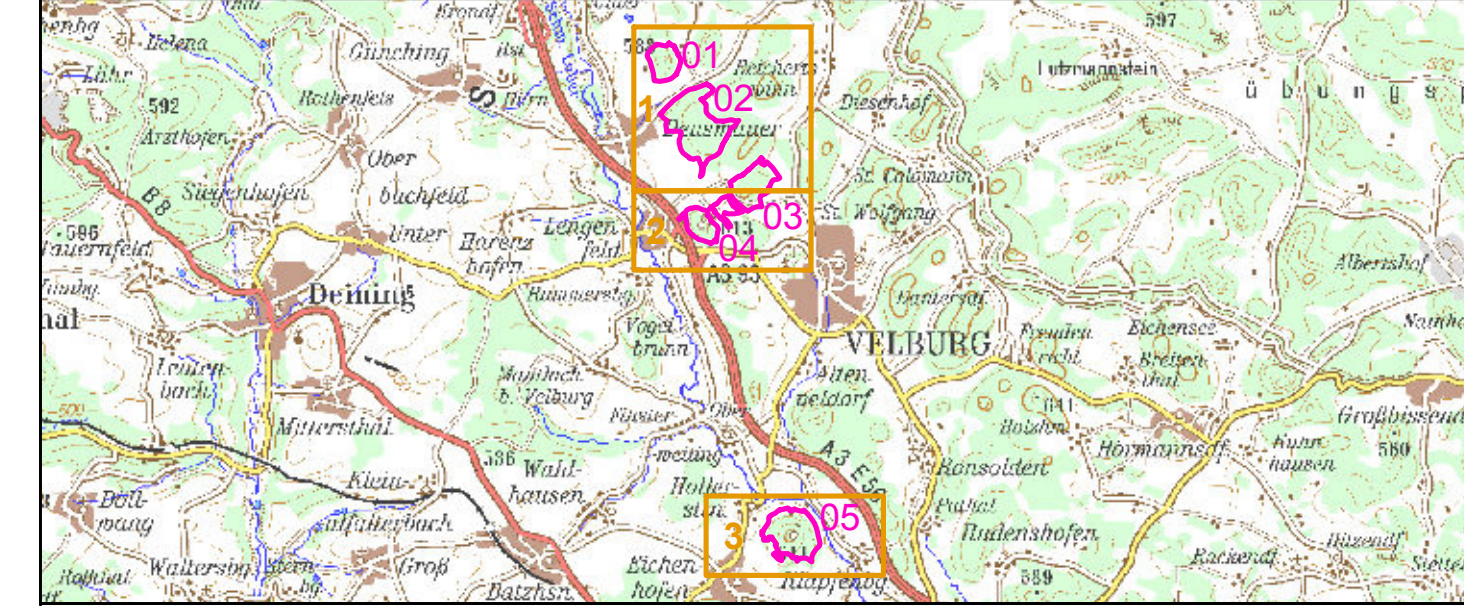
Die Beschriftung der Offenlandflächen erfolgt in der Regel einzelflächenweise und enthält eine gebiets eindeutige Nummer, die flächenbezogene Bewertung des (Haupt-)Lebensraumtyps, ggf. ein Komplexkennzeichen (K) und ggf. ein Sternchen (*) bei prioritären Lebensraumtypen. Die Bewertung der Arten wird in Klammern in der Legende angegeben.

Die Gesamtbewertung der Wald-Lebensraumtypen und der durch die Forstverwaltung bearbeiteten Arten ist in Klammern hinter der entsprechenden Schutzgutbezeichnung in der Legende genannt. Arten, die nicht im Standarddatenbogen aufgeführt sind, sind in der Regel nicht flächig erfasst worden.

Eine Bewertung für die nicht im Standarddatenbogen genannten Schutzgüter in der Zuständigkeit der Forstverwaltung ist nicht vorgesehen.

Kurzdefinition der Erhaltungszustände sind A = sehr gut, B = gut und C = mittel bis schlecht. Sternchen (*) = prioritär (vom Verschwinden bedrohte Lebensraumtypen und Arten)

Die Abgrenzung der Waldflächen erfolgte nach den Vorgaben für die FFH-Kartierung, sie entspricht nicht zwingend den waldgesetzlichen Vorgaben.



Managementplanung		
FFH-Gebiet 6735-371		
Buchen- und Mischwälder um Deusing		
Karte 2 Bestand und Bewertung		Behörde
Blatt: 1 von 2	Kartenfertigung: 05.02.2014	
Bearbeitung: Amt für Ernährung, Landwirtschaft und Forsten Amberg Bayerische Landesanstalt für Wald und Forstwirtschaft Regierung der Oberpfalz		
Planungsbüro: IVL - Institut für Vegetationskunde und Landschaftsökologie		
Originalmaßstab: 1:5.000	Geobasisdaten: Bayerische Vermessungsverwaltung (www.geodaten.bayern.de) Fachdaten: Bayerische Forstverwaltung (www.forst.bayern.de) Bayerisches Landesamt für Umwelt (www.lfu.bayern.de)	
0 50 100 150 200 Meter		