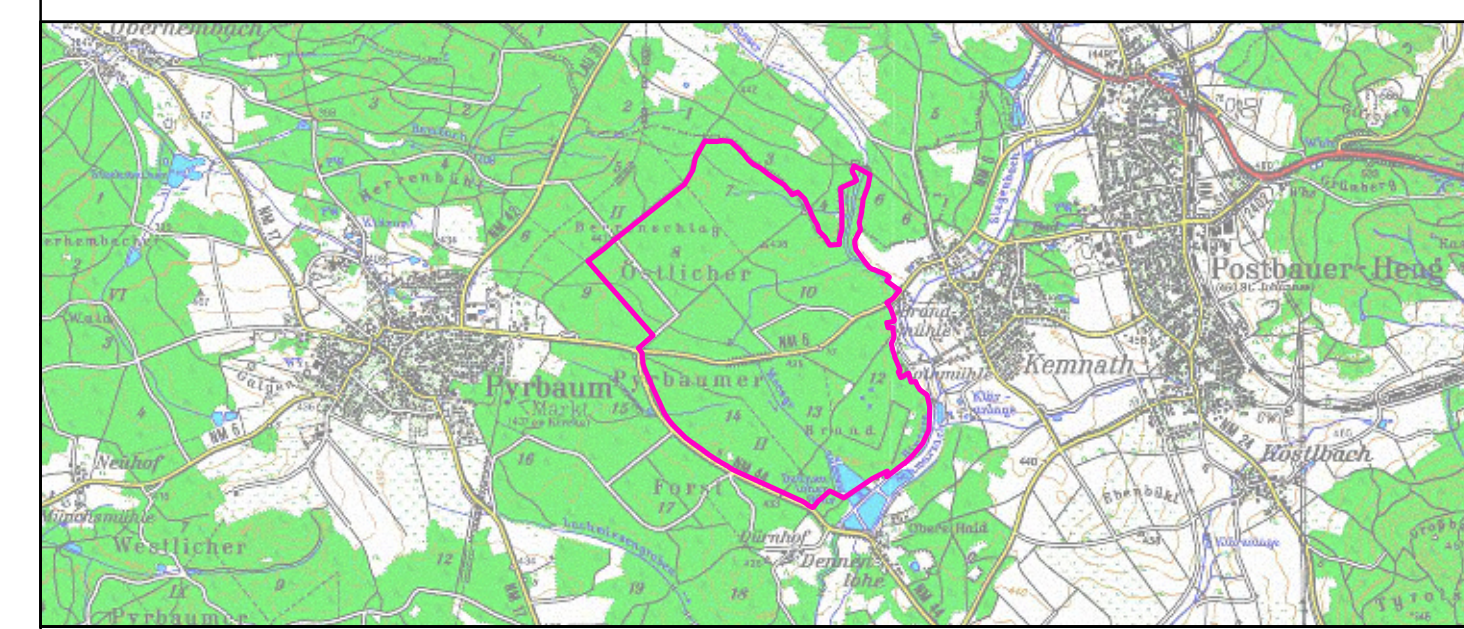




- FFH-Gebietsgrenze (Feinabgrenzung auf Basis 1:5000)
- Maßnahmen im Wald**
- 100 Fortführung der naturnahen Behandlung (siehe Text)
- 202 Fahrschäden durch andere Maßnahmen vermeiden
- 307 Naturnahen Wasserhaushalt wiederherstellen
- 402 Nährstoffeinträge vermeiden
- Maßnahmen im Offenland**
- M1 Verfüllung der aus den Moorflächen herausreichenden Abschnitte der Entwässerungsgräben
- M2 Punktuelle Entnahme von Gehölzen
- M3 Abtragen von Aufschüttungen entlang des Grabens
- M4 Erhaltung eines optimalen Verhältnisses von Verlandungsvegetation und offener Wasserfläche in Larvalgewässern
- M5 Erhaltung eines dauerhaft hohen Wasserstands in den Larvalgewässern
- M6 Fischfreihaltung der Larvalgewässer
- M7 Gehölzfreistellung bei Bedarf



Managementplanung
FFH-Gebiet 6733-371
Moosgraben und Dennenloher Weiher



Karte 3 Maßnahmen **Behörde**

Blatt: 1 von 1	Kartenfertigung: 16.06.2010
--------------------------	---------------------------------------

Bearbeitung:
 Amt für Ernährung, Landwirtschaft und Forsten Amberg
 Bayerische Landesanstalt für Wald und Forstwirtschaft
 Regierung von Oberpfalz

Planungsbüro: GFN - Umweltplanung
 Gharadjedaghi und Mitarbeiter

Originalmaßstab: 1:5.000

0 50 100 150 200 Meter N

Geobasisdaten:
 Bayerische Vermessungsverwaltung (www.geodaten.bayern.de)
 Fachdaten:
 Bayerische Forstverwaltung (www.forst.bayern.de)
 Bayerisches Landesamt für Umwelt (www.lfu.bayern.de)