



- FFH-Gebietsgrenze (Feinabgrenzung auf Basis 1:5000)
- Lebensraumtypen (im Standard-Datenbogen genannt)**
- 91D0*, Moorwälder (B)
- 7140, Übergangs- und Schwingrasenmoore
- Komplexpolygon aus
- 7140, Übergangs- und Schwingrasenmoore
- 3160, Dystrophe Stillgewässer
- Lebensraumtypen (nicht im Standard-Datenbogen genannt)**
- 91E0*, Auenwälder mit Erle und Esche
- 3150, Nährstoffreiche Stillgewässer
- 3160, Dystrophe Stillgewässer
- 4030, Trockene Heiden
- 6510, Magere Flachland-Mähwiesen
- Arten (Anhang II FFH-RL, im Standarddatenbogen genannt)**
- Offenland**
- 1042, Große Moosjungfer, *Leucorrhinia pectoralis* (B)
- 1337, Biber, *Castor fiber* (A)

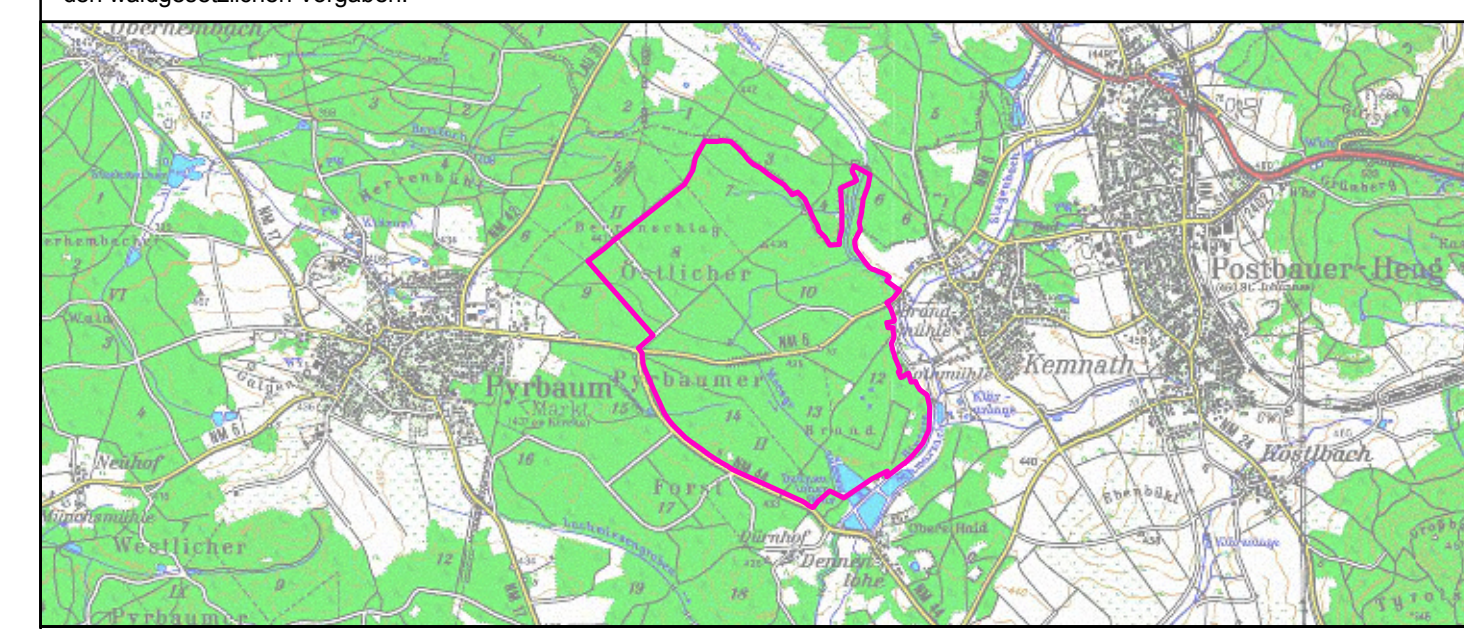
Hinweis: Lebensraumtyp 3260 "Fließgewässer mit flutender Wasservegetation", ursprünglich Teilfläche 9, liegt nach Festlegung der Feinabgrenzung außerhalb des FFH-Gebiets und wird deswegen hier nicht dargestellt.

Die Beschriftung der Offenlandflächen erfolgt in der Regel einzelpolygonweise und enthält eine gebiets eindeutige Nummer, die Gesamtbewertung des Hauptlebensraumtyps, ggf. ein Komplexkennzeichen (K) oder ein Kennzeichen für die Beteiligung eines prioritären Lebensraumtyps (*).

Die Gesamtbewertung der Waldlebensraumtypen und der durch die Forstverwaltung bearbeiteten Arten ist in Klammern hinter der entsprechenden Schutzgutbezeichnung in der Legende genannt.

Arten, die nicht im SDB aufgeführt sind, sind in der Regel nicht flächig erfasst worden.

Eine Bewertung für die nicht im Standarddatenbogen genannten Schutzgüter in der Zuständigkeit der Forstverwaltung ist nicht vorgesehen. Die Abgrenzung der Waldflächen erfolgte nach den Vorgaben für die FFH-Kartierung, sie entspricht nicht zwingend den walddesetzlichen Vorgaben.



Managementplanung
FFH-Gebiet 6733-371
Moosgraben und Dennenloher Weiher



Karte 2 Bestand und Bewertung **Behörde**

Blatt: 1 von 1	Kartenfertigung: 16.06.2010
--------------------------	---------------------------------------

Bearbeitung:

Amt für Ernährung, Landwirtschaft und Forsten Amberg
 Bayerische Landesanstalt für Wald und Forstwirtschaft

Regierung von Oberpfalz

Planungsbüro: GFN - Umweltplanung
 Gharadjedaghi und Mitarbeiter



Originalmaßstab: 1:5.000

Geobasisdaten:
 Bayerische Vermessungsverwaltung (www.geodaten.bayern.de)
 Fachdaten:
 Bayerische Forstverwaltung (www.forst.bayern.de)
 Bayerisches Landesamt für Umwelt (www.lfu.bayern.de)

0 50 100 150 200 Meter

N