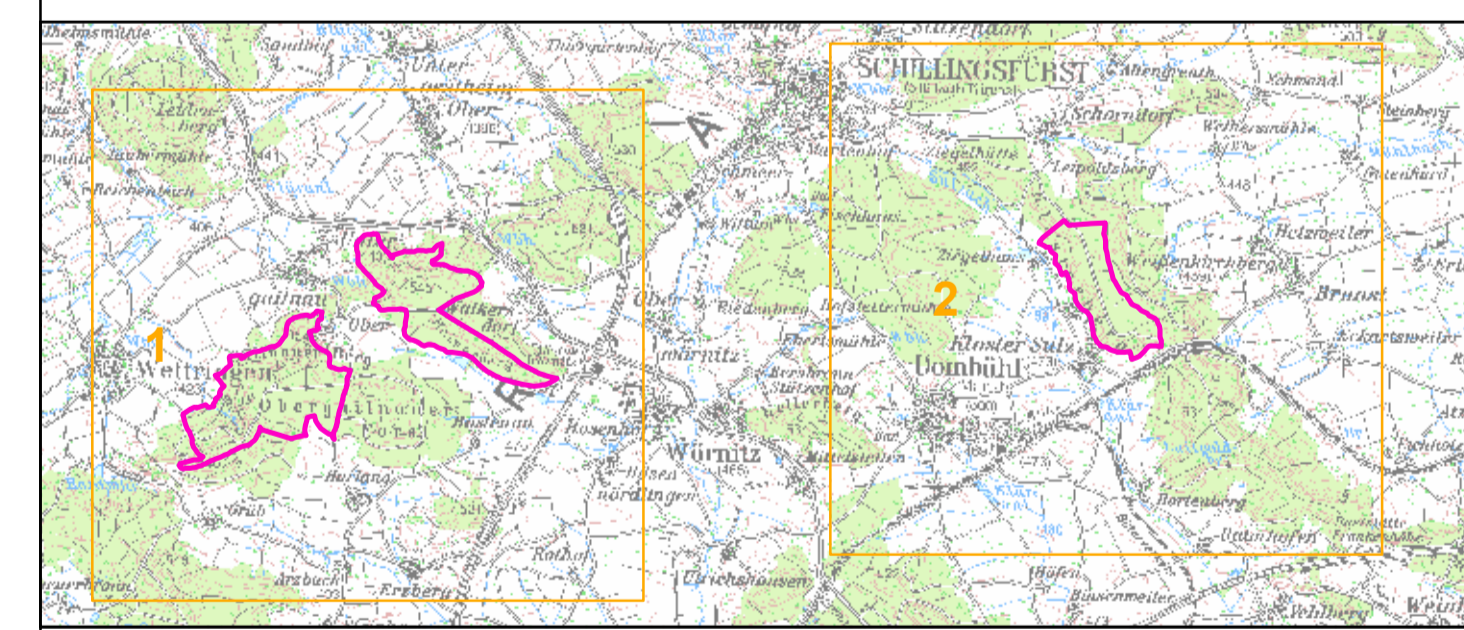


- FFH-Gebietsgrenze (Feinabgrenzung auf Basis 1:5000)
- Maßnahmen**
- 100 Fortführung der naturnahen Behandlung (siehe Text)
- 103 Totholz- und biotopbaumreiche Bestände erhalten
- 113 Mehrschichtige, ungleichaltrige Bestände schaffen
- 117 Totholz- und Biotopbaumanteil erhöhen
- 814 Habitatbäume erhalten



Managementplanung
FFH-Gebiet 6727-371
Klosterberg und Gailnauer Berg



Karte 3 Maßnahmen **Behörde**

Blatt: 1 von 1	Kartenfertigung: 25.06.2010 Entwurf
--------------------------	---

Bearbeitung:
 Amt für Ernährung, Landwirtschaft und Forsten Ansbach
 Bayerische Landesanstalt für Wald und Forstwirtschaft
 Regierung von Mittelfranken

