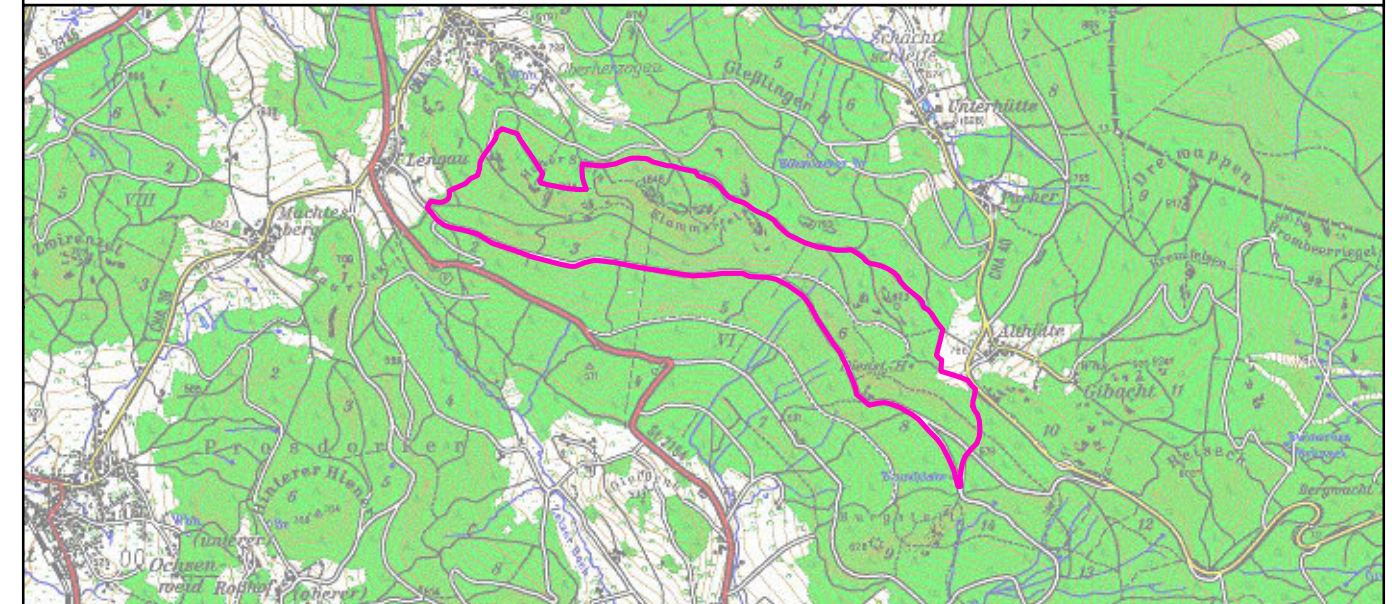


- FFH-Gebietsgrenze
- 190, Natürliche Waldentwicklung (Prozessschutz) im NWR
- 100, Fortführung der bisherigen Bewirtschaftung



**Managementplanung  
FFH-Gebiet 6642-302  
Buchenwälder bei Althütte**

**Karte 3 Maßnahmen**

**Blatt:**  
1 von 1

**Kartenfertigung:**  
22.09.2009

**Bearbeiter:**  
Amt für Ernährung Landwirtschaft und Forsten Amberg  
Bayerische Landesanstalt für Wald und Forstwirtschaft

Originalmaßstab: 1:10.000

0 100 200 300 400 Meter

Geobasisdaten:  
Bayerische Vermessungsverwaltung ([www.geodaten.bayern.de](http://www.geodaten.bayern.de))  
Fachdaten:  
Bayerische Forstverwaltung ([www.forst.bayern.de](http://www.forst.bayern.de))  
Bayerisches Landesamt für Umwelt ([ifu.bayern.de](http://ifu.bayern.de))