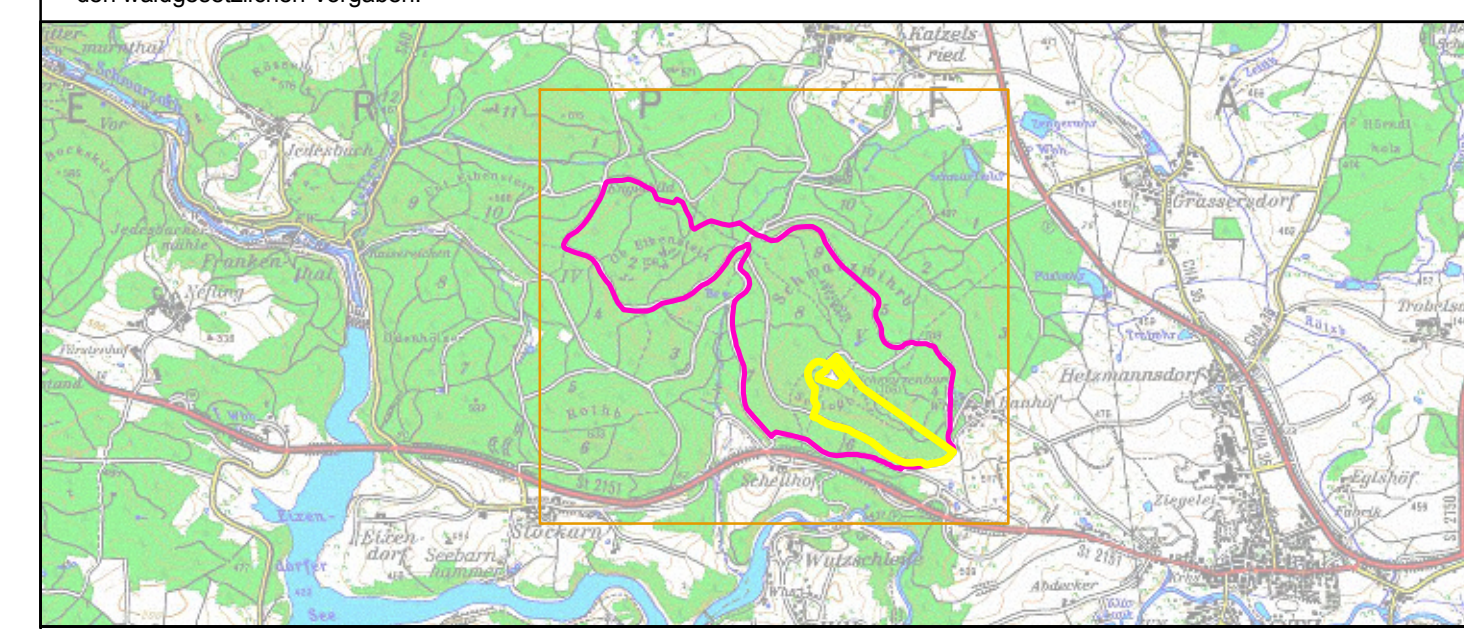


FFH-Gebietsgrenze (Feinabgrenzung auf Basis 1:5000)
 Naturwaldreservat Schwarzwihrberg
Lebensraumtypen (im Standard-Datenbogen genannt)
 9110, Hainsimsen-Buchenwald (B)
 9180*, Schlucht- und Hangmischwälder (A)
Maßnahmen
 100 Fortführung der naturnahen Behandlung (siehe Text)
 Die Maßnahme wird nicht dargestellt, gilt aber für die Lebensraumtypen 9110 und 9180 mit Ausnahme des Naturwaldreservates. Hier findet grundsätzlich keine Bewirtschaftung statt, eine Maßnahme erübrigt sich.

Die Gesamtbewertung der Waldlebensraumtypen ist in Klammern hinter der entsprechenden Schutzgutbezeichnung in der Legende genannt.
 Eine Bewertung für die nicht im Standarddatenbogen genannten Schutzgüter in der Zuständigkeit der Forstverwaltung ist nicht vorgesehen. Die Abgrenzung der Waldflächen erfolgte nach den Vorgaben für die FFH-Kartierung, sie entspricht nicht zwingend den walddesetzlichen Vorgaben.



Managementplanung
FFH-Gebiet 6640-371
Schwarzwihrberg bei Rötzing



Karte 2 Bestand und Bewertung
Karte 3 Maßnahmen

Blatt: 1 von 1	Kartenerfertigung: 21.06.2011
--------------------------	---

Bearbeitung:
 Amt für Ernährung, Landwirtschaft und Forsten Amberg
 Bayerische Landesanstalt für Wald und Forstwirtschaft
 Regierung der Oberpfalz

