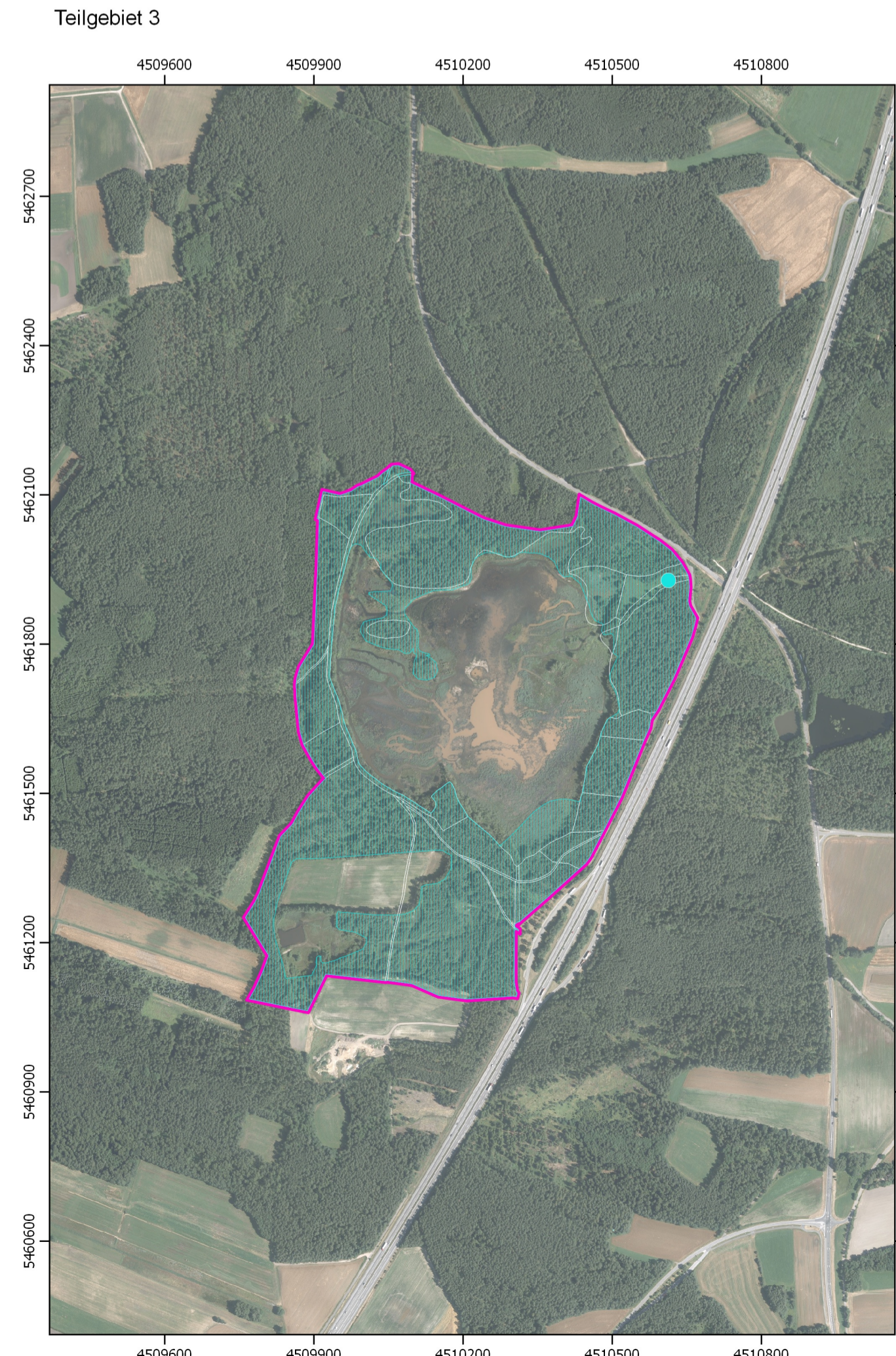


Teilgebiet 1



Teilgebiet 3



Teilgebiet 2

NATURA 2000-Gebietsgrenze (NATURA 2000-Verordnung vom 1.4.2016)

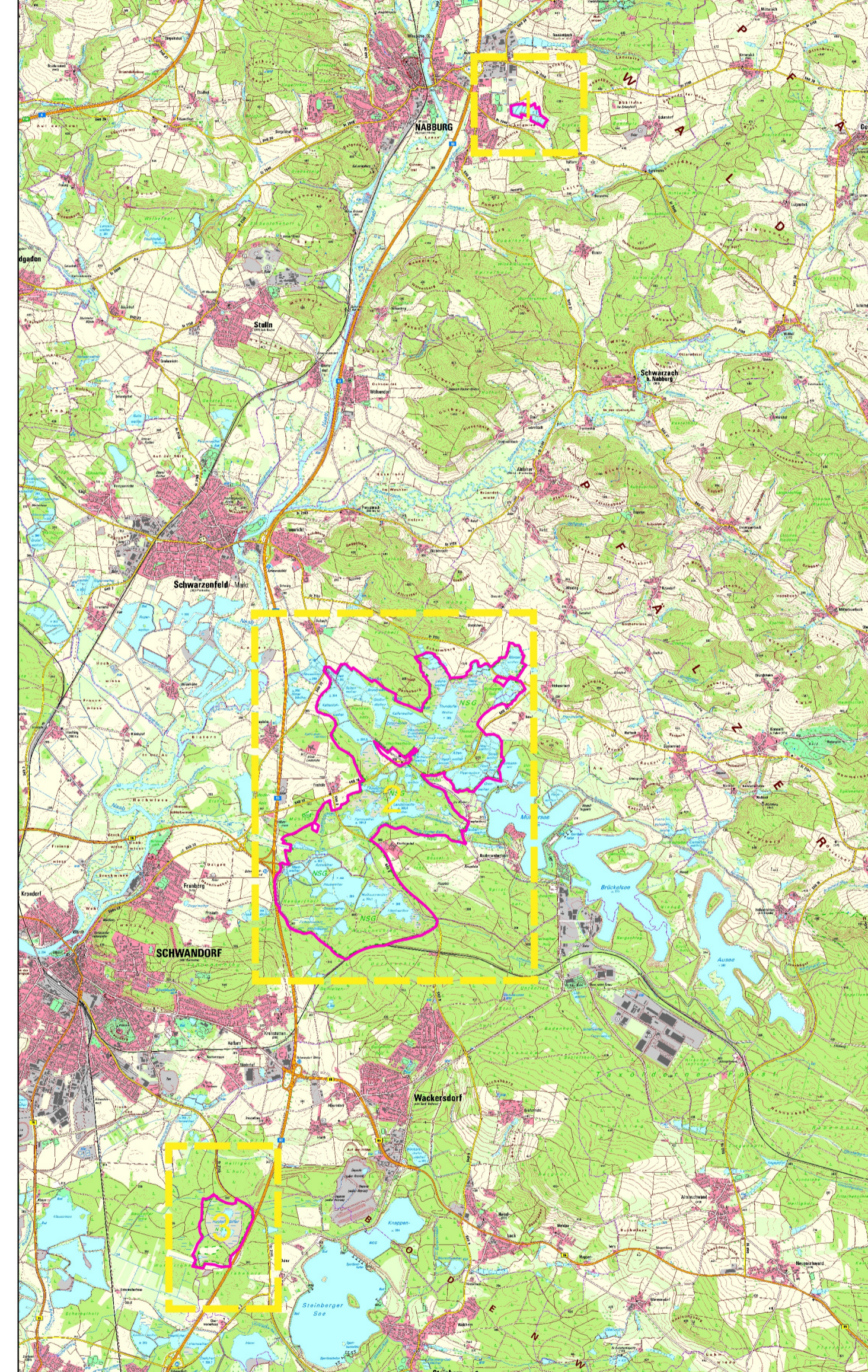
**Fundpunkt**

- 1014, Schmale Windschnecke, *Vertigo angustior*
- 1134, Bitterling, *Rhodeus amarus*
- 1145, Schlammpeitzger, *Misgurnus fossilis*
- 1308, Mopsfledermaus, *Barbastella barbastellus*
- 1323, Bechsteinfledermaus, *Myotis bechsteini*, unsicher\*\*
- 1324, Großes Mausohr, *Myotis myotis*
- 1335, Fischotter, *Lutra lutra*

**Jagdhabitat Fledermaus**

- 1308, Mopsfledermaus, *Barbastella barbastellus*
- 1323, Bechsteinfledermaus, *Myotis bechsteini*, unsicher\*\*
- 1324, Großes Mausohr, *Myotis myotis*

\*\* = Vorkommen unsicher, Rufe nicht eindeutig differenzierbar.



**Managementplanung**  
**FFH-Gebiet 6639-372 und Vogelschutzgebiet 6639-472**  
**Charlottenhofer Weihergebiet, Hirtlohweiher und Langwiedteiche**

**Karte 2.3: Bestand - Arten (Anhang II FFH-RL, nicht im Standarddatenbogen genannt)** Behörde

<b>Blatt</b> 1 von 1	<b>Kartenfertigung:</b> 31.01.2019
-------------------------	---------------------------------------

**Bearbeitung:**  
 Regierung der Oberpfalz  
 Planungsbüro: Rainer Woschée, Neunburg vorm Wald  
 Amt für Ernährung, Landwirtschaft und Forsten Amberg  
 Bayerische Landesanstalt für Wald und Forstwirtschaft

Originalmaßstab 1:10.000

0 100 200 300 400 500 m

Geobasisdaten:  
 Bayerische Vermessungsverwaltung ([www.geodaten.bayern.de](http://www.geodaten.bayern.de))  
 Fachdaten:  
 Bayerische Forstverwaltung ([www.forst.bayern.de](http://www.forst.bayern.de))  
 Bayerisches Landesamt für Umwelt ([www.lfu.bayern.de](http://www.lfu.bayern.de))